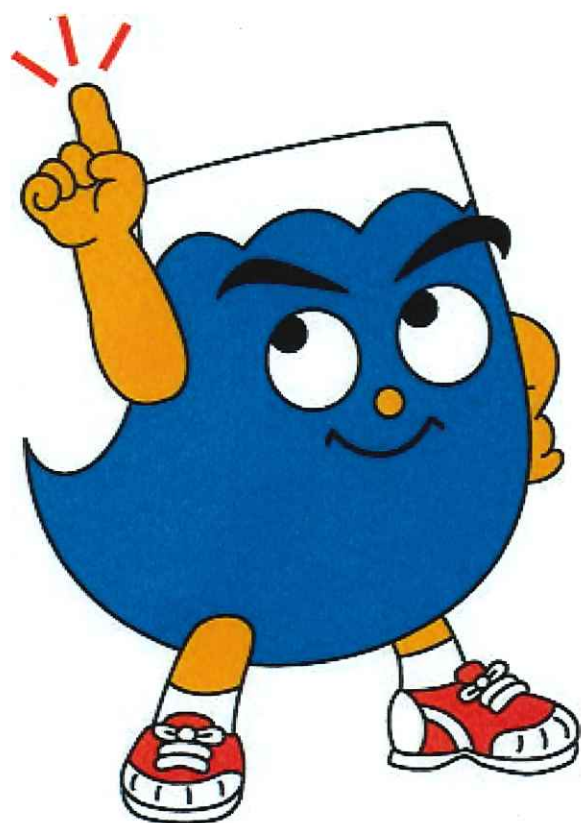


令和3年度
第22回わかふじスポーツ大会
記 録 集



開 催 日

令和3年10月17日(日)~11月28日(日)

主 催

静岡県・静岡市・浜松市・(公財)静岡県障害者スポーツ協会
(福)静岡県身体障害者福祉会・静岡県知的障害者福祉協会
静岡県手をつなぐ育成会・(特)静岡県作業所連合会・わ
静岡県精神保健福祉協会・(公社)静岡県精神保健福祉会連合会

お 礼

本年度の「第22回わかふじスポーツ大会」は、10月17日から始まり、個人4競技、団体4競技の合計8競技が開催されました。出場選手は個人競技 429 人、団体競技 212 人、競技役員 308 人、補助員ボランティア 211 人でした。

昨年度に引き続き、新型コロナウイルス感染症の影響を受け規模縮小や中止、日程変更等となりましたが、無事に終わることができましたのも、役員、選手をはじめ多くの皆様の御理解と御協力のおかげです。全ての関係者の皆様に心から感謝申し上げます。

本年度は、1年延期された東京 2020 オリンピック・パラリンピックが開催され、静岡県も会場となりました。静岡県にゆかりのあるパラアスリートの活躍に胸を躍らせるとともに、障害者スポーツへの関心が高まった年でありました。この好機を逃さず、障害者スポーツの一層の普及推進を進めて参りたいと思います。

コロナ禍が一日も早く収束し、わかふじスポーツ大会に多くの方々が笑顔とともに集い、思い切り競技することができることを願います。今後とも御支援を賜りますようよろしくお願い申し上げます。

《 主管団体 》

(一財)静岡陸上競技協会、静岡パラ陸上競技協会、静岡県障がい者水泳協会、静岡県卓球協会、静岡県障がい者卓球協会、静岡県福祉卓球協会、静岡県アーチェリー協会、NPO法人しずおか障がい者フライングディスク協会、静岡県ボウリング連盟、車いすダンススポーツ静岡、NPO法人静岡FIDサッカー連盟、(一社)静岡県バスケットボール協会、静岡県ハンディキャップバスケットボール連盟、(一社)静岡県バレーボール協会、NPO法人静岡県ソフトボール協会、NPO法人静岡FIDサッカー連盟フットベースボールの部、静岡県電動車椅子サッカー協会、静岡ボッチャ協会

《 協賛 》

ウォーターワークス株式会社、三公工業株式会社、東海ビバレッジサービス株式会社、日本生命保険相互会社静岡支社、丸両自動車運送株式会社 (あいうえお順)

《 協力 》

静岡県障害者スポーツ指導者協議会、(公社)静岡県理学療法士会、しずおか精神障害者スポーツ推進協議会、公益財団法人ヤマハ発動機スポーツ振興財団

《 競技補助員・ボランティア協力 》

常葉大学(草薙キャンパス、水落キャンパス)、静岡福祉大学、静岡福祉医療専門学校、県立浜松工業高等学校、県立科学技術高等学校、県立静岡高等学校、県立静岡商業高等学校、県立静岡城北高等学校、県立静岡西高等学校、県立島田高等学校、県立清水西高等学校、県立清水東高等学校、県立駿河総合高等学校、県立藤枝東高等学校、静岡市立清水桜が丘高等学校、城南静岡高等学校、静岡サレジオ高等学校、富士市立高等学校、県立吉原工業高等学校 (順不同)

目 次

1	第22回わかふじスポーツ大会 参加者数 …	1
2	陸上競技 ……………	5
3	水泳 ……………	55
4	アーチェリー ……………	75
5	ボウリング ……………	77
6	バスケットボール ……………	81
7	グラウンドソフトボール ……………	83
8	フットベースボール ……………	85

第22回わかふじスポーツ大会 参加者数

第22回わかふじスポーツ大会 個人競技参加者数

NO	参加市町村名	陸上競技			水 泳			アーチェリー			卓 球			フライングディスク			ボウリング			車いすダンス			市町村別障害別合計			合 計
		身体	知的	精神	身体	知的	精神	身体	知的	精神	身体	知的	精神	身体	知的	精神	身体	知的	精神	身体	知的	精神	身体	知的	精神	
1	下田市																						0	0	0	0
2	東伊豆町	1																					1	0	0	1
3	河津町																						0	0	0	0
4	西伊豆町																						0	0	0	0
5	松崎町		3																				0	3	0	3
6	西伊豆町																						0	0	0	0
7	熱海市														2								2	0	0	2
8	伊東市	2	5		1																		3	5	0	8
9	沼津市	10	10		1											12							11	22	0	33
10	三島市		2			3									5	3							5	8	0	13
11	裾野市					3																	0	3	0	3
12	伊豆の国市	1																					1	0	0	1
13	函南町		5																				0	5	0	5
14	清水町																						0	0	0	0
15	長泉町		3			1																	0	4	0	4
16	伊豆市																						0	0	0	0
17	御殿場市	3	17													1							3	18	0	21
18	小山町																						0	0	0	0
19	富士市	4	31	1	2	1																	6	32	1	39
20	富士宮市	2																					2	0	0	2
21	静岡市	8	37	3		4	2	2	2						9	16	2						19	59	7	85
22	焼津市	1	3		10	16									1	5							12	24	0	36
23	藤枝市	1	11		1	2										2							2	15	0	17
24	島田市		9			1		1							1	1	1						2	11	1	14
25	川根本町																						0	0	0	0
26	牧之原市	2																					2	0	0	2
27	吉田町		5													1							0	6	0	6
28	御前崎市	1	2																				1	2	0	3
29	磐田市		7			1	1								2		2						2	8	3	13
30	袋井市		11			3		1								1							1	15	0	16
31	森町							1															1	0	0	1
32	掛川市							1															1	0	0	1
33	菊川市		3																				0	3	0	3
34	浜松市	8	43	2	3	31		3							2	4							16	78	2	96
35	湖西市														1								1	0	0	1
障害別競技別合計		44	207	6	18	66	3	9	2	0	0	0	0	0	0	0	23	46	5	0	0	0	94	321	14	429
総合計(実人数)		257			87			11			0			0			74			0			429			
(2020年度)		(—)			(—)			(—)			(—)			(251)			(72)			(—)			(323)			
延エントリー数		503			165			11			0			0			74			0			753			
(2020年度)		(—)			(—)			(—)			(—)			(470)			(72)			(—)			(542)			

新型コロナウイルス感染症の影響により、競技団体と判定協議し、中止

新型コロナウイルス感染症の影響により、競技団体と判定協議し、中止

新型コロナウイルス感染症の影響により、競技団体と判定協議し、中止

第22回 わかふじスポーツ大会 団体競技参加者数

No	競技名	参加チーム数	参加者数	チーム増減数(昨年度比較)
1	サッカー	新型コロナウイルス感染症の影響により、競技団体と判定協議をし、中止		-
2	車いすバスケットボール	2	17	+ 2
3	車いすツインバスケットボール	新型コロナウイルス感染症の影響により、競技団体と判定協議をし、中止		-
4	バスケットボール(男子)	4	49	+ 4
5	バスケットボール(女子)	3	42	+ 3
6	バスケットボール(男女混合)	2	21	+ 2
7	バレーボール(聴覚男子)	新型コロナウイルス感染症の影響により、競技団体と判定協議をし、中止		-
8	バレーボール(聴覚女子)	新型コロナウイルス感染症の影響により、競技団体と判定協議をし、中止		-
9	バレーボール(知的男子)	新型コロナウイルス感染症の影響により、競技団体と判定協議をし、中止		-
10	バレーボール(知的女子)	新型コロナウイルス感染症の影響により、競技団体と判定協議をし、中止		-
11	バレーボール(知的混成)	新型コロナウイルス感染症の影響により、競技団体と判定協議をし、中止		-
12	バレーボール(精神)	新型コロナウイルス感染症の影響により、競技団体と判定協議をし、中止		-
13	グランドソフトボール	3	54	0
14	ソフトボール(知的)	新型コロナウイルス感染症の影響により、競技団体と判定協議をし、中止		-
15	ソフトボール(精神)	新型コロナウイルス感染症の影響により、競技団体と判定協議をし、中止		-
16	フットベースボール	2	29	- 2
17	電動車椅子サッカー	新型コロナウイルス感染症の影響により、競技団体と判定協議をし、中止		-
18	ボッチャ	新型コロナウイルス感染症の影響により、競技団体と判定協議をし、中止		-
合計		16	212	+ 9

(令和2年度)

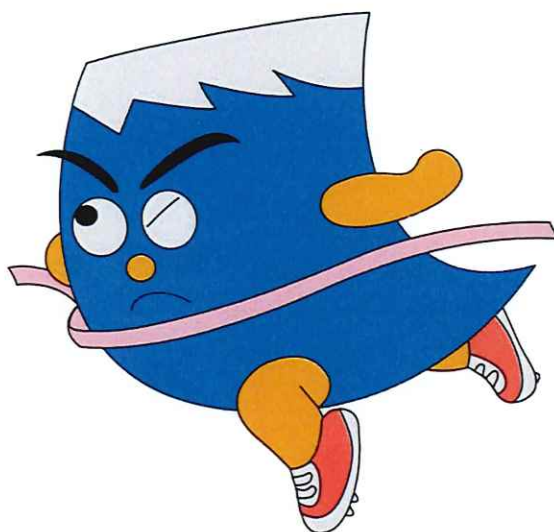
7

131

第22回わかふじスポーツ大会 競技別競技役員及び競技補助員、ボランティア数

No	競技名	役員				ボランティア													各競技補助員の所属学校					ボランティア合計	競技別合計				
		総務	競技役員	手話通訳等	看護師	理学療法士	(草薙キャンパス)	(水落キャンパス)	静岡福祉医療専門	静岡福祉大学	科学技術	静岡	静岡商業	静岡城北	静岡西	島田	清水西	駿河総合	藤枝東	清水桜が丘	城南静岡	静岡サレジオ	富士市立			吉原工業	浜松工業	清水東	
1	陸上競技	6	142	2	2	2	6	8	19	10	5	10	10	4	5	6	10	10	10	5	10	10	16	5				142	300
2	水泳	5	86	4	2	2																						21	120
3	アーチェリー	2	7		1																				14			14	24
4	卓球																											0	0
5	フライングディスク																											0	0
6	ボウリング	5	13	2	1	2	9																				9	32	
7	重いギョウズ																											0	0
8	サッカー																											0	0
9	バスケットボール	5	20		2	2																				25	25	54	0
10	バレーボール																											0	0
11	グランドソフトボール	3	24		2	2																					0	31	0
12	ソフトボール																											0	0
13	フットベースボール	4	16		2	2																					0	24	0
14	電動車椅子サッカー																											0	0
15	ポッチャ																											0	0
	合計	30	308	8	12	16	17	19	10	5	10	10	4	5	6	10	10	10	10	5	10	16	5	14	25	211	211	585	

**令和3年度
第22回わかふじスポーツ大会記録
陸上競技**



開催日 令和3年11月28日(日)

会場 草薙総合運動場 陸上競技場

主 管

(一財)静岡陸上競技協会・静岡パラ陸上競技協会

協 力

**常葉大学、静岡福祉大学、静岡福祉医療専門学校、県立科学技術高等学校、
県立静岡高等学校、県立静岡商業高等学校、県立静岡城北高等学校、
県立静岡西高等学校、県立島田高等学校、県立清水西高等学校、
県立駿河総合高等学校、県立藤枝東高等学校、静岡市立清水桜が丘高等学校、
城南静岡高等学校、静岡サレジオ高等学校**

大会記録一覧

[男子の部]

種 目	障害区分	年齢区分	氏 名	市町村名・所属		記 録	大会回数
50m	16	1	森 駿介	浜松市	西部特別支援学校	20"15	(統)9回
		2	小川 亨	浜松市	浜北学苑	21"52	(統)9回
	17	2	増井克年	藤枝市		22"82	(統)11回
	18	2	鈴木一史	富士市		26"79	(統)9回
	19	1	田中康陽	浜松市	西部特別支援学校	18"09	(統)19回
	21	1	福井万葉	静岡市	静岡大成高校	13"22	(統)17回
	22	1	石内稔也	御殿場市	御殿場特別支援学校	8"74	(統)17回
		2	中村一浩	熱海市	心象めぐみ会	25"47	(統)13回
	24	1	山田省吾	浜松市		8"42	(統)22回
		2	伊藤新司	伊豆の国市		10"71	(統)19回
	25	1	松下快音	牧之原市		7"25	(統)22回
		2	鈴木尚文	藤枝市		7"96	(統)19回
	26	1	鈴木佳栄	富士宮市		7"34	(統)20回
		2	島 和幸	静岡市	ドリームロードAC	9"22	(統)20回
	27	少年	中村大樹	静岡市	ハンディキャップ陸上	6,72	(統)9回
		青年	古賀佳史	天竜市	みのり	6"62	8回
壮年		清水浩之	天竜市	みのり	7"53	(統)1回	
29	少年	磯部 颯	静岡市	静岡城内中学	8"87	(統)22回	
	青年	吉田孝平	富士市	富士特支OB	8"83	(統)22回	
60m	10	1	小田勇人	伊東市	伊東重度	26"70	36回
		2	佐野徹次	富士宮市		22"14	37回
	16	1	桑原法久	浜松市		20"72	36回
		2	加藤保正	袋井市		24"31	37回
	17	2	梅野孝士	函南町		22"96	37回
	24	1	伊藤暢夫	天竜市		16"85	37回
		2	杉浦 彰	島田市		9"98	37回
	25	1	五十嵐正吾	裾野市		7"36	37回
2		須藤正起	沼津市	身体障害者福祉会	9"99	(統)3回	
100m	1	1	長野勅夫	焼津市		14"11	(統)1回
		2	松下 高	相良町	身体障害者福祉会	13"93	(統)4回
	2	1	有賀正直	浜松市	西部養護学校	14"50	(統)2回
		2	澤入吉久	御前崎町		17"74	(統)3回
	4	1	佐藤圭太	藤枝市		12"05	(統)13回
		2	油井宣夫	榛原町		17"53	(統)1回
	5	1	山本 篤	浜松市		12"69	(統)13回
	9	1	佐野史和	静岡市	中央養護学校	15"66	(統)4回
		2	鈴木正躬	浜北市		13"74	(統)1回
	11	1	新相勝己	伊東市	伊東重度	38"39	(統)2回
		2	森 幸夫	伊東市	伊東重度	38"40	(統)2回
	12	2	青山 孝	島田市		38"10	36回
	13	1	今井 努	静岡市		21"68	(統)4回
		2	鈴木利光	東伊豆町		19"71	(統)20回
	14	1	松永大護	静岡市		18"72	(統)22回
		2	櫻井秀彦	富士市		19"15	(統)20回
	15	1	倉田元人	引佐町		18"06	(統)2回
		2	服部保作	裾野市	身体障害者福祉会	21"88	(統)3回
	17	1	永井賢士	中伊豆町		48"87	(統)2回
	18	1	垣内雅貴	静岡市	中央養護学校	25"65	(統)7回
		2	市野 隆	富士市		19"60	37回
	19	1	垣内雅貴	富士市		26"71	(統)10回
		2	今井 修	浜松市	浜北学苑	59"58	(統)10回
	21	1	岩辺祐介	静岡市		14"10	37回
		2	近藤 淳	清水市		15"80	37回
	22	1	森田将俊	静岡市	中央養護学校	14"18	(統)7回
		2	望月寿夫	裾野市		16"37	(統)4回
	24	1	鈴木秀俊	浜松市		12"70	(統)13回
		2	鈴木秀俊	浜松市		12"68	(統)20回
25	1	小栗祥吾	浜松市		12"52	(統)22回	
	2	鈴木尚文	藤枝市		15"26	(統)20回	
26	1	金田康汰	沼津市	沼津聴覚特別支援学校	11"94	(統)17回	
	2	小山幸男	賀茂村		14"10	36回	
27	少年	三和和信	浜松市	鹿島学園高浜松	11"82	(統)22回	
	青年	中村颯斗	富士市	富士特支OB	11"55	(統)17回	
	壮年	森下晴己	静岡市		13"47	(統)10回	
29	少年	杉田龍真	藤枝市	藤枝葉梨中	13"56	(統)20回	
	青年	吉田孝平	富士市	富士特支OB	17"35	(統)20回	

種 目	障害区分	年齢区分	氏 名	市町村名・所属		記 録	大会回数
200m	1	2	溝田正吾	函南町		30"52	(統)4回
	9	2	鈴木正躬	浜北市		26"61	37回
	14	1	松永大護	静岡市		35"79	(統)22回
		2	櫻井秀彦	富士市		36"17	(統)22回
	18	2	大橋保彦	浜松市		2'06"63	37回
	19	1	垣内雅貴	富士市		55"73	(統)18回
	22	1	大場駿也	浜松市	浜松特別支援学校	31"08	(統)19回
		2	丸山孝一	沼津市	かぬき学園	39"19	(統)10回
	24	1	山田省吾	浜松市		33"31	(統)22回
		2	鈴木秀俊	浜松市		27"97	(統)20回
	25	1	小栗祥吾	浜松市		27"65	(統)20回
		2	鈴木尚文	藤枝市		31"43	(統)19回
	26	1	金田康汰	沼津市	沼津聴覚特別支援学校	24"33	(統)17回
		2	千田 彰	静岡市		30"31	(統)1回
	27	少年	橋本裕樹	袋井市	袋井養護学校	24"30	(統)8回
青年		中村颯斗	富士市	富士特支OB	23"51	(統)17回	
壮年		甲斐博文	袋井市	広岡通勤寮	27"46	(統)1回	
400m	9	1	河島 穰	浜松市		1'32"29	37回
	14	1	高田雄三	磐田市		74"76	(統)7回
	15	1	倉田元人	引佐町		1'07"81	(統)2回
	18	1	杉本宣洋	伊豆の国市		1'43"75	(統)6回
	24	1	村松義幸	沼津市		1'41"80	(統)1回
	25	1	前嶋幸一	沼津市	かぬき学園	81"62	(統)5回
	26	1	杉村隆成	沼津市	沼津聴覚特別支援学校	58"17	(統)18回
	27	少年	三和和信	浜松市	鹿島学園高浜松	52"92	(統)22回
青年		増田 嶺	吉田町		55"27	(統)22回	
壮年		望月孝一	長泉町	悠雲寮	1'09"75	4回	
800m	1	2	宮崎 健	伊東市	身体障害者福祉会	2'32"33	(統)3回
	9	1	中田紘司	静岡市	中央養護学校	3'24"09	(統)6回
	21	1	鈴木伸幸	浜松市		3'02"83	(統)6回
	22	1	森田将利	静岡市	中央養護学校	2'46"66	(統)6回
		2	藤井善哉	湖西市	身体障害者福祉協会	3'41"08	(統)3回
	25	1	大月飛和太	沼津市	沼津視覚特別支援学校	3'08"48	(統)20回
		2	小林清明	浜松市		2'48"42	(統)13回
	26	1	池田伊吹	沼津市	沼津聴覚特別支援学校	2'15"98	(統)17回
		2	勝亦寛一	三島市	三島市身障福祉会	5'44"54	(統)20回
	27	少年	古谷翔太	御殿場市	富士特別支援OB	2'05"07	(統)9回
青年		中村太一	磐田市	NTN(株)	2'06"62	(統)9回	
壮年		高橋宏彰	袋井市		2'54"73	(統)22回	
1500m	1	1	村上貴則	静岡市	中央特別支援学校	7'11"40	(統)10回
		2	宮崎 健	伊豆市	伊豆市身障福祉会	5'30"87	(統)9回
	13	1	林 浩久	浜松市		4'49"38	(統)7回
		2	鈴木俊光	東伊豆町		4'14"91	(統)9回
	14	1	林 浩久	細江町		4'00"15	(統)2回
		2	植田一弥	静岡市		3'49"59	(統)8回
	15	2	市野 隆	富士市		4'13"80	(統)8回
	21	1	丸山悠佑	静岡市	中央特別支援学校	5'54"02	(統)16回
		2	鈴木伸幸	浜松市		6'54"91	(統)13回
	22	1	川島和傑	静岡市	静大附属特支	5'35"24	(統)22回
	24	1	古屋英樹	大仁町		7'02"95	37回
		2	新野正仁	磐田市		5'16"07	(統)13回
	25	1	原口拓大	浜松市	浜松盲学校	5'06"31	(統)4回
		2	小林清明	浜松市		5'43"69	(統)13回
	26	1	永野一哉	沼津市		4'25"58	36回
		2	永井 恒	浜松市		4'44"94	37回
	27	少年	古谷翔太	御殿場市	御殿場特別支援学校	4'18"09	(統)10回
青年		古谷翔太	御殿場市	御殿場特別支援学校OB	4'17"86	(統)18回	
壮年		高橋宏彰	袋井市		5'33"53	(統)22回	
29	少年	後藤誠瑛	藤枝市	藤枝葉梨中	6'31"16	(統)20回	

種 目	障害区分	年齢区分	氏 名	市町村名・所属		記 録	大会回数
5000m	1	2	宮崎 健	伊東市	伊東市身障福祉会	20'28"18	(統)10回
	13	1	林 浩久	浜松市		17'14"64	(統)7回
		2	鈴木俊光	東伊豆町		14'14"72	(統)8回
	14	1	高田雄三	磐田市	静岡産業大学	14'16"89	(統)8回
		2	植田一弥	静岡市		12'52"79	(統)8回
	15	2	市野 隆	富士市		14'13"59	(統)8回
	24	2	新野正仁	豊田町		18'12"13	(統)4回
	25	1	岡村正広	浜松市	浜松盲学校	16'12"51	(統)6回
		2	横田祐志	静岡市		19'48"37	(統)11回
	26	1	永野一哉	沼津市		17'44"00	(統)1回
		2	永井 恒	浜松市		17'03"00	(統)1回
27	少年		杉山晃聖	掛川市		17'20"92	(統)16回
	青年		水野友登	富士市	富士特別支援OB	15'59"64	(統)18回
	壮年		高橋宏彰	袋井市		20'17"10	(統)20回
4×100mリレー	27	男子	袋井特支警田見付	磐田市		48"55	(統)22回
		混成	H C陸上浜松	浜松市		51"92	(統)18回
障害急歩	7	1	小出貴行	三島市		1'01"9	36回
		2	杉本榮一	島田市		29"1	(統)1回
	19	1	田邊克彦	富士宮市		32"69	(統)7回
		2	田邊克彦	富士宮市		30"2	(統)8回
	20	1	田邊克彦	富士宮市	身体障害者福祉会	35"1	(統)4回
		2	鳥沢寿夫	河津町		40"5	36回
スラローム1	10	1	小野勇希	伊東市	伊東重度	1'38"9	(統)5回
		2	山口雅章	伊東市	重度障害者センター	1'51"3	(統)8回
	11	1	原田公明	伊東市	伊東重度	1'26"2	(統)5回
	12	1	稲葉津佳	富士宮市		1'18"2	37回
		2	田辺雄治	伊東市	伊東重度	2'29"3	(統)1回
	13	1	稲葉津佳	富士宮市		1'18"6	(統)4回
		2	村井清一郎	静岡市		1'05"6	(統)20回
	14	1	伊藤正一	浜松市		1'19"7	36回
		2	市野 隆	富士市	身体障害者福祉会連合会	1'04"3	(統)3回
	15	1	倉田元人	浜松市		1'07"0	36回
		2	斉藤 敏	沼津市	ワークスとおがさ	1'09"2	(統)4回
	16	2	加藤保正	袋井市		2'08"1	36回
1		垣内雅貴	静岡市	中央養護学校	1'06"4	(統)8回	
18	2	斉藤 敏	沼津市		1'07"6	(統)2回	
	16	1	森 優輝	函南町	中央養護学校	30"9	(統)8回
2		加藤保正	袋井市	袋井市身障福祉会	45"7	(統)6回	
17	1	増井克年	函南町	伊豆リハ	42"30	(統)7回	
	2	鈴木一史	函南町	伊豆リハ	51"6	(統)8回	
23	1(4.5km)		大手千輝	磐田市		42"4	(統)6回
	1(6.0km)		北村幸八	浜松市	三幸協同作業所	33"65	(統)7回
	2(4.5km)		鳥羽 悟	浜松市	聖隷厚生園信生寮	39"7	(統)8回
	2(6.0km)		長谷川幸三	焼津市		31"8	(統)2回
スラローム	10	1	伊藤壮宏	伊東市	伊東重度	1'08"53	(統)12回
	13	2	村井清一郎	静岡市		1'08"58	(統)18回
		1	金尾拓哉	浜松市		1'11"25	(統)18回
	16	2	藤岡秋夫	沼津市	ワークスとおがさ	2'19"56	(統)14回
		1	寺脇史和	函南町	伊豆リハ	1'21"51	(統)15回
	18	2	垣内雅貴	富士市		40"81	(統)18回
	23	1	黒川真治	袋井市		53"90	(統)12回
2		北野正春	浜松市		58"69	(統)14回	
走高跳	22	1	鈴木邦佳	裾野市	裾野市身障福祉会	1m20	(統)6回
	25	1	渡邊博和	富士市		1m10	37回
		1	阿部優也	沼津市	沼津聴覚特別支援学校	1m60	(統)12回
	26	2	横山正光	御殿場市	御殿場市身体障害者福祉会	1m35	(統)9回・11回・13回
		少年		倉光空翔	浜松市		1m50
27	青年		飯田信太郎	磐田市		1m10	(統)18回

種 目	障害区分	年齢区分	氏 名	市町村名・所属		記 録	大会回数
立幅跳	1	2	二橋真洲男	三ヶ日町		2m30	37回
	2	2	岩倉邦彦	小笠町		1m72	36回
	4	2	鈴木 努	静岡市		2m15	36回
	7	1	中山創太	浜松市	浜松可美中	0m77	(統) 20回
	9	2	小林 眞	藤枝市		1m81	37回
	21	1	丸山悠佑	静岡市	中央特別支援学校	1m85	(統) 16回
		2	山崎和英	清水市		1m55	(統) 1回
	22	1	酒井堪太	御殿場市	御殿場特別支援学校OB	2m39	(統) 18回
		2	酒井昌夫	焼津市		1m82	37回
	24	1	鈴木秀俊	浜松市	浜松盲学校	2m49	(統) 8回
		2	西ヶ谷勝男	清水市		2m28	(統) 1回
	25	1	藤原拓也	浜松市	浜松盲学校	2m30	(統) 7回
		2	西沢 光	浜松市			(統) 18回
	26	2	塩川雄三	富士宮市		2m36	37回
		2	増田武男	藤枝市	藤枝市身障福祉協会	1m87	(統) 10回・11回
	27	少年	當眞アンセル	御殿場市	御殿場特支OB	2m64	(統) 14回
		青年	池野優汰	浜松市		2m82	(統) 19回
壮年		石川 元	静岡市	日本平学園	2m26	4回	
走幅跳	1	1	長野勲夫	焼津市		4m02	37回
		2	吉田宇佐巳	大井川町		4m87	37回
	2	鈴木久吉	河津町	河津町身障福祉会	1m00	(統) 5回	
	4	1	竹下利幸	浜北市		4m48	37回
	9	2	鈴木正躬	浜北市	身体障害者福祉協会	3m89	(統) 4回
	22	1	鈴木邦佳	裾野市		4m20	(統) 1回
		2	望月寿夫	裾野市		3m51	(統) 4回
	24	2	栗原正治	浜松市		4m18	(統) 22回
	25	1	五十嵐正吾	裾野市		5m68	37回
		2	鈴木英行	島田市		2m78	36回
	26	1	永井康之	沼津市	沼津聾学校	5m29	(統) 3回
		2	横山正光	御殿場市		4m70	(統) 1回
	27	少年	橋本裕樹	袋井市	袋井養護学校	6m44	(統) 8回
青年		山口光男	富士市	富士特別支援OB	6m51	(統) 18回	
壮年		甲斐博文	袋井市	広岡通勤寮	4m70	(統) 1回	
立三段跳	9	2	佐々木秀俊	下田市		5m16	(統) 6回
	25	2	太田 章	浜北市		5m06	(統) 2回
	26	2	横山正光	御殿場市		7m47	(統) 4回
三段跳	25	1	原口拓大	浜松市	浜松盲学校	9m34	(統) 4回
	26	1	渡辺有人	沼津市	沼津聾学校	11m19	(統) 4回
砲丸投	1	1	平野裕之	榛原町		7m90	37回
		2	水島武雄	掛川市		9m90	(統) 13回
	4	1	藤本玲央	島田市		11m84	(統) 1回
		2	石井孝雄	三島市	三島市身障福祉会	10m51	(統) 9回
	5	2	遠藤 晃	富士市		7m73	36回
	6	2	石切山税	御殿場市		4m17	(統) 1回
	7	1	藤谷 将	浜松市		4m88	37回
		2	遠藤 晃	富士市		7m53	37回
	9	2	寺田幸男	磐田市		9m05	(統) 1回
	12	2	山田秀男	富士宮市		3m67	36回
	13	1	稲葉津佳	静岡市	ドリームロードアスリートクラブ	3m88	(統) 8回
		2	永野富士雄	御殿場市		4m11	37回
	14	1	伊藤喜啓	沼津市	身体障害者福祉会	4m63	(統) 4回
		2	稲葉 豊	下田市		4m89	(統) 1回
	15	1	杉保康之	静岡市	ドリームロードアスリートクラブ	4m49	(統) 13回
		2	服部保作	裾野市		3m88	(統) 1回
	18	1	内山勝行	浜松市		2m90	(統) 1回
	19	1	大橋隆広	富士市		7m11	36回
	20	1	折山博之	富士宮市	富士宮市身障者福祉会	7m08	(統) 9回
		2	田辺克彦	富士宮市	富士宮市身障者福祉会	5m71	(統) 10回
	21	1	鈴木伸幸	浜松市		7m83	(統) 6回
		2	松村洋二郎	焼津市		8m14	(統) 2回
	22	1	石内稔也	沼津市		10m80	(統) 18回
		2	井原修二	岡部町		8m55	(統) 1回
	24	1	稲葉統也	浜松市		9m95	(統) 7回
		2	稲葉統也	静岡市		12m57	(統) 20回
25	1	大城竜之	浜北市		9m12	36回	
	2	伊藤新司	伊豆の国市		12m48	(統) 10回	
26	1	清 忍	富士宮市	身体障害者福祉会	12m50	(統) 4回	
	2	北島義康	浜松市		13m80	(統) 9回	

種 目	障害区分	年齢区分	氏 名	市町村名・所属		記 録	大会回数
ジャベリックスロー	1	2	水島武雄	掛川市		16m52	(統)15回
	4	2	赤岡國男	富士宮市	富士宮市身障者福祉会	22m85	(統)10回
	7	1	中山創太	浜松市	浜松可美中	6m61	(統)20回
		2	向島洋一	藤枝市	藤枝市身障福祉協会	9m17	(統)10回
	13	1	稲葉津佳	静岡市	ドリームロードアスリートクラブ	11m55	(統)15回
	14	1	稲葉津佳	静岡市	ドリームロードアスリートクラブ	10m67	(統)18回
	18	2	鈴木一史	富士市		7m83	(統)19回
	19	1	長谷川宣行	浜松市	西部特別支援学校	4m48	(統)13回
	15	2	森下 彬	函南町	伊豆リハ	3m68	(統)9回
	20	1	中里昂太郎	富士宮市		11m90	(統)20回
	21	1	福井万葉	静岡市	静岡大成高校	16m27	(統)17回
	22	1	宇良康佑	静岡市	中央特別支援学校	17m75	(統)14回
		2	中村一浩	熱海市	心象めぐみ会	4m65	(統)13回
	24	1	鈴木秀俊	浜松市	浜松視覚特別支援学校	26m45	(統)9回
	25	1	山口晋介	静岡市	静岡視覚特支	40m42	(統)20回
		2	伊藤新司	伊豆の国市		29m28	(統)11回
	26	1	石垣健吾	沼津市	沼津聴覚特別支援学校	35m00	(統)17回
		2	櫻井弘治	静岡市	県身障団体連合会	33m46	(統)11回
	27	少年	岸山健太	静岡市	静岡北特支南の丘	40m75	(統)13回
		青年	森田秀喜	富士市	富士特支OB	44m87	(統)17回
29	少年	寺田正弥	浜松市	浜松可美中学	15m41	(統)22回	
ハンドボール投	1	1	長野勲夫	焼津市		30m28	(統)5回
	4	1	藤本玲央	島田市		37m84	37回
	7	1	金森 靖	富士市		19m52	(統)1回
	9	1	河島 穰	浜松市		13m68	36回
	22	1	藤田 稔	浜松市		30m61	(統)6回
	24	1	稲葉統也	静岡市		42m96	(統)5回
	25	1	永井 伸	三島市		43m66	(統)1回
		2	伊藤新司	伊豆の国市	伊豆の国市福祉会	34m27	(統)6回
	26	1	正井喜治	沼津市	沼津聾学校	38m51	(統)3回
		2	齋田立美	袋井市	袋井市身障福祉会	32m95	(統)5回
ソフトボール投	1	2	水島武雄	掛川市		38m93	(統)13回
	4	2	石井孝雄	三島市	三島市身障福祉会	43m85	(統)11回
	5	1	村井 眞	静岡市		43m21	(統)2回
		2	遠藤 晃	富士市		37m02	36回
	6	2	石切山 税	御殿場市	身体障害者福祉会	22m11	(統)3回
	7	1	金森 靖	富士市		31m04	(統)1回
		2	近藤健二	富士市		42m09	(統)20回
	8	2	岩城武久	河津町		13m57	(統)3回
	9	1	福島 裕	静岡市		21m56	37回
		2	寺田幸男	磐田市		42m81	(統)4回
	12	2	青山 孝	島田市		11m91	37回
	13	2	桜井文雄	富士宮市		13m32	36回
	14	1	高田雄三	磐田市		23m31	(統)4回
	14	2	古都保夫	富士市		20m58	37回
		2	服部保作	裾野市	裾野市身障福祉会	27m51	(統)12回
	18	1	金森 靖	富士市		30m80	37回
		2	米山則秋	沼津市	ワークスとおがさ	17m46	(統)4回
	19	1	大橋隆広	富士市		35m61	37回
		2	大橋隆広	沼津市	ワークスとおがさ	35m43	(統)5回
	20	1	小幡拓未	静岡市		33m09	(統)12回
		2	伊代野孝	伊東市	身体障害者福祉会	35m71	(統)4回
	21	1	藤田 稔	浜松市		35m88	(統)18回
		2	伊代野孝	伊東市	身体障害者福祉会	31m71	(統)6回
	22	1	藤田 稔	浜松市		41m30	(統)14回
		2	松浦晴彦	相良町	身体障害者福祉会	38m88	(統)4回
	24	1	稲葉統也	浜松市		51m67	(統)2回
		2	松下伴光	御前崎町		48m03	(統)4回
	25	1	西沢 光	静岡市	静岡視覚特支	69m99	(統)15回
		2	伊藤新司	韮山町		62m72	37回
	26	1	高橋元氣	磐田市		51m84	(統)16回
		2	都澤陽二	富士宮市	富士宮市身障福祉会	60m07	(統)11回
	27	少年	岩田頼彦	富士市	富士見学園	80m50	(統)13回
		青年	古谷 充	浜松市	第3くるみ作業所	65m19	(統)3回
壮年		土屋治男	富士市	富士厚生園	52m70	2回	

種 目	障害区分	年齢区分	氏 名	市町村名・所属		記 録	大会回数
ビーナック投	10	2	阿部 悟	島田市		9m64	37回
		1	土屋祐宏	沼津市	かぬき学園	13m71	(統)15回・16回
	16	2	藤岡秋夫	沼津市	ワークスとおがさ	9m49	(統)9回
		1	増井克年	函南町	伊豆リハ	12m78	(統)7回
	17	2	増井克年	藤枝市		13m58	(統)9回
		1	黒川真治	袋井市		11m71	(統)7回
23	2	長谷川幸三	焼津市		5m08	(統)4回	
	1	長野勅夫	焼津市		30m13	(統)2回	
やり投	1	2	水島武雄	大東町		24m36	(統)3回
		1	井門 豊	裾野市		22m71	36回
	4	2	鈴木清隆	静岡市		28m08	(統)6回
		2	太田 章	浜北市		15m64	37回
	25	1	田中竜太郎	伊豆の国市		45m85	(統)8回
		2	北島義康	浜松市		26m61	(統)4回

※～37回：静岡県身体障害者スポーツ大会（平成11年まで）

※ ～8回：静岡県知的障害者スポーツ大会（平成11年まで）

※（統）回：静岡県障害者スポーツ大会（平成12年より身体障害者・知的障害者の統一大会となった）

[女子の部]

種 目	障害区分	年齢区分	氏 名	市町村名・所属		記 録	大会回数
50m	1	2	瀧こと代	富士市		11"65	(統)13回
	14	1	遠藤美咲	静岡市	中央特支	14"51	(統)16回
	16	2	村松菊笑	藤枝市	藤枝市身障福祉会	51"06	(統)9回
	18	2	勝又君子	函南町	伊豆リハ	23"59	(統)9回
	21	1	岡和田姫佳	伊東市	東部特支伊豆高原	10"67	(統)14回
	22	1	山村瑛里	藤枝市	藤枝特支	9"95	(統)14回
	24	1	山中沙羅		静岡視覚特支	10"15	(統)18回
		2	大村ミチル	浜松市	浜北学苑	15"10	(統)11回
	25	1	森下実咲	静岡市	静岡視覚特支	8"06	(統)20回
		少年	藤田有香	沼津市	沼津特別支援学校	7"86	(統)13回
	青年	町田多賀代	富士市	富士見学園	8"11	3回	
	壮年	勝亦禮子	富士市	ひめな	8"89	8回	
60m	4	1	木村弘美	沼津市	かめき学園	23"71	(統)4回
		2	角皆すみ子	菊川町		10"61	36回
	9	1	藤原朋子	豊田町		12"76	36回
		2	市川良子	富士川町		15"05	36回
	10	1	太田貴子	伊東市	伊東重度	52"79	37回
		2	塩原智子	伊東市	重度障害者センター	46"90	(統)8回
	16	1	渡辺 歩	静岡市		20"02	36回
		2	村松菊笑	藤枝市		49"49	(統)4回
	17	1	寺元悦子	函南町	伊豆リハ	38"24	(統)7回
		2	勝又君子	函南町	伊豆リハ	24"09	(統)7回
	18	1	渡辺 歩	静岡市		17"90	37回
		2	長谷川孝子	蒲原町		32"07	37回
	21	1	中澤瑛子	沼津市	かめき学園	16"42	(統)6回
		2	磯谷きみゑ	西伊豆町		14"11	37回
24	1	嶋田悦子	浜松市		9"90	(統)4回	
	2	小林里美	浜松市		10"67	(統)8回	
25	1	杉山美里	浜松市	浜松盲学校	12"59	(統)8回	
	2	新野紀代美	豊田町		11"61	(統)5回	
100m	1	1	重野由加	静岡市		21"20	36回
		2	内田テルミ	三島市		20"64	(統)2回
	12	2	大久保千都留	焼津市		35"90	37回
	13	1	高由加梨	函南町		50"80	36回
	14	1	内田可愛	伊豆市		21"90	(統)10回
		2	山本きみ子	天竜市		34"56	(統)1回
	15	1	近藤 瞳	浜松市		26"98	(統)1回
		2	岡村文代	藤枝市		64"77	(統)4回
	19	1	渡辺 歩	富士宮市		26"20	(統)10回
		2	日吉絹子	浜松市	厚生寮	1'38"59	(統)10回
	21	1	藤間冴美	沼津市	かめき学園	22"40	(統)6回
	22	1	杉山友季子	静岡市		20"06	(統)1回
		2	磯谷きみゑ	西伊豆町		26"30	(統)5回
	24	1	嶋田悦子	浜松市		16"37	(統)9回
		2	鈴木悦子	浜松市		16"57	(統)20回
	25	1	大庭礼乃	掛川市		17"58	36回
		2	橋本千恵子	静岡市	身体障害者団体連合会	19"98	(統)3回
	26	1	タドウランカオリ	御殿場市		14"44	(統)19回
	2	戸塚さき子	焼津市		18"09	(統)1回	
	少年	池谷 菜	浜松市	浜北特別支援学校	14"71	(統)18回	
	青年	藤田有香	沼津市		15"17	(統)16回	
	壮年	日下都明子	清水市	手をつなぐ育成会	17"15	3回	
200m	1	2	本田道子	浜松市		1'03"80	36回
	2	2	勝又初枝	富士市		1'04"02	(統)1回
	14	1	内田可愛	伊豆市		44"24	(統)12回
		2	大内テツ子	御殿場市		1'37"40	36回
	18	1	渡辺 歩	富士宮市		59"07	(統)7回
	19	1	渡辺 歩	富士宮市		52"22	(統)10回
	24	1	嶋田悦子	浜松市		33"59	(統)11回
		2	嶋田悦子	浜松市		34"63	(統)18回
	25	2	山田美枝子	清水市		56"78	(統)2回
	26	1	朝香七海	沼津市		31"12	(統)20回
		少年	池谷 菜	浜松市	浜北特別支援学校	30"52	(統)18回
		青年	池谷 菜	浜松市		31"89	(統)22回
	壮年	木村かな子	御殿場市	アークビレッジ富岳	37"90	(統)1回	

種 目	障害区分	年齢区分	氏 名	市町村名・所属		記 録	大会回数	
400m	21	1	中澤瑛子	浜松市	西部養護学校	1'58"34	(統)3回	
	24	1	嶋田悦子	浜松市		1'24"58	(統)7回	
	26	1	安本真紀子	沼津市	沼津聾学校	1'10"67	(統)6回	
	27	少年	良知茉莉	焼津市	藤枝特支焼津分校	1'12"05	(統)19回	
		青年	中村容子	沼津市	あまぎ学園	1'22"33	7回	
壮年		日下部明子	清水市	手をつなぐ育成会	1'25"41	3回		
800m	14	1	内田可愛	伊豆市		2'41"45	(統)6回	
	22	1	駒井智衣	静岡市	中央養護学校	4'31"10	(統)8回	
	24	1	嶋田悦子	浜松市		2'55"78	(統)12回	
		2	嶋田悦子	浜松市		2'59"12	(統)13回	
	25	2	新野紀代美	豊田町		3'19"52	(統)4回	
	26	1	安本真紀子	静岡市		2'35"77	(統)8回	
	27	少年	佐藤杏樹	沼津市		2'38"24	(統)17回	
		青年	佐藤杏樹	沼津市	沼津特別支援学校OB	2'45"88	(統)19回	
壮年		倉島恭子	三島市	みはらしの丘	4'41"85	(統)9回		
1500m	22	1	駒井智衣	静岡市	中央特別支援学校	8'01"40	(統)9回	
	24	2	嶋田悦子	浜松市		6'16"62	(統)12回	
	25	2	新野紀代美	磐田市		6'52"19	(統)16回	
	26	1	安本真紀子	静岡市		5'18"69	(統)9回	
	27	少年	佐藤杏樹	沼津市	沼津特別支援学校OB	5'24"82	(統)18回	
青年		佐藤杏樹	沼津市	沼津特別支援学校OB	5'48"67	(統)19回		
4×100mリレー	27	女子	あまぎ学園	沼津市		1'06"09	6回	
		混成	H.C陸上浜松	浜松市		51"92	(統)18回	
障害急歩	7	2	永岡貞代	清水市		48"6	37回	
	8	2	半田文代	東伊豆町		1'08"09	(統)7回	
	19	1	赤井成子	静岡市		56"8	36回	
		2	望月睦美	富士宮市	富士宮市身障福祉会	1'04"03	(統)8回	
	20	1	後藤久美香	浜松市	三幸共同製作所	2'02"9	(統)3回	
2		望月睦美	富士宮市	富士宮市身障福祉会	1'11"2	(統)11回		
スラローム1	10	1	望月亜矢子	伊東市	伊東重度	2'09"2	(統)5回	
		2	塩原智子	伊東市	重度障害者センター	1'59"5	(統)8回	
	11	1	上原由紀江	伊東市	伊東重度	2'48"36	(統)7回	
	14	1	内田可愛	伊豆市		1'11"70	(統)7回	
		2	山本きみ子	天竜市		1'17"8	37回	
	15	1	近藤 瞳	浜松市		1'18"8	(統)1回	
18	1	渡辺 歩	富士宮市		1'16"2	(統)8回		
	2	宮本晶子	天竜市		3'43"3	36回		
スラローム2	16	1	石川浩子	函南町	伊豆リハ	51"6	(統)3回	
		17	1	寺元悦子	函南町	伊豆リハ	45"1	(統)6回
			2	勝又君子	函南町	伊豆リハ	36"07	(統)7回
	23	1(4.5km)	萩田小百合	浜松市	聖隷厚生園信生寮	43"94	(統)7回	
		1(6.0km)	澤木栄子	天竜市	浜北学苑	48"2	(統)3回	
		2(4.5km)	白輪富子	天竜市	厚生寮	46"5	(統)2回	
2(6.0km)	玉置洋子	静岡市	百花園	42"7	(統)4回			
スラローム	15	1	原川ゆう	静岡市	中央特別支援学校	51"50	(統)16回	
	19	1	網敷光紗	静岡市	富士市	43"62	(統)18回	
	23	1	和田彩起子	富士宮市	平成福祉会ARATA	1'33"04	(統)14回	
2		嵐田幸子	浜松市		1'18"44	(統)22回		

種 目	障害区分	年齢区分	氏 名	市町村名・所属		記 録	大会回数	
走高跳	26	1	朝香七海	沼津市		1m45	(統)19回	
	立幅跳	1	2	窪田ちよ子	熱海市		1m45	36回
		2	2	勝又初枝	富士市		1m02	(統)1回
		4	2	角替すみ子	菊川町		1m70	(統)5回
		5	2	土田碧子	三島市		1m03	(統)1回
		9	2	伊久美泉	藤枝市		0m94	(統)4回
		21	1	森田光江	東伊豆町		1m13	36回
			2	森田光江	東伊豆町		1m07	(統)5回
		22	1	井戸杏香	伊東市		1m52	(統)20回
		24	1	嶋田悦子	浜松市		2m03	(統)8回
		25	1	森下実咲	静岡市	静岡視覚特支	1m94	(統)20回
			2	井口悦子	春野町		1m79	36回
		26	2	遠藤マキ	藤枝市	藤枝市身障福祉会	1m04	(統)10回
			少年	藤見彩乃	伊東市	東部養護学校伊豆高原分校	2m21	(統)8回
27	青年	小嶋紗梨菜	浜松市		2m19	(統)20回		
	壮年	日下部明子	清水市	手をつなぐ育成会	1m93	6回		
走幅跳	1	1	森下恵理子	浜北市		2m37	(統)1回	
	21	1	田丸花香	浜松市	浜松市立南陽中学校	1m62	(統)12回	
	22	1	市川明穂	浜北市		2m46	(統)1回	
	25	1	望月春花	富士市		3m11	(統)19回	
		2	室伏君子	裾野市		0m87	36回	
	26	1	タドウランカオリ	御殿場市		4m19	(統)19回	
		2	藤田 操	大東町		2m39	(統)2回	
	27	少年	藤見彩乃	伊東市	東部養護学校伊豆高原分校	4m25	(統)8回	
		青年	斎藤きく	富士市	くすの木学園	3m10	5回	
		壮年	坂口里美	袋井市	袋井学園	2m40	(統)1回	
砲丸投	4	1	木村美香	沼津市		4m77	36回	
		2	角皆すみ子	菊川市		4m72	(統)15回	
	5	2	仁科和子	静岡市	ドリームロード	4m48	(統)15回	
	7	2	石橋ンツ子	藤枝市		3m81	37回	
	14	1	内田可愛	伊豆市		2m59	(統)8回	
	15	2	岡村文代	藤枝市		2m21	(統)5回	
	19	1	塚本麻由子	袋井市		3m96	(統)2回	
	21	1	藤間冴美	沼津市	かめき学園	3m27	(統)7回	
1		床枝史葉	沼津市	沼津聴覚特別支援学校	9m01	(統)18回		
ジャベリックスロー	1	2	瀧こと代	富士市		11m41	(統)14回	
		2	角皆すみ子	菊川町		19m30	(統)12回	
	5	2	仁科和子	静岡市	ドリームロード	11m02	(統)12回	
	7	2	松永末子	藤枝市	藤枝市身障福祉会	4m78	(統)10回	
	9	2	伊久美泉	藤枝市	藤枝市身障福祉会	5m10	(統)11回	
	18	2	勝又君子	函南町	伊豆リハ	4m25	(統)9回	
	22	1	井戸杏香	伊東市	熱海市役所	28m63	(統)22回	
	24	1	嶋田悦子	浜松市		10m04	(統)9回	
	25	1	松村めぐみ	静岡市	静岡視覚特支	13m49	(統)10回	
	26	1	渡瀬未希	沼津市	沼津聴覚特別支援学校	24m16	(統)12回	
		2	桜井邦子	静岡市	静岡市身障団体連合会	10m95	(統)9回	
	27	少年	井戸京香	伊東市	伊東南中	25m97	(統)16回	
		青年	鈴木愛理	御殿場市	御殿場特支0B	20m57	(統)22回	
ハンドボール投	22	1	竹下七重	浜松市		14m81	(統)1回	
	24	1	嶋田悦子	浜松市		13m47	36回	
	25	1	山田美枝子	清水市		6m98	36回	
		2	橋本千恵子	静岡市	静岡市身障団体連合会	16m02	(統)3回	
	26	1	安達梨恵	豊田町		28m51	(統)5回	
2		戸塚さき子	焼津市		19m15	36回		

種 目	障害区分	年齢区分	氏 名	市町村名・所属		記 録	大会回数
ソフトボール投	1	2	小田かな江	藤枝市	藤枝市身障福祉会	8m05	(統)10回
	4	1	木村美香	沼津市		15m72	36回
		2	角皆すみ子	菊川町		32m29	(統)4回
	5	2	豊田登美子	三島市		15m56	37回
	7	1	中村照美	裾野市		7m60	37回
		2	謝花邦子	磐田市		17m45	(統)3回
	9	2	野村香苗	沼津市		12m07	36回
	12	2	大久保千都留	焼津市		8m98	(統)2回
	14	2	大内テツ子	御殿場市		10m08	36回
	15	1	寺田玲子	天竜市		8m72	37回
		2	大兼久純子	御殿場市		7m41	36回
	18	1	藤本みゆき	天竜市	天竜厚生会浜北学園	6m15	(統)4回
		2	長谷川孝子	蒲原町	身体障害者福祉会	9m28	(統)5回
	19	1	秋山愛子	静岡市		9m87	第19回
		2	五十嵐よし子	熱海市	熱海市身障福祉会	11m52	(統)6回
	20	1	黒田 恵	松崎町	オリブ	9m78	(統)8回
		2	梶山初江	藤枝市		14m39	36回
	21	1	藤間冴美	沼津市	ワークスとおがさ	11m72	(統)8回
		2	森田光江	東伊豆町		5m40	37回
	22	1	井戸杏香	伊東市		32m03	(統)17回
		2	伊東八重	小笠町		12m90	(統)1回
	24	1	嶋田悦子	浜松市		17m68	(統)4回
		2	鈴木はるえ	富士宮市		21m16	37回
	25	1	杉山美里	浜松市	浜松盲学校	11m50	(統)8回
		2	内山とめ子	東伊豆町		13m10	(統)2回
	26	1	渡瀬未希	沼津市	沼津聴覚特別支援学校	37m76	(統)12回
		2	桜井邦子	静岡市	静岡市身体障害者団体連合会	26m69	(統)9回
	27	少年	市川花鈴	浜松市	浜松特支城北分校	52m85	(統)20回
		青年	三橋磨美	御殿場市	富岳の園	34m80	(統)17回
壮年		木村あみ子	天竜市	美浜寮	27m48	5回	
29	少年	神谷仁美	浜松市	浜松可美中学	25m76	(統)22回	
ビーンバッグ投	16	1	増井比加る	静岡市	中央養護学校	4m32	(統)7回
		2	大野悦子	浜松市		3m46	37回
	17	2	藪田玲子	松崎町	オリブ	1m83	(統)15回
		1	松村安美	静岡市		4m10	(統)18回
23	2	嵐田幸子	浜松市		5m30	(統)22回	
	1	宮崎幸恵	伊東市		9m71	36回	
やり投	1	2	宮崎幸恵	伊東市		9m89	37回
		1	武内晴香	沼津市		33m78	(統)1回
	26	2	遠藤敦子	藤枝市		12m36	36回

※～37回：静岡県身体障害者スポーツ大会（平成11年まで）

※～8回：静岡県知的障害者スポーツ大会（平成11年まで）

※（統）回：静岡県障害者スポーツ大会（平成12年より身体障害者・知的障害者の統一大会となった）

ト ラ ッ ク

50m 1組

風力 + ・ ⊖

1.2 m

*1レーンから8レーンまでが1競技者のレーンとなる

大会記録	50m	24	1	男子	大会記録なし				
------	-----	----	---	----	--------	--	--	--	--

区分	レーン	選手番号	障害区分	年齢区分	性別	選手氏名	所属	補装具・特記事項	記録	順位
1	4	G 1263	24	1	男子	ヤマダ 山田 省吾	浜松市	伴走(右) 音響 介助者	8秒42	1 (大会新)

50m 2組

風力 + ・ ⊖

0.8 m

大会記録	50m	25	1	男子	松下快音	牧之原市			7"56 (統)20回
------	-----	----	---	----	------	------	--	--	-------------

区分	レーン	選手番号	障害区分	年齢区分	性別	選手氏名	所属	補装具・特記事項	記録	順位
1	3	G 1050	25	1	男子	オホツヒ 大月 飛和太	御殿場市			欠場
	5	G 1224	25	1	男子	マツダ 松下 快音	牧之原市		7秒25	1 (大会新)

50m 3組

風力 + ・ ⊖

1.4 m

*1レーンから8レーンまでが1競技者のレーンとなる

大会記録	50m	25	1	女子	森下実咲	静岡市	静岡視覚特支	8"06 (統)20回
------	-----	----	---	----	------	-----	--------	-------------

区分	レーン	選手番号	障害区分	年齢区分	性別	選手氏名	所属	補装具・特記事項	記録	順位
1	4	G 1230	25	1	女子	モリノ 森下 実咲	御前崎市	介助者	8秒17	1

50m 4組

風力 + ・ ⊖

1.4 m

大会記録	50m	29	少年	男子	大会記録なし			
		27	少年		中村大樹	静岡市	ハンディキャップ陸上	6"72 (統)9回

区分	レーン	選手番号	障害区分	年齢区分	性別	選手氏名	所属	補装具・特記事項	記録	順位
1	1	B 1125	29	少年	男子	イノベ 磯部 颯	静岡城内中学		8秒87	1 (大会新)
2	2	P 1185	27	少年	男子	ツノガイ 角皆 元大	静岡市		7秒38	1
	3	P 1326	27	少年	男子	ミヤモト 宮本 蒼	浜松可美中学		8秒55	2
	4	P 1123	27	少年	男子	ミヤガワ 宮川 力光	静岡城内中学		13秒77	7
	5	P 1320	27	少年	男子	スズキ 鈴木 朝之介	浜松可美中学		8秒91	4
	6	P 1321	27	少年	男子	スズキ 鈴木 良菜	浜松可美中学		9秒95	6
	7	P 1088	27	少年	男子	アサヒ 金指 滉人	富士見学園		9秒85	5
	8	P 1214	27	少年	男子	イワノ 岩堀 巧誠	島田市		8秒85	3

50m 5 組

風力 + ・ (一)

1.0 m

大会記録	50m	26	1	男子	鈴木佳栄	富士宮市		7"34	(統)20回
		27	少年		中村大樹	静岡市	ハンディキャップ陸上	6"72	(統)9回

区分	レーン	選手番号	障害区分	年齢区分	性別	選手氏名	所属	補装具・特記事項	記録	順位
1	2	Y 1018	26	1	男子	カネコ シンスケ	沼津聴覚特支		8秒28	1
2	3	P 1209	27	少年	男子	枝村 洸希	藤枝特支		7秒76	2
	4	P 1131	27	少年	男子	木村 樹野	静岡北特支南の丘			欠場
	5	P 1341	27	少年	男子	中津川 聡	鹿島学園高浜松		7秒68	1
	6	P 1015	27	少年	男子	杉本 尚也	沼津市		8秒15	3
	7	P 1207	27	少年	男子	岡田 康生	藤枝特支			欠場
	8	P 1087	27	少年	男子	菊地 創渡	富士見学園		28秒22	4

50m 6 組

風力 + ・ (一)

0.3 m

大会記録	50m	27	青年	男子	古賀佳史	天竜市	みのり	6"62	8回
------	-----	----	----	----	------	-----	-----	------	----

区分	レーン	選手番号	障害区分	年齢区分	性別	選手氏名	所属	補装具・特記事項	記録	順位
1	2	P 1062	27	青年	男子	松井 秀	御殿場特支OB		8秒41	1
	3	P 1038	27	青年	男子	岩崎 雄大	にじのかけ橋			欠場
	4	P 1097	27	青年	男子	山梨 翼	富士見学園			欠場
	5	P 1099	27	青年	男子	竹下 涼雅	富士見学園		8秒42	2
	6	P 1037	27	青年	男子	種田 舜	にじのかけ橋			欠場

50m 7 組

風力 + ・ (一)

0.6 m

大会記録	50m	27	青年	男子	古賀佳史	天竜市	みのり	6"62	8回
------	-----	----	----	----	------	-----	-----	------	----

区分	レーン	選手番号	障害区分	年齢区分	性別	選手氏名	所属	補装具・特記事項	記録	順位
1	2	P 1093	27	青年	男子	芹澤 暉	富士見学園		12秒95	6
	3	P 1098	27	青年	男子	富高 健志	富士見学園		9秒25	3
	4	P 1025	27	青年	男子	佐々木 優太	沼津特支OB		7秒69	1
	5	P 1059	27	青年	男子	芹澤 由晃	御殿場特支OB		8秒96	2
	6	P 1106	27	青年	男子	松井 奨太	富士特支OB		11秒29	5
	7	P 1111	27	青年	男子	吉田 貴史	富士特支OB		9秒32	4

50m 8組

風力 + ・ (一)

0.9 m

大会記録	50m	29	青年	男子	大会記録なし				
		27	青年		古賀佳史	天竜市	みのり	6"62	8回

区分	レーン	選手番号	障害区分	年齢区分	性別	選手氏名	所属	補装具・特記事項	記録	順位
1	2	B 1117	29	青年	男子	吉田 孝平	富士特支OB		8秒83	1 (大会新)
2	3	P 1094	27	青年	男子	齋藤 一幸	富士見学園		9秒64	3
	4	P 1255	27	青年	男子	渡辺 謙	アフターセンターくさぶえ		8秒63	2
	5	P 1115	27	青年	男子	引地 将明	富士特支OB		7秒70	1
	6	P 1090	27	青年	男子	土田 聖人	富士見学園		16秒71	5
	7	P 1248	27	青年	男子	山下 琢弥	ワークスつばさ		11秒34	4

50m 9組

風力 + ・ (一)

0.7 m

大会記録	50m	27	壮年	男子	清水浩之	天竜市	みのり	7"53	(統)1回
		16	1		森駿介	浜松市	西部特別支援学校	20"15	(統)9回

区分	レーン	選手番号	障害区分	年齢区分	性別	選手氏名	所属	補装具・特記事項	記録	順位
1	2	P 1102	27	壮年	男子	竹内 秀行	富士見学園		9秒10	3
	3	P 1200	27	壮年	男子	古賀 佳史	藤枝市		8秒27	1
	4	P 1232	27	壮年	男子	小田 洋	御前崎市		8秒86	2
	5	P 1092	27	壮年	男子	羽深 賢夫	富士見学園		10秒03	4
2	6	W 1259	16	1	男子	小林 健三	浜松市	車椅子(両手駆動)		欠場

50m 10組

風力 + ・ (一)

1.0 m

大会記録	50m	27	少年	女子	藤田 有香	沼津市	沼津特別支援学校	7"86	(統)13回
------	-----	----	----	----	-------	-----	----------	------	--------

区分	レーン	選手番号	障害区分	年齢区分	性別	選手氏名	所属	補装具・特記事項	記録	順位
1	2	P 1330	27	少年	女子	林 明香里	浜松可美中学		9秒99	3
	3	P 1291	27	少年	女子	鈴木 結依	浜松特支城北		9秒18	1
	4	P 1008	27	少年	女子	高村 真央	伊東南中学		10秒23	5
	5	P 1288	27	少年	女子	稲田 美穂	浜松特支城北		9秒42	2
	6	P 1046	27	少年	女子	村上 華菜子	沼津特支伊豆田方		10秒52	6
	7	P 1292	27	少年	女子	野島 宗華	浜松特支城北		10秒00	4

50m 11 組

風力 (⊕) ・ - 0.1 m

大会記録	50m	27	壮年	女子	勝亦禮子	富士市	ひめな	8"89	8回
		22	1		山村瑛里	藤枝市	藤枝特支	9"95	(統)14回

区分	レーン	選手番号	障害区分	年齢区分	性別	選手氏名	所属	補装具・特記事項	記録	順位
1	2	P 1103	27	壮年	女子	ワタナベ 清美 渡辺 清美	富士見学園		12秒05	1
2	4	W 1012	22	1	女子	フカカ 晴菜 福岡 晴菜	伊東市	両下肢	12秒12	1
	6	W 1198	22	1	女子	ヤマムラ 瑛里 山村 瑛里	藤枝市		12秒26	2

100m 1組

風力 + ・ (一)

0.4 m

大会記録 100m 27 少年 男子 秋屋佑磨 函南町 沼津特支伊豆田方 11"86 (統)16回

区分	レーン	選手番号	障害区分	年齢区分	性別	選手氏名	所属	補装具・特記事項	記録	順位
1	2	P 1121	27	少年	男子	菊池 陽人	静岡城内中学		13秒74	3
	3	P 1009	27	少年	男子	平野 哲也	伊東南中学			欠場
	4	P 1035	27	少年	男子	山本 楓菜	あしたか学園		20秒92	5
	5	P 1137	27	少年	男子	齊藤 優大	静岡北特支南の丘		12秒56	1
	6	P 1318	27	少年	男子	加藤 健太	浜松可美中学		21秒57	6
	7	P 1240	27	少年	男子	竹原 友洵	袋井特支磐田見付		12秒58	2
	8	P 1004	27	少年	男子	佐々木 聖葉	伊豆の国特支伊豆松崎		14秒56	4

100m 2組

風力 + ・ (一)

1.0 m

大会記録 100m 27 少年 男子 秋屋佑磨 函南町 沼津特支伊豆田方 11"86 (統)16回

区分	レーン	選手番号	障害区分	年齢区分	性別	選手氏名	所属	補装具・特記事項	記録	順位
1	2	P 1151	27	少年	男子	舟橋 力也	清水特支			欠場
	3	P 1043	27	少年	男子	松岡 宇宙	沼津特支伊豆田方		13秒17	1
	4	P 1002	27	少年	男子	山中 幸輝	伊豆の国特支伊豆松崎		13秒90	4
	5	P 1034	27	少年	男子	佐藤 康生	あしたか学園		13秒70	3
	7	P 1208	27	少年	男子	藤本 紗亜	藤枝特支		13秒17	2
	8	P 1055	27	少年	男子	佐藤 理生	御殿場特支OB		14秒87	5

100m 3組

風力 + ・ (一)

0.8 m

大会記録 100m 27 少年 男子 秋屋佑磨 函南町 沼津特支伊豆田方 11"86 (統)16回

区分	レーン	選手番号	障害区分	年齢区分	性別	選手氏名	所属	補装具・特記事項	記録	順位
1	2	P 1065	27	少年	男子	黒原 魁人	御殿場特支			欠場
	3	P 1285	27	少年	男子	北村 心	浜松特支城北		15秒27	2
	4	P 1049	27	少年	男子	高野 穂	沼津特支愛鷹		12秒99	1
	5	P 1149	27	少年	男子	神田 静流	清水特支			欠場
	6	P 1281	27	少年	男子	柴田 珠里	浜松特支		16秒67	3
	7	P 1136	27	少年	男子	石田 雄大	静岡北特支南の丘			欠場
	8	P 1105	27	少年	男子	櫻井 竜二	富士特支OB			欠場

100m 4組

風力 + ・ (−)

1.6 m

大会記録 100m 27 少年 男子 秋屋佑磨 函南町 沼津特支伊豆田方 11"86 (統)16回

区分	レーン	選手番号	障害区分	年齢区分	性別	選手氏名	所属	補装具・特記事項	記録	順位
1	2	P 1215	27	少年	男子	森賀 鉄也ビキトル	駿遠学園			欠場
	3	P 1141	27	少年	男子	内海 悠弥	静岡北特支		15秒70	6
	4	P 1287	27	少年	男子	ヒキアル ケンシン	浜松特支城北		13秒26	2
	5	P 1130	27	少年	男子	梶川 佑太	静岡北特支南の丘		13秒21	1
	6	P 1338	27	少年	男子	鈴木 陽彩	鹿島学園高浜松		14秒03	4
	7	P 1231	27	少年	男子	村松 謙伸	御前崎市		15秒17	5
	8	P 1188	27	少年	男子	堀川 翔太	静岡市		13秒83	3

100m 5組

風力 + ・ (−)

0.5 m

大会記録 100m 27 少年 男子 秋屋佑磨 函南町 沼津特支伊豆田方 11"86 (統)16回

区分	レーン	選手番号	障害区分	年齢区分	性別	選手氏名	所属	補装具・特記事項	記録	順位
1	2	P 1212	27	少年	男子	青柳 匠音	藤枝特支		13秒87	4
	3	P 1219	27	少年	男子	塚崎 大雅	駿遠学園			欠場
	4	P 1336	27	少年	男子	木之下 由弥	鹿島学園高浜松		12秒85	2
	5	P 1132	27	少年	男子	羽下 大輝	静岡北特支南の丘		13秒52	3
	6	P 1064	27	少年	男子	石田 健太郎	御殿場特支		14秒08	5
	7	P 1236	27	少年	男子	柴田 育真	袋井特支磐田見付		12秒81	1
	8	P 1228	27	少年	男子	増田 留河	吉田町		14秒74	6

100m 6組

風力 + ・ (−)

0.1 m

大会記録 100m 27 少年 男子 秋屋佑磨 函南町 沼津特支伊豆田方 11"86 (統)16回

区分	レーン	選手番号	障害区分	年齢区分	性別	選手氏名	所属	補装具・特記事項	記録	順位
1	2	P 1282	27	少年	男子	蘭口 海翔	浜松特支		12秒89	1
	3	P 1342	27	少年	男子	中村 侑紀	鹿島学園高浜松		15秒64	5
	4	P 1134	27	少年	男子	小澤 諒	静岡北特支南の丘		13秒97	3
	5	P 1344	27	少年	男子	山田 零士	鹿島学園高浜松			欠場
	6	P 1237	27	少年	男子	田中 哲才	袋井特支磐田見付		13秒42	2
	7	P 1267	27	少年	男子	飯田 優	浜松市		14秒45	4

100m 7組

風力 + ・ ⊖ 0.2 m

大会記録	100m	27	少年	男子	秋屋佑磨	函南町	沼津特支伊豆田方	11"86	(統)16回
------	------	----	----	----	------	-----	----------	-------	--------

区分	レーン	選手番号	障害区分	年齢区分	性別	選手氏名	所属	補装具・特記事項	記録	順位
1	2	P 1345	27	少年	男子	本村 孔希	浜松市		13秒02	3
	3	P 1210	27	少年	男子	上杉 理人	藤枝特支		12秒88	2
	4	P 1343	27	少年	男子	三和 和信	鹿島学園高浜松		11秒82	1 (大会新)
	5	P 1135	27	少年	男子	柴 翔大	静岡北特支南の丘		14秒91	5
	6	P 1203	27	少年	男子	下田 梨央	藤枝市		13秒54	4
	7	P 1269	27	少年	男子	池谷 優	浜松市		15秒08	6

100m 8組

風力 ⊕ ・ - 0.7 m

大会記録	100m	27	青年	男子	中村颯斗	富士市	富士特支OB	11"55	(統)17回
------	------	----	----	----	------	-----	--------	-------	--------

区分	レーン	選手番号	障害区分	年齢区分	性別	選手氏名	所属	補装具・特記事項	記録	順位
1	1	P 1027	27	青年	男子	若林 太洋	沼津特支OB			欠場
	2	P 1056	27	青年	男子	植石 修多	御殿場特支OB		15秒22	5
	3	P 1251	27	青年	男子	伊藤 優斗	ワークスつばさ		18秒02	6
	4	P 1229	27	青年	男子	増田 嶺	吉田町		12秒32	1
	5	P 1227	27	青年	男子	増田 光佑	吉田町		13秒07	2
	6	P 1270	27	青年	男子	今城 駿介	浜松市		15秒05	4
	7	P 1061	27	青年	男子	遠藤 健市	御殿場特支OB			欠場
	8	P 1273	27	青年	男子	竹下 誠	浜松市		13秒91	3

100m 9組

風力 + ・ ⊖ 0.6 m

大会記録	100m	27	青年	男子	中村颯斗	富士市	富士特支OB	11"55	(統)17回
------	------	----	----	----	------	-----	--------	-------	--------

区分	レーン	選手番号	障害区分	年齢区分	性別	選手氏名	所属	補装具・特記事項	記録	順位
1	2	P 1057	27	青年	男子	加藤 僚	御殿場特支OB			欠場
	3	P 1182	27	青年	男子	川井 彰	静岡市		13秒59	2
	4	P 1107	27	青年	男子	赤池 祥仁	富士特支OB		16秒26	4
	5	P 1058	27	青年	男子	箭田 岳士	御殿場特支OB		17秒79	6
	6	P 1171	27	青年	男子	鈴木 智士	小坂の郷		17秒15	5
	7	P 1274	27	青年	男子	古橋 直幸	浜松市	介助者	13秒30	1
	8	P 1196	27	青年	男子	栗原 享兵	焼津市		13秒73	3

100m 10 組

風力 (⊕) ・ - 0.3 m

大会記録	100m	27	青年	男子	中村颯斗	富士市	富士特支OB	11"55	(統)17回
------	------	----	----	----	------	-----	--------	-------	--------

区分	レーン	選手番号	障害区分	年齢区分	性別	選手氏名	所属	補装具・特記事項	記録	順位
1	1	P 1246	27	青年	男子	天野 雄太	ワークスつばさ		19秒41	6
	2	P 1184	27	青年	男子	高野 清春	静岡市		16秒01	3
	3	P 1183	27	青年	男子	川井 譲	静岡市		14秒36	2
	4	P 1110	27	青年	男子	渡邊 雄哉	富士特支OB		18秒79	5
	5	P 1112	27	青年	男子	中村 颯斗	富士特支OB		12秒33	1
	6	P 1060	27	青年	男子	岡林 武明	御殿場特支OB			欠場
	7	P 1172	27	青年	男子	鈴木 淳也	小坂の郷		20秒80	7
	8	P 1256	27	青年	男子	長田 朋春	くさぶえ		18秒05	4

100m 11 組

風力 (⊕) ・ - 0.6 m

大会記録	100m	27	少年	女子	池谷 葉	浜松市	浜北特別支援学校	14"71	(統)18回
------	------	----	----	----	------	-----	----------	-------	--------

区分	レーン	選手番号	障害区分	年齢区分	性別	選手氏名	所属	補装具・特記事項	記録	順位
1	2	P 1066	27	少年	女子	内山 鈴奈	御殿場特支		16秒58	4
	3	P 1045	27	少年	女子	小西 真尋	沼津特支伊豆田方		21秒59	6
	4	P 1069	27	少年	女子	山藤 柚奈	御殿場特支		23秒98	7
	5	P 1044	27	少年	女子	鎌田 夏鈴	沼津特支伊豆田方		15秒39	1
	6	P 1225	27	少年	女子	増田 吏峯	吉田特支		16秒22	3
	7	P 1283	27	少年	女子	内田 歩実	浜松特支		18秒36	5
	8	P 1289	27	少年	女子	大塚 愛流	浜松特支城北		15秒85	2

100m 12 組

風力 + ・ (⊖) 1.3 m

大会記録	100m	27	少年	女子	池谷 葉	浜松市	浜北特別支援学校	14"71	(統)18回
------	------	----	----	----	------	-----	----------	-------	--------

区分	レーン	選手番号	障害区分	年齢区分	性別	選手氏名	所属	補装具・特記事項	記録	順位
1	2	P 1128	27	少年	女子	丸田 碧妃	静岡清水第五中学		17秒13	4
	3	P 1067	27	少年	女子	須山 楓	御殿場特支		22秒72	6
	4	P 1222	27	少年	女子	中島 夕衣	駿遠学園			欠場
	5	P 1279	27	少年	女子	匂坂 萌衣	浜松市		16秒59	2
	6	P 1284	27	少年	女子	竹久 実来	浜松特支		18秒36	5
	7	P 1190	27	少年	女子	鈴木 美月	静岡市		16秒95	3
	8	P 1290	27	少年	女子	河島 菜々穂	浜松特支城北		15秒69	1

100m 13 組

風力 (⊕) ・ - 0.2 m

大会記録	100m	26	1	女子	たドウランカオリ	御殿場市		14"44	(統)19回
		27	青年		藤田有香	沼津市		15"17	(統)16回
		24	2		鈴木悦子	浜松市		16"57	(統)20回

区分	レーン	選手番号	障害区分	年齢区分	性別	選手氏名	所属	補装具・特記事項	記録	順位
1	2	Y 1023	26	1	女子	鈴木 柚葉	沼津聴覚特支		15秒45	1
2	3	P 1174	27	青年	女子	高橋 菜穂子	清水手をつなぐ育成会		18秒76	2
	4	P 1278	27	青年	女子	池谷 菜	浜松市		15秒23	1
	5	P 1250	27	青年	女子	後藤 恵里南	ワークスつばさ			欠場
3	6	G 1264	24	2	女子	鈴木 悦子	浜松市	伴走(右) 介助者	17秒29	1

100m 14 組

風力 (⊕) ・ - 0.1 m

大会記録	100m	27	壮年	男子	森下晴己	静岡市		13"47	(統)10回
		22	1		森田将俊	静岡市	中央養護学校	14"18	(統)7回
		14			松永大護	静岡市	中央特別支援学校	18"93	(統)20回
		2	櫻井秀彦		富士市		19"15	(統)20回	

区分	レーン	選手番号	障害区分	年齢区分	性別	選手氏名	所属	補装具・特記事項	記録	順位
1	2	P 1201	27	壮年	男子	小林 充明	藤枝市		14秒63	2
	3	P 1192	27	壮年	男子	森下 晴己	やまっこの家		14秒17	1
2	4	W 1346	22	1	男子	小田 陸人	浜松市		15秒93	1
3	6	W 1178	14	1	男子	松永 大護	静岡市	車いす(両駆)介助者	18秒72	1
4	7	W 1176	14	2	男子	村井 清一郎	静岡市	車いす(両駆)	40秒66	1

(大会新)

100m 15 組

風力 + ・ (⊖) 1.1 m

大会記録	100m	26	1	男子	金田 康汰	沼津市	沼津聴覚特別支援学校	11"94	(統)17回
------	------	----	---	----	-------	-----	------------	-------	--------

区分	レーン	選手番号	障害区分	年齢区分	性別	選手氏名	所属	補装具・特記事項	記録	順位
1	2	Y 1017	26	1	男子	浅井 建人	沼津聴覚特支		15秒42	3
	3	Y 1019	26	1	男子	富澤 拓真	沼津聴覚特支		14秒26	2
	4	Y 1020	26	1	男子	松本 侷大	沼津聴覚特支		13秒13	1

100m 16 組

風力

⊕

・ -

0.3 m

大会記録	100m	25	1	男子	鈴木秀俊	浜松市		12"70	(統)13回
		24	2		鈴木秀俊	浜松市		12"68	(統)20回

区分	レーン	選手番号	障害 区分	年齢 区分	性別	選手氏名	所属	補装具・特記事項	記録	順位
1	2	G 1265	25	1	男子	オグリ <small>シウゴ</small> 小栗 祥吾	浜松市	介助者	12秒52	1 (大会新)
2	4	G 1013	24	2	男子	ケハラ <small>マサハル</small> 栗原 正治	沼津市	伴走(左)	15秒23	2
	6	G 1261	24	2	男子	イガラシ <small>ショウゴ</small> 五十嵐 正吾	浜松市	伴走(左) 介助者	14秒08	1
	8	G 1262	24	2	男子	スズキ <small>ヒロトシ</small> 鈴木 秀俊	浜松市	伴走(左) 介助者		欠場

200m 1組

風力 + ・ (−) 3.3 m

大会記録	200m	14	1	男子	大会記録なし				
			2		伊藤 武美	函南町	伊豆リハ	1'09"79	(統)3回
	13		大会記録なし						

区分	レーン	選手番号	障害区分	年齢区分	性別	選手氏名	所属	補装具・特記事項	記録	順位
1	2	W 1178	14	1	男子	マツナガ ダイゴ 松永 大護	静岡市	車いす(両駆)	35秒79	1 (大会新)
2	3	W 1080	14	2	男子	イノ市野 隆	富士市	車いす(両駆)	39秒19	2
	4	W 1081	14	2	男子	サライ ヒデアキ 櫻井 秀彦	富士市	車いす(両駆)	36秒17	1 (大会新)
	5	W 1194	14	2	男子	ウノノ 海野 剛	焼津市	車いす(両駆)		欠場
3	6	W 1001	13	2	男子	スズキ トシユキ 鈴木 俊光	東伊豆町	車いす(両駆)		欠場

200m 2組

風力 + ・ (−) 2.4 m

大会記録	200m	27	少年	男子	橋本裕樹	袋井市	袋井養護学校	24"30	(統)8回
------	------	----	----	----	------	-----	--------	-------	-------

区分	レーン	選手番号	障害区分	年齢区分	性別	選手氏名	所属	補装具・特記事項	記録	順位
1	2	P 1015	27	少年	男子	スギタ ナオヤ 杉本 尚也	沼津市		28秒90	5
	3	P 1049	27	少年	男子	タカノ 高野 穂	沼津特支愛鷹		27秒41	2
	4	P 1105	27	少年	男子	サライ リョウジ 櫻井 竜二	富士特支OB			欠場
	5	P 1210	27	少年	男子	ウエスギ リヒト 上杉 理人	藤枝特支		26秒61	1
	6	P 1287	27	少年	男子	ヒキアル ケンシン ヒキアル ケンシン	浜松特支城北		27秒93	3
	7	P 1237	27	少年	男子	ナカノ テツヤ 田中 哲才	袋井特支磐田見付		28秒21	4
	8	P 1220	27	少年	男子	サイノウ イチ 斉藤 一	駿遠学園		29秒12	6

200m 3組

風力 + ・ (−) 3.5 m

大会記録	200m	27	少年	男子	橋本裕樹	袋井市	袋井養護学校	24"30	(統)8回
------	------	----	----	----	------	-----	--------	-------	-------

区分	レーン	選手番号	障害区分	年齢区分	性別	選手氏名	所属	補装具・特記事項	記録	順位
1	2	P 1207	27	少年	男子	オガタ コウセイ 岡田 康生	藤枝特支			欠場
	3	P 1121	27	少年	男子	キクチ ハルト 菊池 陽人	静岡城内中学		29秒09	5
	4	P 1151	27	少年	男子	フナト リキヤ 舟橋 力也	清水特支			欠場
	5	P 1240	27	少年	男子	タケハラ ヒロユキ 竹原 友洵	袋井特支磐田見付		26秒50	1
	6	P 1338	27	少年	男子	スズキ ヒロユキ 鈴木 陽彩	鹿島学園高浜松		28秒96	4
	7	P 1271	27	少年	男子	クラシム ソウ 倉光 空翔	浜松市		27秒95	2
	8	P 1238	27	少年	男子	オガタ リョウ 岡部 龍	袋井特支磐田見付		28秒52	3

200m 4 組

風力 + ・ (−)

2.4 m

大会記録 200m 27 少年 男子 橋本裕樹 袋井市 袋井養護学校 24"30 (統)8回

区分	レーン	選手番号	障害区分	年齢区分	性別	選手氏名	所属	補装具・特記事項	記録	順位
1	2	P 1341	27	少年	男子	ナカヅガワ ソウ 中津川 聡	鹿島学園高浜松		30秒26	4
	3	P 1137	27	少年	男子	サイトウ ユウダイ 齊藤 優大	静岡北特支南の丘		25秒89	1
	4	P 1188	27	少年	男子	ホヅカワ ショウタ 堀川 翔太	静岡市		28秒82	3
	6	P 1345	27	少年	男子	モムラ コウキ 本村 孔希	浜松市		28秒08	2
	7	P 1319	27	少年	男子	サカノ ヨシヒコ 坂下 遼伍	浜松可美中学		41秒23	6
	8	P 1026	27	少年	男子	ムラマツ リョウ 村松 遼	沼津特支OB		31秒03	5

200m 5 組

風力 + ・ (−)

1.8 m

大会記録 200m 27 少年 男子 橋本裕樹 袋井市 袋井養護学校 24"30 (統)8回

区分	レーン	選手番号	障害区分	年齢区分	性別	選手氏名	所属	補装具・特記事項	記録	順位
1	2	P 1185	27	少年	男子	ソノダイ ケンタ 角皆 元大	静岡市		28秒10	1
	3	P 1134	27	少年	男子	オザワ リョウ 小澤 諒	静岡北特支南の丘		28秒96	2
	4	P 1085	27	少年	男子	モリ シンスケ 森 俊輔	富士特支		29秒46	3
	5	P 1344	27	少年	男子	ヤマダ レイジ 山田 零士	鹿島学園高浜松			欠場
	6	P 1218	27	少年	男子	イトウ キョウ 伊東 希羅	駿遠学園		32秒46	4
	7	P 1339	27	少年	男子	関 ケンタ 関 健太	鹿島学園高浜松		34秒52	5

200m 6 組

風力 + ・ (−)

2.7 m

大会記録 200m 27 少年 男子 橋本裕樹 袋井市 袋井養護学校 24"30 (統)8回

区分	レーン	選手番号	障害区分	年齢区分	性別	選手氏名	所属	補装具・特記事項	記録	順位
1	2	P 1209	27	少年	男子	エダムラ コウキ 枝村 洸希	藤枝特支		31秒24	3
	3	P 1034	27	少年	男子	サトウ コウセイ 佐藤 康生	あしたか学園		32秒10	4
	4	P 1141	27	少年	男子	ウチノ ユウヤ 内海 悠弥	静岡北特支		33秒34	5
	5	P 1203	27	少年	男子	シノダ リョウ 下田 梨央	藤枝市		28秒61	2
	6	P 1282	27	少年	男子	セキグチ カイト 関口 海翔	浜松特支		26秒81	1
	7	P 1016	27	少年	男子	フクモト コイ 福元 佑生	沼津市			欠場

200m 7組

風力 +



3.6 m

大会記録	200m	27	青年	男子	中村颯斗	富士市	富士特支OB	23"51	(統)17回
------	------	----	----	----	------	-----	--------	-------	--------

区分	レーン	選手番号	障害区分	年齢区分	性別	選手氏名	所属	補装具・特記事項	記録	順位
1	2	P 1058	27	青年	男子	メダケン 前田 岳士	御殿場特支OB		39秒35	4
	3	P 1061	27	青年	男子	エドケン 遠藤 健市	御殿場特支OB			欠場
	4	P 1112	27	青年	男子	ナカムラ 中村 颯斗	富士特支OB			欠場
	5	P 1172	27	青年	男子	ススキ 鈴木 淳也	小坂の郷		46秒59	5
	6	P 1183	27	青年	男子	カワイ 川井 譲	静岡市		30秒99	3
	7	P 1227	27	青年	男子	マサダ 増田 光佑	吉田町		28秒04	1
	8	P 1273	27	青年	男子	タケノ 竹下 誠	浜松市		29秒43	2

200m 8組

風力 +



3.1 m

大会記録	200m	27	青年	男子	中村颯斗	富士市	富士特支OB	23"51	(統)17回
------	------	----	----	----	------	-----	--------	-------	--------

区分	レーン	選手番号	障害区分	年齢区分	性別	選手氏名	所属	補装具・特記事項	記録	順位
1	2	P 1060	27	青年	男子	オカバケン 岡林 武明	御殿場特支OB			欠場
	3	P 1107	27	青年	男子	アカイケ 赤池 祥仁	富士特支OB		32秒80	3
	4	P 1171	27	青年	男子	ススキ 鈴木 智士	小坂の郷		38秒58	5
	5	P 1182	27	青年	男子	カワイ 川井 彰	静岡市		28秒56	2
	6	P 1184	27	青年	男子	タカノ 高野 清春	静岡市			欠場
	7	P 1270	27	青年	男子	イマシロ 今城 駿介	浜松市		32秒82	4
	8	P 1274	27	青年	男子	フルハン 古橋 直幸	浜松市	介助者	27秒85	1

200m 9組

風力 +



3.0 m

大会記録	200m	26	1	男子	金田康汰	沼津市	沼津聴覚特別支援学校	24"33	(統)17回
		27	壮年		甲斐博文	袋井市	広岡通勤寮	27"46	(統)1回

区分	レーン	選手番号	障害区分	年齢区分	性別	選手氏名	所属	補装具・特記事項	記録	順位
1	1	Y 1017	26	1	男子	アサイ 浅井 建人	沼津聴覚特支		32秒82	3
	2	Y 1019	26	1	男子	ヒザワ 富澤 拓真	沼津聴覚特支		30秒13	2
	3	Y 1020	26	1	男子	マツモト 松本 侑大	沼津聴覚特支		27秒67	1
2	4	P 1200	27	壮年	男子	コガ 古賀 佳史	藤枝市		34秒15	3
	5	P 1232	27	壮年	男子	オダ 小田 洋	御前崎市		40秒70	4
	6	P 1192	27	壮年	男子	モリシタ 森下 晴己	やまっこの家		31秒30	2
	7	P 1201	27	壮年	男子	コバヤシ 小林 充明	藤枝市		31秒10	1

200m 10 組

風力 + ・ (−)

2.5 m

大会記録	200m	27	少年	女子	池谷 栞	浜松市	浜北特別支援学校	30"52	(統)18回
------	------	----	----	----	------	-----	----------	-------	--------

区分	レーン	選手番号	障害 区分	年齢 区分	性別	選手氏名	所属	補装具・特記事項	記録	順位
1	1	P 1222	27	少年	女子	ナカジマ ユイ 中島 夕衣	駿遠学園			欠場
	2	P 1284	27	少年	女子	タケヒサ ミコ 竹久 実来	浜松特支			欠場
	3	P 1067	27	少年	女子	スヤマ カエデ 須山 楓	御殿場特支		45秒34	6
	4	P 1190	27	少年	女子	スズキ ミツキ 鈴木 美月	静岡市		37秒03	3
	5	P 1283	27	少年	女子	ウチダ アユミ 内田 歩実	浜松特支		39秒17	4
	6	P 1036	27	少年	女子	イシザワ アキ 石澤 亜樹	あしたか学園		42秒95	5
	7	P 1279	27	少年	女子	ササキカ イ 匂坂 萌衣	浜松市		34秒92	1
	8	P 1289	27	少年	女子	オオツカ アイ 大塚 愛流	浜松特支城北		36秒35	2

200m 11 組

風力 + ・ (−)

2.3 m

大会記録	200m	26	1	女子	朝香七海	沼津市		31"12	(統)20回
		27	青年		岩田恵美	富士市	富士特別支援学校OB	32"22	(統)11回

区分	レーン	選手番号	障害 区分	年齢 区分	性別	選手氏名	所属	補装具・特記事項	記録	順位
1	1	Y 1023	26	1	女子	スズキ ユズハ 鈴木 柚葉	沼津聴覚特支		32秒75	1
	2	Y 1024	26	1	女子	ハタ ヒカリ 畑 日花里	沼津聴覚特支		37秒32	2
2	3	P 1278	27	青年	女子	イシザワ アイ 池谷 栞	浜松市		31秒89	1

(大会新)

200m 12 組

風力 + ・ (−)

2.4 m

大会記録	24	1		大会記録なし				
		2		鈴木秀俊	浜松市		27"97	(統)20回
		22		1	大場駿也	浜松市	浜松特別支援学校	31"08

区分	レーン	選手番号	障害 区分	年齢 区分	性別	選手氏名	所属	補装具・特記事項	記録	順位
2	3	G 1263	24	1	男子	ヤマダ ショウゴ 山田 省吾	浜松市	伴走(右) 音響 介助者	33秒31	1
3	6	G 1262	24	2	男子	スズキ ヒデシ 鈴木 秀俊	浜松市	伴走(左) 介助者		欠場
4	7	W 1346	22	1	男子	オダ リク 小田 陸人	浜松市		34秒87	1
	8	W 1129	22	1	男子	カワシマ ガク 川島 和傑	静大附属特支	介助者		欠場

(大会新)

400m 1組

大会記録	400m	27	少年	男子	小林真耀	浜松市		55"51	(統)20回
------	------	----	----	----	------	-----	--	-------	--------

区分	レーン	選手番号	障害区分	年齢区分	性別	選手氏名	所属	補装具・特記事項	記録	順位
1	1	P 1164	27	少年	男子	マルイ 丸井 春樹	清水特支		1分14秒30	5
	2	P 1343	27	少年	男子	ミヨ 三和 和信	鹿島学園高浜松		52秒92	1
	3	P 1162	27	少年	男子	カジヤマ 梶山 凌我	清水特支		1分26秒26	7
	4	P 1004	27	少年	男子	ササキ 佐々木 葉	伊豆の国特支伊豆松崎		1分09秒07	4
	5	P 1219	27	少年	男子	ツカザキ 塚崎 大雅	駿遠学園			欠場
	6	P 1236	27	少年	男子	シバ 柴田 育真	袋井特支磐田見付		1分00秒13	2
	7	P 1217	27	少年	男子	ヤギ 八木 涼太	駿遠学園		1分20秒11	6
	8	P 1228	27	少年	男子	マズダ 増田 留河	吉田町		1分08秒34	3

(大会新)

400m 2組

大会記録	400m	27	少年	男子	小林真耀	浜松市		55"51	(統)20回
------	------	----	----	----	------	-----	--	-------	--------

区分	レーン	選手番号	障害区分	年齢区分	性別	選手氏名	所属	補装具・特記事項	記録	順位
1	2	P 1064	27	少年	男子	イシダ 石田 健太郎	御殿場特支		1分07秒81	3
	3	P 1336	27	少年	男子	キノシタ 木之下 由弥	鹿島学園高浜松		59秒13	1
	4	P 1221	27	少年	男子	タナカ 田中 稜久	駿遠学園			欠場
	5	P 1149	27	少年	男子	カンダ 神田 静流	清水特支			欠場
	6	P 1281	27	少年	男子	シバ 柴田 珠里	浜松特支		1分13秒49	4
	7	P 1267	27	少年	男子	イシダ 飯田 優	浜松市		1分17秒40	5
	8	P 1216	27	少年	男子	シバ 柴田 一颯	駿遠学園		1分07秒41	2

400m 3組

大会記録	400m	27	少年	男子	小林真耀	浜松市		55"51	(統)20回
------	------	----	----	----	------	-----	--	-------	--------

区分	レーン	選手番号	障害区分	年齢区分	性別	選手氏名	所属	補装具・特記事項	記録	順位
1	2	P 1002	27	少年	男子	ヤマナカ 山中 幸輝	伊豆の国特支伊豆松崎		1分06秒96	3
	3	P 1342	27	少年	男子	ナカムラ 中村 侑紀	鹿島学園高浜松		1分14秒31	5
	4	P 1051	27	少年	男子	アザワ 芹澤 直生人	御殿場市		1分06秒20	2
	5	P 1055	27	少年	男子	サトウ 佐藤 理生	御殿場特支OB		1分21秒22	6
	6	P 1253	27	少年	男子	マツタ 松下 璃空	袋井特支		1分21秒41	7
	7	P 1003	27	少年	男子	ヤジマ 矢島 理央	伊豆の国特支伊豆松崎		1分03秒28	1
	8	P 1147	27	少年	男子	クボタ 久保田 脩太	静岡北特支		1分10秒13	4

400m 4 組

大会記録	400m	27	青年	男子	増田 嶺	吉田町		56"66	(統)20回
			壮年		望月孝一	長泉町	悠雲寮	1'09"75	4回

区分	レーン	選手番号	障害区分	年齢区分	性別	選手氏名	所属	補装具・特記事項	記録	順位
1	2	P 1115	27	青年	男子	ヒキチ 将明	富士特支OB		1分11秒34	4
	3	P 1110	27	青年	男子	ワナベ 雄哉	富士特支OB		1分37秒05	5
	4	P 1196	27	青年	男子	クハラ 享兵	焼津市		1分09秒97	3
	5	P 1229	27	青年	男子	マサダ 嶺	吉田町		55秒27	1 (大会新)
	6	P 1272	27	青年	男子	ソバヤマ 裕也	浜松市		1分05秒92	2
2	7	P 1247	27	壮年	男子	スズキ 正教	ワークスつばさ		1分53秒33	1

400m 5 組

大会記録	400m	27	少年	女子	良知 茉耶	焼津市	藤枝特支焼津分校	1'12"05	(統)19回
------	------	----	----	----	-------	-----	----------	---------	--------

区分	レーン	選手番号	障害区分	年齢区分	性別	選手氏名	所属	補装具・特記事項	記録	順位
1	2	P 1045	27	少年	女子	コシ 真尋	沼津特支伊豆田方		1分48秒32	5
	3	P 1066	27	少年	女子	ウチヤマ 鈴奈	御殿場特支		1分33秒83	3
	4	P 1225	27	少年	女子	マサダ 吏峯	吉田特支		1分12秒12	1
	5	P 1290	27	少年	女子	カシマ 菜々穂	浜松特支城北		1分22秒04	2
	6	P 1068	27	少年	女子	ヒグチ 朱娃	御殿場特支		1分43秒20	4

800m 1 組

大会記録		26	1	女子	安本真紀子	静岡市		2'35"77	(統)8回
800m	27	少年	青年		佐藤杏樹	沼津市		2'38"24	(統)17回
					佐藤杏樹	沼津市	沼津特別支援学校OB	2'45"88	(統)19回
					倉島恭子	三島市	みはらしの丘	4'41"85	(統)9回
	24	2	嶋田悦子		浜松市		2'59"12	(統)13回	

区分	レーン	選手番号	障害区分	年齢区分	性別	選手氏名	所属	補装具・特記事項	記録	順位
1	1	Y 1022	26	1	女子	伊市 沢 綾音	沼津聴覚特支			欠場
2	2	P 1048	27	少年	女子	川口 智里	沼津特支愛鷹			欠場
	3	P 1047	27	少年	女子	小林 里彩子	長泉町		2分53秒50	1
3	4	P 1174	27	青年	女子	高橋 菜穂子	清水手をつなぐ育成会		3分37秒27	2
	5	P 1191	27	青年	女子	諸橋 菜摘	静岡市		3分12秒05	1
4	6	P 1249	27	壮年	女子	山下 絢子	ワークスつばさ		4分43秒36	1
5	7	G 1264	24	2	女子	鈴木 悦子	浜松市	伴走(右) 介助者	3分45秒28	1

800m 2 組

大会記録		29	少年	男子	大会記録なし				
800m	27	少年	壮年		古谷翔太	御殿場市	富士特別支援OB	2'05"07	(統)9回
					片井正史	静岡市	清水うしおワーク	3'01"39	(統)11回
	25	1	大月飛和太		沼津市	沼津視覚特別支援学校	3'08"48	(統)20回	

区分	レーン	選手番号	障害区分	年齢区分	性別	選手氏名	所属	補装具・特記事項	記録	順位
1	1	B 1125	29	少年	男子	磯部 颯	静岡城内中学		3分41秒50	2
	2	B 1126	29	少年	男子	杉山 広季	静岡城内中学		2分41秒60	1
2	3	P 1009	27	少年	男子	平野 哲也	伊東南中学			欠場
	4	P 1276	27	少年	男子	渡邊 善文	浜松市	介助者	2分38秒33	1
	5	P 1122	27	少年	男子	郡司 翔太	静岡城内中学		3分37秒51	2
	6	P 1142	27	少年	男子	鈴木 海人	静岡北特支			欠場
	7	P 1132	27	少年	男子	羽下 大輝	静岡北特支南の丘			欠場
	8	P 1337	27	少年	男子	小林 天人	鹿島学園高浜松			欠場
	9	P 1206	27	少年	男子	袴田 修平	藤枝葉梨中学			欠場
	10	P 1186	27	少年	男子	角皆 翔大	静岡市			欠場
3	11	P 1233	27	壮年	男子	中村 太一	磐田市	介助者		欠場
	12	P 1243	27	壮年	男子	高橋 宏彰	袋井市		2分54秒73	1 (大会新)
4	13	G 1050	25	1	男子	大月 飛和太	御殿場市			欠場

800m 3 組

大会記録	800m	27	少年	男子	古谷翔太	御殿場市	富士特別支援OB	2'05"07	(統)9回
			青年		中村太一	磐田市	NTN(株)	2'06"62	(統)9回

区分	レーン	選手番号	障害区分	年齢区分	性別	選手氏名	所属	補装具・特記事項	記録	順位
1	1	P 1211	27	少年	男子	フナハ 祐 渡辺 祐	藤枝特支			欠場
	2	P 1335	27	少年	男子	カヤ 龍斗 神谷 龍斗	鹿島学園高浜松		3分05秒89	6
	3	P 1084	27	少年	男子	ヒサマツ 昇琉 久松 昇琉	富士特支		2分15秒80	2
	4	P 1226	27	少年	男子	ムラマツ 大生 村松 大生	吉田特支		2分48秒94	4
	5	P 1032	27	少年	男子	イシダ 篤志 石塚 篤志	あしたか学園		2分55秒87	5
	6	P 1033	27	少年	男子	ヨシダ 拓也 吉田 拓也	あしたか学園			欠場
	7	P 1202	27	少年	男子	ハラサキ 京 原崎 京	藤枝市		2分42秒58	3
	8	P 1239	27	少年	男子	オオイシ 匠真 大石 匠真	袋井特支磐田見付		2分09秒01	1
2	9	P 1173	27	青年	男子	シノザキ 勇太 篠崎 勇太	ハートランド		2分57秒37	5
	10	P 1197	27	青年	男子	スズキ 主人 鈴木 主人	焼津市		2分18秒23	2
	11	P 1275	27	青年	男子	ムラマツ 諒 村松 諒	浜松市		2分19秒10	3
	12	P 1054	27	青年	男子	フルヤ 翔太 古谷 翔太	御殿場特支OB		2分11秒42	1
	13	P 1108	27	青年	男子	サノ 恭平 佐野 恭平	富士特支OB			欠場
	14	P 1116	27	青年	男子	ミズノ 友登 水野 友登	富士特支OB		2分22秒82	4

1500m 1組

大会記録	1500m	14	1	男子	林 浩久	細江町		4'00"15	(統)2回
			2		植田一弥	静岡市		3'49"59	(統)8回
		13	2		鈴木俊光	東伊豆町		4'14"91	(統)9回

区分	レーン	選手番号	障害区分	年齢区分	性別	選手氏名	所属	補装具・特記事項	記録	順位
1	1	W 1081	14	2	男子	サクライ 秀彦	富士市	車いす(両駆)	4分32秒32	1
	2	W 1194	14	2	男子	ウノ 剛	焼津市	車いす(両駆)		欠場
	3	W 1080	14	2	男子	イノ 隆	富士市	車いす(両駆)	4分58秒88	2
	4	W 1001	13	2	男子	スズキ 俊光	東伊豆町	車いす(両駆)		欠場

1500m 2組

大会記録	1500m	27	少年	男子	古谷翔太	御殿場市	御殿場特別支援学校	4'18"09	(統)10回
			青年		古谷翔太	御殿場市	御殿場特別支援OB	4'17"86	(統)18回

区分	レーン	選手番号	障害区分	年齢区分	性別	選手氏名	所属	補装具・特記事項	記録	順位
1	1	P 1276	27	少年	男子	ワタベ 善文	浜松市	介助者	5分22秒89	3
	2	P 1142	27	少年	男子	スズキ 海人	静岡北特支		6分23秒41	6
	3	P 1221	27	少年	男子	ケナカ 稜久	駿遠学園			欠場
	4	P 1032	27	少年	男子	イヅカ 悠志	あしたか学園		6分13秒10	5
	5	P 1084	27	少年	男子	ヒサマツ 昂琉	富士特支		4分30秒49	1
	6	P 1202	27	少年	男子	ハラザキ 京	藤枝市		5分21秒06	2
	7	P 1286	27	少年	男子	シライシ 空蒼	浜松特支城北		5分33秒43	4
2	8	P 1173	27	青年	男子	シノザキ 勇太	ハートランド		5分53秒68	5
	9	P 1195	27	青年	男子	アリタ 慶春	焼津市		6分03秒06	6
	10	P 1197	27	青年	男子	スズキ 王人	焼津市		4分37秒28	3
	11	P 1275	27	青年	男子	ムラマツ 諒	浜松市		4分37秒63	4
	12	P 1054	27	青年	男子	フルヤ 翔太	御殿場特支OB		4分26秒61	1
	13	P 1108	27	青年	男子	サノ 恭平	富士特支OB			欠場
	14	P 1116	27	青年	男子	ミスノ 友登	富士特支OB		4分34秒19	2

1500m 3 組

大会記録	1500m	27	少年	男子	古谷翔太	御殿場市	御殿場特別支援学校	4'18"09	(統)10回
			壮年		高橋宏彰	袋井市		5'54"50	(統)20回
	24	1	古屋英樹		大仁町		7'02"95	37回	

区分	レーン	選手番号	障害区分	年齢区分	性別	選手氏名	所属	補装具・特記事項	記録	順位
1	1	P 1164	27	少年	男子	丸井 春樹	清水特支		5分33秒42	3
	2	P 1193	27	少年	男子	久保田 千聖	静岡市		5分11秒03	1
	3	P 1337	27	少年	男子	小林 天人	鹿島学園高浜松			欠場
	4	P 1033	27	少年	男子	吉田 拓也	あしたか学園			欠場
	5	P 1085	27	少年	男子	森 俊輔	富士特支		5分15秒04	2
	6	P 1217	27	少年	男子	八木 涼太	駿遠学園		6分26秒79	4
	7	P 1042	27	少年	男子	鈴木 爽太	函南町			欠場
2	8	P 1233	27	壮年	男子	中村 太一	磐田市	介助者		欠場
	9	P 1243	27	壮年	男子	高橋 宏彰	袋井市		5分33秒53	1 (大会新)
3	10	G 1014	24	1	男子	村松 芳容	沼津市	伴走(左)	7分08秒77	1

1500m 4 組

大会記録	1500m	27	少年	男子	古谷翔太	御殿場市	御殿場特別支援学校	4'18"09	(統)10回
		22	1		丸山悠佑	静岡市	中央特別支援学校	5'41"28	(統)15回

区分	レーン	選手番号	障害区分	年齢区分	性別	選手氏名	所属	補装具・特記事項	記録	順位
1	1	P 1142	27	少年	男子	鈴木 海人	静岡北特支			欠場
	2	P 1211	27	少年	男子	渡辺 祐	藤枝特支			欠場
	3	P 1335	27	少年	男子	神谷 龍斗	鹿島学園高浜松		6分34秒12	6
	4	P 1003	27	少年	男子	矢島 理央	伊豆の国特支伊豆松崎		5分11秒11	2
	5	P 1051	27	少年	男子	芹澤 直生人	御殿場市		5分11秒28	3
	6	P 1133	27	少年	男子	小杉 響己	静岡北特支南の丘		5分08秒02	1
	7	P 1226	27	少年	男子	村松 大生	吉田特支		5分42秒51	5
	8	P 1186	27	少年	男子	角皆 翔大	静岡市		5分34秒56	4
2	9	W 1129	22	1	男子	川島 和傑	静大附属特支	介助者	5分35秒24	1 (大会新)
	10	W 1223	22	1	男子	丸山 悠佑	牧之原市		6分37秒89	3
	11	W 1052	22	1	男子	手綱 哲	御殿場特支OB		6分28秒89	2

1500m 5 組

大会記録	1500m	26	1	女子	安本真紀子	静岡市		5'18"69	(統)9回
		27	少年		佐藤杏樹	沼津市	沼津特別支援学校OB	5'24"82	(統)18回
		27	青年		佐藤杏樹	沼津市	沼津特別支援学校OB	5'48"67	(統)19回

区分	レーン	選手番号	障害 区分	年齢 区分	性別	選手氏名	所属	補装具・特記事項	記録	順位
1	1	Y 1022	26	1	女子	イサヅ アヤネ 市沢 綺音	沼津聴覚特支		7分55秒72	2
	2	Y 1024	26	1	女子	ハタ ヒカリ 畑 百花里	沼津聴覚特支		7分04秒69	1
2	3	P 1120	27	少年	女子	サカキ ムネ 榊 芽空	静岡観山中学		6分10秒13	2
	4	P 1068	27	少年	女子	ヒグチ シュカ 樋口 朱娃	御殿場特支		7分30秒48	4
	5	P 1048	27	少年	女子	カワグチ ナツ 川口 智里	沼津特支愛鷹		6分48秒32	3
	6	P 1047	27	少年	女子	コバヤシ リサコ 小林 里彩子	長泉町		5分56秒67	1
3	7	P 1191	27	青年	女子	モロハシ ナツミ 諸橋 菜摘	静岡市		6分15秒77	1

大会記録	スラローム	19	1	女子	網敷光紗	富士市		43"62	(統)18回
		23	2		嵐田幸子	浜松市		1'19"2	(統)20回
				1	男子	黒川真治	袋井市		53"90

区分	試技順	選手番号	障害 区分	年齢 区分	性別	選手氏名	所属	補装具・特記事項	記録	順位
1	1	W 1082	19	1	女子	アシキ 網敷 光紗	富士市	車いす(両駆)	46秒35	1
	2	W 1140	19	1	女子	アキヤマ 秋山 愛子	中央特支	車いす(両駆)	46秒57	2
2	3	W 1260	23	2	女子	アランダ 嵐田 幸子	浜松市	電動車椅子介助者	1分18秒44	1 (大会新)
3	4	W 1179	23	1	男子	サウ 佐藤 厚心	静岡市	電動車椅子介助者	2分02秒56	1

4×100mR 1組(女子・男女混成)

表彰区分	レーン	所属	障害区分	年齢区分	性別	選手番号	選手氏名	オーダー	記録	順位	
1	2	浜松特支 城北分校	27	少年	女子	P	1288	伊ダ 穂田 美穂	○	1分03秒91	1
			27	少年	女子	P	1289	オオツカ 大塚 愛流	○		
			27	少年	女子	P	1290	カワシマ 河島 菜々穂	○		
			27	少年	女子	P	1291	スズキ 鈴木 結依	○		
			27	少年	女子	P	1292	ノジマ 野島 昴華			
2	3	あしたか学園	27	少年	男子	P	1032	イシヅカ 石塚 高志	○	1分02秒55	1
			27	少年	男子	P	1033	ヨシダ 吉田 拓也	○		
			27	少年	男子	P	1034	サトウ 佐藤 康生	○		
			27	少年	女子	P	1036	イシザワ 石澤 亜樹	○		

4×100mR 2組(男子)

表彰区分	レーン	所属	障害区分	年齢区分	性別	選手番号	選手氏名	オーダー	記録	順位
1	2	富士特支 OB	27	少年	男子	P 1105	サクライ 櫻井 竜二		54秒77	4
			27	青年	男子	P 1108	サノ 佐野 恭平			
			27	青年	男子	P 1109	モリタ 森田 秀喜	○		
			27	青年	男子	P 1112	ナカムラ 中村 颯斗	○		
			27	青年	男子	P 1115	ヒキチ 引地 将明	○		
			27	青年	男子	P 1116	ミスノ 水野 友登	○		
	3	御殿場特支 OB	27	青年	男子	P 1054	フルヤ 古谷 翔太	○	1分08秒15	6
			27	少年	男子	P 1055	サノウ 佐藤 理生	○		
			27	青年	男子	P 1056	ヒツイン 櫃石 修多	○		
			27	青年	男子	P 1058	マエタ 前田 岳士			
			27	青年	男子	P 1059	セリザワ 芹澤 由晃	○		
			27	青年	男子	P 1061	エンドウ 遠藤 健市			
	4	藤枝特支	27	少年	男子	P 1207	オカダ 岡田 康生		53秒11	3
			27	少年	男子	P 1208	フジモト 藤本 紗亜	○		
			27	少年	男子	P 1209	エダムラ 枝村 洗希	○		
			27	少年	男子	P 1210	ウエスキ 上杉 理人	○		
			27	少年	男子	P 1211	ワタナベ 渡辺 祐			
			27	少年	男子	P 1212	アオヤナギ 青柳 匠音	○		
	5	駿遠学園	27	少年	男子	P 1215	モリガ 森賀 鉄也ビキトル		56秒30	5
			27	少年	男子	P 1216	シバ 柴田 一颯	○		
			27	少年	男子	P 1217	ヤギ 八木 涼太	○		
			27	少年	男子	P 1218	イトウ 伊東 希羅	○		
			27	少年	男子	P 1219	ツカザキ 塚崎 大雅			
			27	少年	男子	P 1220	サイノウ 斉藤 一	○		
	6	袋井特支 磐田見付	27	少年	男子	P 1236	シバ 柴田 育真	○	48秒55	1
			27	少年	男子	P 1237	タナカ 田中 哲才	○		
			27	少年	男子	P 1238	オカベ 岡部 龍	○		
27			少年	男子	P 1239	オオイシ 大石 匠真	○			
27			少年	男子	P 1240	タケハラ 竹原 玉友洵				
7	鹿島学園高 浜松	27	少年	男子	P 1335	カヤ 神谷 龍斗		51秒46	2	
		27	少年	男子	P 1336	キノシタ 木之下 由弥	○			
		27	少年	男子	P 1340	トシタ 富田 昊雅	○			
		27	少年	男子	P 1342	ナカムラ 中村 侑紀	○			
		27	少年	男子	P 1343	ミツ 三和 和信	○			
		27	少年	男子	P 1344	ヤマダ 山田 零士				
8	ワークス つばさ	27	少年	男子	P 1244	エンドウ 遠藤 海里	○	1分10秒21	7	
		27	青年	男子	P 1245	ムラノ 村野 正剛	○			
		27	青年	男子	P 1246	アミノ 天野 雄太	○			
		27	青年	男子	P 1251	イトウ 伊藤 優斗	○			

跳

躍

大会記録	走高跳	27	少年	男子	倉光空翔	浜松市		1m30	(統)20回
------	-----	----	----	----	------	-----	--	------	--------

区分	試技順	選手番号	障害区分	年齢区分	性別	選手氏名	所属	補装具・特記事項	記録	順位
1	1	P 1340	27	少年	男子	富田 昊雅	鹿島学園高浜松	バーの高さ:1m20cm	1m45cm	2
	2	P 1271	27	少年	男子	倉光 空翔	浜松市	バーの高さ:1m25cm	1m50cm	1 (大会新)

知的 立幅跳 1組

ピット

A

大会記録	立幅跳	27	少年	男子	當眞アンセル	御殿場市	御殿場特支OB	2m64	(統)14回
			青年		池野優汰	浜松市		2m82	(統)19回

区分	試技順	選手番号	障害区分	年齢区分	性別	選手氏名	所属	補装具・特記事項	記録	順位
1	1	P 1326	27	少年	男子	宮本 蒼	浜松可美中学		1m94cm	2
	2	P 1320	27	少年	男子	鈴木 朔之介	浜松可美中学		1m65cm	4
	3	P 1318	27	少年	男子	加藤 健太	浜松可美中学		1m45cm	6
	4	P 1321	27	少年	男子	鈴木 良菜	浜松可美中学		1m52cm	5
	5	P 1189	27	少年	男子	望月 隆介	静岡市		2m51cm	1
	6	P 1088	27	少年	男子	金指 凜人	富士見学園		1m80cm	3
2	7	P 1062	27	青年	男子	松井 秀	御殿場特支OB		2m10cm	1
	8	P 1057	27	青年	男子	加藤 僚	御殿場特支OB			欠場
	9	P 1099	27	青年	男子	竹下 涼雅	富士見学園		1m96cm	2
	10	P 1098	27	青年	男子	高 健志	富士見学園		1m38cm	6
	11	P 1111	27	青年	男子	吉田 貴史	富士特支OB		1m52cm	5
	12	P 1242	27	青年	男子	大石 衛	袋井市	介助者	1m55cm	4
	13	P 1255	27	青年	男子	渡辺 謙	くさぶえ		1m81cm	3

知的 立幅跳 2組

ピット

A

大会記録	立幅跳	27	少年	男子	當眞アンセル	御殿場市	御殿場特支OB	2m64	(統)14回
			青年		池野優汰	浜松市		2m82	(統)19回
			壮年		石川 元	静岡市	日本平学園	2m26	4回

区分	試技順	選手番号	障害区分	年齢区分	性別	選手氏名	所属	補装具・特記事項	記録	順位
1	1	P 1043	27	少年	男子	松岡 宇宙	沼津特支伊豆田方		2m41cm	2
	2	P 1340	27	少年	男子	富田 昊雅	鹿島学園高浜松		1m86cm	4
	3	P 1208	27	少年	男子	藤本 紗垂	藤枝特支		2m43cm	1
	4	P 1215	27	少年	男子	森賀 鉄也ピキトル	駿遠学園			欠場
	5	P 1214	27	少年	男子	岩堀 巧誠	島田市		1m88cm	3
2	6	P 1097	27	青年	男子	山梨 翼	富士見学園			欠場
	7	P 1268	27	青年	男子	池野 優汰	浜松市	介助者	2m60cm	1
	8	P 1059	27	青年	男子	芹澤 由晃	御殿場特支OB		1m35cm	5
	9	P 1106	27	青年	男子	松井 奨太	富士特支OB		1m43cm	4
	10	P 1234	27	青年	男子	飯田 信太郎	磐田市		1m76cm	3
	11	P 1096	27	青年	男子	穂苅 智	富士見学園		0m41cm	6
	12	P 1095	27	青年	男子	田中 宏明	富士見学園		1m84cm	2
3	13	P 1102	27	壮年	男子	竹内 秀行	富士見学園		1m16cm	1

大会記録	立幅跳	27	青年	男子	池野優汰	浜松市		2m82	(統)19回
			少年	女子	藤見彩乃	伊東市	東部養護学校伊豆高原分校	2m21	(統)8回
			壮年		日下部明子	清水市	手をつなぐ育成会	1m93	6回

区分	試技順	選手番号	障害区分	年齢区分	性別	選手氏名	所属	補装具・特記事項	記録	順位
1	1	P 1091	27	青年	男子	スギヤマ ユウキ 杉山 雄希	富士見学園		1m46cm	4
	2	P 1101	27	青年	男子	オノノ ヒロユキ 大島 昌悟	富士見学園		1m66cm	2
	3	P 1089	27	青年	男子	イカワ シンキ 市川 佳輝	富士見学園		1m05cm	6
	4	P 1257	27	青年	男子	ナガタ ケイジ 永田 賢史	くさぶえ		1m33cm	5
	5	P 1094	27	青年	男子	サイノウ カズユキ 齋藤 一幸	富士見学園		1m55cm	3
	6	P 1256	27	青年	男子	オサダ トモハル 長田 朋春	くさぶえ		1m72cm	1
2	7	P 1330	27	少年	女子	ハヤシ アカリ 林 明香里	浜松可美中学		1m37cm	5
	8	P 1069	27	少年	女子	ヤマフジ ユナ 山藤 柚奈	御殿場特支		0m91cm	7
	9	P 1044	27	少年	女子	カマタ カン 鎌田 夏鈴	沼津特支伊豆田方		1m89cm	1
	10	P 1104	27	少年	女子	コノヤマ アイカ 米山 愛架	富士見学園		1m41cm	4
	11	P 1329	27	少年	女子	オオタ ホノカ 太田 歩楓	浜松可美中学		0m77cm	8
	12	P 1046	27	少年	女子	ムラカミ カネコ 村上 華菜子	沼津特支伊豆田方		1m09cm	6
	13	P 1291	27	少年	女子	スズキ ユイ 鈴木 結依	浜松特支城北		1m61cm	3
	14	P 1277	27	少年	女子	イカワ カン 市川 花鈴	浜松市		1m62cm	2
3	15	P 1103	27	壮年	女子	ワタナベ キミ 渡辺 清美	富士見学園		1m12cm	1

大会記録

立幅跳	22	1	女子	井戸杏香	伊東市		1m52	(統)20回
	24	2	男子	西ヶ谷勝男	清水市		2m28	(統)1回

区分	試技順	選手番号	障害区分	年齢区分	性別	選手氏名	所属	補装具・特記事項	記録	順位
1	1	W 1006	22	1	女子	井戸 杏香	熱海市役所		1m51cm	1
2	2	G 1180	24	2	男子	稲葉 統也	静岡市	杖、音響:タンバリン、介助者	1m98cm	1

大会記録	走幅跳	29	少年	男子	大会記録なし				
		27			橋本裕樹	袋井市	袋井養護学校	6m44	(統)8回
			青年		山口光男	富士市	富士特別支援学校OB	6m51	(統)18回

区分	試技順	選手番号	障害区分	年齢区分	性別	選手氏名	所属	補装具・特記事項	記録	順位
1	1	B 1331	29	少年	男子	寺田 正弥	浜松可美中学	幅跳:1m	3m79cm	1
2	2	P 1319	27	少年	男子	坂下 遼伍	浜松可美中学	幅跳:1m	3m49cm	3
	3	P 1218	27	少年	男子	伊東 希羅	駿遠学園		4m22cm	2
	4	P 1239	27	少年	男子	大石 匠真	袋井特支磐田見付		4m94cm	1
	5	P 1216	27	少年	男子	柴田 一颯	駿遠学園		3m28cm	4
	3	6	P 1272	27	青年	男子	傍島 裕也	浜松市	幅跳:2m	3m95cm
	7	P 1113	27	青年	男子	山口 光男	富士特支OB		6m10cm	1

大会記録	走幅跳	24	2	男子	大会記録なし				
		25	1		五十嵐正吾	裾野市		5m68	37回

区分	試技順	選手番号	障害区分	年齢区分	性別	選手氏名	所属	補装具・特記事項	記録	順位
1	1	G 1013	24	2	男子	栗原 正治	沼津市	幅跳:1m	4m18cm	1 (大会新)
	2	G 1261	24	2	男子	五十嵐 正吾	浜松市	幅跳:2m 介助者	4m07cm	2
2	3	G 1265	25	1	男子	小栗 祥吾	浜松市	幅跳:2m 介助者	5m06cm	1

投

擲

砲丸投 1組

ピット

G

重さ

2.721 Kg

大会記録

砲丸投	7	2	男子	遠藤 晃	富士市		7m53	37回
	22	1		石内稔也	沼津市		10m80	(統)18回
	24	2		稲葉統也	静岡市		12m57	(統)20回
	26	1		清 忍	富士宮市	身体障害者福祉会	12m50	(統)4回
		1	女子	床枝史葉	沼津市	沼津聴覚特別支援学校	9m01	(統)18回

区分	試技順	選手番号	障害区分	年齢区分	性別	選手氏名	所属	補装具・特記事項	記録	順位
1	1	Y 1021	26	1	女子	池谷 麻妃	沼津聴覚特支		7m02cm	1
2	2	W 1079	7	2	男子	近藤 健二	富士市			欠場
3	3	W 1053	22	1	男子	斉藤 裕也	御殿場特支OB			欠場
4	4	G 1180	24	2	男子	伊ハ 稲葉 統也	静岡市	杖、音響:タンバリン、介助者	11m91cm	1

重さ

4 Kg

区分	試技順	選手番号	障害区分	年齢区分	性別	選手氏名	所属	補装具・特記事項	記録	順位
5	5	Y 1018	26	1	男子	カネコ シンスケ	沼津聴覚特支		6m12cm	2
	6	Y 1119	26	1	男子	望月 颯	富士宮市	手話	11m06cm	1

ジャベリックスロー 1組

ピット

D

大会記録	ジャベリックスロー	29	少年	女子	大会記録なし				
		27	青年		井戸京香	伊東市	伊東南中	25m97	(統)16回
		鈴木愛理			御殿場市	御殿場特支OB	18m39	(統)20回	
		22	1	井戸杏香	伊東市		27m13	(統)19回	
		27	青年	男子	森田秀喜	富士市	富士特支OB	44m87	(統)17回
29	大会記録なし								

区分	試技順	選手番号	障害区分	年齢区分	性別	選手氏名	所属	補装具・特記事項	記録	順位
1	1	B 1333	29	少年	女子	神谷 仁美	浜松可美中学		9m01cm	1
2	2	P 1008	27	少年	女子	髙村 真央	伊東南中学		11m15cm	3
	3	P 1292	27	少年	女子	野島 示華	浜松特支城北		11m33cm	2
	4	P 1139	27	少年	女子	山下 七海	静岡北特支南の丘		24m01cm	1
	3	5	P 1063	27	青年	女子	鈴木 愛理	御殿場特支OB		20m57cm
4	6	W 1006	22	1	女子	井戸 杏香	熱海市役所		28m63cm	1 (大会新)
5	7	P 1056	27	青年	男子	樫石 修多	御殿場特支OB		8m79cm	4
	8	P 1114	27	青年	男子	田内 智啓	富士特支OB		15m97cm	3
	9	P 1109	27	青年	男子	森田 秀喜	富士特支OB		37m87cm	1
	10	P 1025	27	青年	男子	佐々木 優太	沼津特支OB		33m80cm	2
6	11	B 1117	29	青年	男子	吉田 孝平	富士特支OB		11m46cm	1

ジャベリックスロー 2組

ピット

F

大会記録	ジャベリックスロー	29	少年	男子	大会記録なし				
		27	少年	男子	岸山健太	静岡市	静岡北特支南の丘	40m75	(統)13回
		20	1		中里昂太郎	富士宮市		11m90	(統)20回
		24	2		鈴木秀俊	浜松市	浜松視覚特別支援学校	26m45	(統)9回

区分	試技順	選手番号	障害区分	年齢区分	性別	選手氏名	所属	補装具・特記事項	記録	順位
1	1	B 1331	29	少年	男子	寺田 正弥	浜松可美中学		15m41cm	1 (大会新)
2	2	P 1010	27	少年	男子	本間 隆太	伊東南中学		9m36cm	4
	3	P 1285	27	少年	男子	北村 心	浜松特支城北		9m90cm	3
	4	P 1011	27	少年	男子	本間 心太	伊東南中学		9m33cm	5
	5	P 1065	27	少年	男子	黒原 魁人	御殿場特支			欠場
	6	P 1145	27	少年	男子	大橋 陸人	静岡北特支		33m09cm	1
	7	P 1007	27	少年	男子	杉山 楓	伊東市		22m97cm	2
	3	8	W 1118	20	1	男子	中里 昂太郎	富士宮市	クラッチ(2本)	10m54cm
4	9	G 1041	24	2	男子	伊藤 新司	伊豆の国市	音響 介助者	20m23cm	1

大会記録

ソフトボール投	27	少年	男子	岩田頼彦	富士市	富士見学園	80m50	(統)13回
		青年		古谷 充	浜松市	第3くるみ作業所	65m19	(統)3回
	20	1		小幡拓未	静岡市		33m09	(統)12回
	22	1		藤田 稔	浜松市		41m30	(統)14回
	14	1		高田雄三	磐田市		23m31	(統)4回
	24	2		松下伴光	御前崎町		48m03	(統)4回

区分	試技順	選手番号	障害区分	年齢区分	性別	選手氏名	所属	補装具・特記事項	記録	順位
1	1	P 1220	27	少年	男子	斉藤 伊	駿遠学園		34m13cm	4
	2	P 1124	27	少年	男子	浅井 大翔	静岡城内中学		32m60cm	5
	2	P 1016	27	少年	男子	福元 祐生	沼津市			欠場
	4	P 1339	27	少年	男子	蘭 健太	鹿島学園高浜松		39m08cm	3
	5	P 1147	27	少年	男子	久保田 脩太	静岡北特支		44m33cm	2
	6	P 1189	27	少年	男子	望月 隆介	静岡市		50m21cm	1
2	7	P 1091	27	青年	男子	杉山 雄希	富士見学園		19m84cm	2
	8	P 1114	27	青年	男子	田内 智啓	富士特支OB		41m06cm	1
	9	P 1242	27	青年	男子	大石 衛	袋井市	介助者	11m39cm	6
	10	P 1089	27	青年	男子	市川 佳輝	富士見学園		4m46cm	8
	11	P 1096	27	青年	男子	穂苅 有	富士見学園		6m73cm	7
	12	P 1257	27	青年	男子	永田 賢史	くさぶえ		15m96cm	3
	13	P 1234	27	青年	男子	飯田 信太郎	磐田市		15m00cm	4
	14	P 1095	27	青年	男子	田中 宏明	富士見学園		14m02cm	5
3	15	W 1118	20	1	男子	中里 島太郎	富士宮市		12m71cm	1
4	16	W 1053	22	1	男子	斉藤 裕也	御殿場特支OB			欠場
5	17	W 1177	14	1	男子	酒井 駿	静岡市	介助者	8m29cm	1
6	18	G 1041	24	2	男子	伊藤 新司	伊豆の国市	音響 介助者	27m43cm	1

大会記録		29	少年	男子	大会記録なし					
		27				岩田頼彦	富士市	富士見学園	80m50	(統)13回
		7	1			金森 靖	富士市		31m04	(統)1回
			2			近藤健二	富士市		42m09	(統)20回
		26	1			高橋元気	磐田市		51m84	(統)16回
		29	少年	女子	大会記録なし					
		27				市川花鈴	浜松市	浜松特支城北分校	52m85	(統)20回
			青年			三橋磨美	御殿場市	富岳の園	34m80	(統)17回
		26	1			渡瀬未希	沼津市	沼津聴覚特別支援学校	37m76	(統)12回

区分	試技順	選手番号	障害区分	年齢区分	性別	選手氏名	所属	補装具・特記事項	記録	順位
1	1	B 1127	29	少年	男子	アサイ ユウト 浅井 祐翔	静岡城内中学			欠場
2	2	P 1007	27	少年	男子	スギヤマ カエデ 杉山 楓	伊東市		37m43cm	2
	3	P 1162	27	少年	男子	カシヤマ リョウガ 梶山 凌我	清水特支		29m40cm	3
	4	P 1253	27	少年	男子	マツダ リク 松下 璃空	袋井特支		22m87cm	5
	5	P 1238	27	少年	男子	カベ リウ 岡部 龍	袋井特支磐田見付		69m03cm	1
	6	P 1244	27	少年	男子	エノダ カイ 遠藤 海里	ワークスつばさ		23m05cm	4
	3	7	W 1175	7	1	男子	ノダ ユウダイ 野田 雄大	静岡市身障団体連合会		17m56cm
4	8	W 1079	7	2	男子	コドウ ケン 近藤 健二	富士市			欠場
5	9	Y 1119	26	1	男子	モチヅキ ソウ 望月 颯	富士宮市	手話	42m68cm	1
6	10	B 1333	29	少年	女子	カシヤ ヒトシ 神谷 仁美	浜松可美中学		25m76cm	1
	11	P 1329	27	少年	女子	オオタ ホノカ 太田 歩楓	浜松可美中学		7m31cm	4
	12	P 1036	27	少年	女子	イシザワ アキ 石澤 亜樹	あしたか学園		16m71cm	3
	13	P 1139	27	少年	女子	ヤマシタ ナナミ 山下 七海	静岡北特支南の丘		43m42cm	2
	14	P 1104	27	少年	女子	ヨネヤマ アイカ 米山 愛架	富士見学園		5m77cm	5
7	15	P 1277	27	少年	女子	イカワ カリン 市川 花鈴	浜松市		48m31cm	1
	16	P 1063	27	青年	女子	スズキ エリ 鈴木 愛理	御殿場特支OB		32m41cm	1
8	17	Y 1021	26	1	女子	イケガ マキ 池谷 麻妃	沼津聴覚特支		23m20cm	1

(大会新)

ビーンバック投 1組

ピット

E

大会記録	ビーンバック投	16	1	男子	土屋祐宏	沼津市	かぬき学園	13m71	(統)15回
		23	1	女子	松村安美	静岡市		4m10	(統)18回

区分	試技順	選手番号	障害区分	年齢区分	性別	選手氏名	所属	補装具・特記事項	記録	順位
1	1	W 1259	16	1	男子	コバヤシ 健三 小林 健三	浜松市			欠場
2	2	W 1260	23	2	女子	アサダ 幸子 嵐田 幸子	浜松市		5m30cm	1 (大会新)

**令和3年度
第22回わかふじスポーツ大会記録**

水 泳



開催日 令和3年10月17日(日)

会 場 静岡県富士水泳場

主 管

静岡県障がい者水泳協会

協 力

一般社団法人静岡県水泳連盟

富士市立高等学校、県立吉原工業高等学校

大会記録一覧

種 目	性別	障害区分	年齢区分	氏 名	所属名	記録	大会
25m自由形	男	1	2部	加藤 真吾	浜松市	14.86	2019(20)
	男	2	1部	上乘 秀章	浜松新津中	24.00	2016(17)
	男	2	2部	木村 志津男	静岡ばしどる	21.27	2010(11)
	男	3	2部	西村 伸介	浜松市	25.10	2008(9)
	男	6	2部	安斎 正一	熱海市	18.72	2000(1)
	男	7	2部	池田 伸之	静岡ばしどる	14.31	2016(17)
	男	8	1部	大島 史也	静岡ばしどる	32.11	2019(20)
	男	8	2部	斉藤 義明	相良町	35.40	2003(4)
	男	10	2部	金子 利夫	浜松市	23.18	2000(1)
	男	11	1部	鈴木 孝幸	浜松市	21.72	2003(4)
	男	12	2部	鈴木 正躬	浜北市身体障害者福祉協会	17.81	2005(6)
	男	15	2部	山田 健二	沼津市	26.76	2000(1)
	男	16	1部	中村 英倫	ぺんぎん村	15.01	2013(14)
	男	16	2部	加藤 浩	ぺんぎん村	45.86	2012(13)
	男	17	1部	工藤 孝和	静岡ばしどる	22.36	2009(10)
	男	18	1部	田中 大嗣	静岡ばしどる	27.02	2009(10)
	男	18	2部	櫻井 秀彦	富士市	24.75	2017(18)
	男	19	2部	田邊 克彦	富士宮障害者	28.94	2008(9)
	男	20	2部	鈴木 治男	心象めぐみ会	24.84	2013(14)
	男	21	1部	河合 駿	ぺんぎん村	18.25	2015(16)
	男	21	2部	能勢 雅光	ぺんぎん村	16.90	2012(13)
	男	23	1部	市川 悠太	ぺんぎん村	46.95	2013(14)
	男	23	2部	稲葉 統也	静岡市	15.79	2006(7)
	男	24	2部	鈴木 尚文	藤枝市	20.61	2019(20)
	男	25	1部	北島 彬禎	ぺんぎん村	13.81	2010(11)
	男	25	2部	千田 彰	焼津市	15.75	2003(4)
	男	26	少年	高柳 春貴	ぺんぎん村	12.45	2010(11)
	男	26	青年	前田 龍佑	静岡ばしどる	12.21	2021(22)
	男	26	壮年	栗田 泰行	静岡ばしどる	16.41	2015(16)
	男	27	少年	永田 亘	浜松市	13.31	2016(17)
	男	27	青年	松本 岳	磐田市	23.60	
	男	27	壮年	松本 岳	磐田市	20.62	2019(20)
	女	1	2部	鈴木 政子	袋井市	43.80	2001(2)
	女	2	1部	伊藤 沙也加	静岡ばしどる	16.31	2017(18)
	女	2	2部	宮崎 幸恵	伊東市	22.12	2000(1)
	女	4	2部	黒柳 洋子	袋井市	30.31	2000(1)
	女	6	2部	五味 誠子	函南町	22.86	2000(1)
	女	7	2部	仁科 和子	静岡ばしどる	26.11	2013(14)
	女	8	1部	中村 貴子	浅羽町	22.60	2000(1)
	女	8	2部	中村 貴子	浅羽町	21.78	2003(4)
	女	10	1部	星崎 結香	静岡市	1:22.50	2000(1)
	女	11	2部	竹内 享子	静岡市	31.35	2000(1)
女	12	1部	豊田 みさと	ぺんぎん村水泳教室	24.45	2004(5)	
女	16	1部	飯田 理絵子	湖西市	35.53	2002(3)	
女	16	2部	千徳 良子	伊東市	30.89	2016(17)	
女	17	1部	関森 裕美	静岡ばしどる	36.25	2017(18)	

種 目	性別	障害 区分	年齢 区分	氏 名	所属名	記録	大会
25m自由形	女	18	1部	中村 貴子	浅羽町	22.79	2000(1)
	女	18	2部	海野 美保	静岡ばしどる	31.62	2012(13)
	女	19	2部	竹内 享子	身体障害者団体連合会	33.54	2002(3)
	女	20	1部	星崎 結香	静岡市	56.18	2003(4)
	女	20	2部	牧田 敦子	静岡ばしどる	58.11	2017(18)
	女	23	1部	小長谷 唯織	静岡パシフィック・ドルフィン	23.99	2005(6)
	女	24	2部	星野 馨	静岡市	26.04	2001(2)
	女	25	1部	北島 琳菜	浜松市	14.40	2015(16)
	女	25	2部	北山 末子	細江町	25.83	2001(2)
	女	26	少年	賀知 笑理	養学部同好会	16.60	2005(6)
	女	26	青年	永井 さやか	べんぎん村	17.12	2015(16)
	女	26	壮年	永井 さやか	べんぎん村	16.80	2017(18)
25m平泳ぎ	男	1	2部	望月 三郎	沼津市 身体障害者福祉会	20.26	2003(4)
	男	2	1部	上乘 秀章	浜松市	29.32	2017(18)
	男	2	2部	佐藤 俊男	沼津市	26.96	2000(1)
	男	3	1部	土方 話与	べんぎん村	20.53	2017(18)
	男	3	2部	佐藤 俊男	沼津市	26.71	2001(2)
	男	6	2部	渡部 聡	伊東市	25.29	2000(1)
	男	8	1部	川添 隆一	大井川町	1:39.10	2001(2)
	男	9	2部	服部 保作	裾野市	32.68	2000(1)
	男	11	1部	鈴木 孝幸	べんぎん村水泳教室	24.35	2006(7)
	男	12	2部	鈴木 正躬	浜北市身体障害者福祉協会	25.62	2005(6)
	男	15	2部	飯田 彰夫	湖西市	30.97	2003(4)
	男	17	1部	工藤 孝和	静岡ばしどる	22.53	2010(11)
	男	18	1部	大手 干輝	静岡ばしどる	44.40	2012(13)
	男	18	2部	吉崎 友邦	富士宮市	44.05	2014(15)
	男	19	2部	坪井 春作	清水市	45.65	2002(3)
	男	20	2部	横田 良二	浜北市	40.80	2000(1)
	男	21	1部	小幡 拓未	静岡ばしどる	17.19	2009(10)
	男	21	2部	坪井 晴作	静岡市 身体障害者福祉協会	41.92	2003(4)
	男	23	1部	鈴木 秀俊	浜視特別支援	25.55	2008(9)
	男	23	2部	稲葉 統也	静岡市	19.86	2006(7)
	男	24	2部	桑田 伸夫	浜松市(個)	23.76	2011(12)
	男	25	2部	千田 彰	焼津市	18.56	2003(4)
	男	26	少年	村松 諒	べんぎん村	16.10	2010(11)
	男	26	青年	村松 諒	べんぎん村	15.51	2017(18)
	男	26	青年	村松 諒	べんぎん村	15.51	2021(22)
	男	26	壮年	山田 司	広岡通勤寮	25.91	
	男	27	少年	高橋 慶多	静岡市	23.58	2019(20)
	男	27	壮年	鈴木 義和	富士市	31.02	2017(18)
	女	1	1部	山内 美津希	静岡ばしどる	18.42	2008(9)
	女	2	1部	伊藤 沙也加	静岡ばしどる	22.40	2014(15)
	女	8	1部	小梁 ひなの	静岡ばしどる	37.41	2019(20)
	女	8	2部	村松 ノブ	袋井市	52.40	2000(1)
	女	17	1部	橋本 梢	浜北市 身体障害者福祉協会	1:07.45	2003(4)
	女	18	1部	海野 由利子	静岡ばしどる	36.29	2011(12)
	女	18	2部	海野 美保	静岡ばしどる	46.06	2015(16)
	女	24	2部	平野 貴子	静岡市	23.07	2012(13)

種 目	性別	障害 区分	年齢 区分	氏 名	所属名	記録	大会
25m平泳ぎ	女	25	1部	石田 風沙	静岡ばしどる	21.44	2011(12)
	女	25	2部	兼子 以朋	袋井市	40.19	2012(13)
	女	26	少年	賀知 笑理	白龍SC	19.87	2008(9)
	女	26	青年	鈴木 忍	広岡通勤寮	33.86	
	女	26	壮年	永井 さやか	ぺんぎん村	24.27	2016(17)
25m背泳ぎ	男	1	1部	村上 貴則	中央特別支援	28.61	2008(9)
	男	1	2部	片桐 豊	細江町	23.02	2001(2)
	男	2	2部	木村 志津男	静岡ばしどる	37.45	2019(20)
	男	6	2部	安斎 正一	熱海市	25.55	2000(1)
	男	8	1部	大島 史也	静岡ばしどる	36.38	2019(20)
	男	11	1部	西尾 祥吾	ぺんぎん村	23.70	2008(9)
	男	13	1部	糸田 幸仁	掛川市	1:02.20	2005(6)
	男	15	2部	小澤 秀敏	富士市	41.37	2013(14)
	男	17	1部	森 駿介	ぺんぎん村	31.84	2013(14)
	男	18	1部	森 駿介	ぺんぎん村	28.57	2017(18)
	男	18	2部	加藤 浩	ぺんぎん村	42.22	2012(13)
	男	19	2部	田辺 克彦	富士宮福祉会	32.23	2011(12)
	男	20	2部	佐野 哲男	浜松市	41.49	2001(2)
	男	21	1部	丹羽 湧希	静岡ばしどる	31.09	2016(17)
	男	23	1部	河合 純一	ぺんぎん村	14.83	2012(13)
	男	23	2部	北河 英男	三島市	32.62	2000(1)
	男	24	2部	塩川 雄三	富士宮市	22.48	2000(1)
	男	25	2部	北山 国嗣	細江町 身体障害者福祉協会	27.68	2004(5)
	男	26	少年	五十嵐 幸宏	袋井市	15.72	2016(17)
	男	26	青年	河原崎 秀弥	静岡ばしどる	15.86	2019(20)
	男	26	壮年	森 晴毅	三島市	16.85	2021(22)
	女	2	1部	伊藤 沙也加	静岡ばしどる	18.45	2013(14)
	女	4	2部	黒柳 洋子	袋井市	37.89	2000(1)
	女	6	1部	道地 祐子	富士市	27.06	2019(20)
	女	6	2部	五味 誠子	函南町	30.25	2001(2)
	女	7	2部	仁科 和子	静岡ばしどる	33.03	2012(13)
	女	8	2部	黒柳 洋子	袋井市	38.51	2001(2)
	女	11	2部	竹内 享子	静岡市	47.09	2000(1)
	女	17	1部	大石 那津子	静岡県立西部養護学校	43.94	2004(5)
	女	18	1部	海野 由利子	静岡ばしどる	34.41	2010(11)
	女	18	2部	大石 陽子	静岡ばしどる	41.05	2017(18)
	女	19	2部	竹田 弘美	浜松市	1:49.48	2001(2)
	女	20	1部	高井 美幸	静岡ばしどる	54.10	2017(18)
	女	20	2部	牧田 敦子	静岡ばしどる	1:02.14	2017(18)
	女	23	1部	小長谷 唯織	静岡ばしどる	26.54	2011(12)
	女	24	2部	平野 貴子	静岡市	27.39	2012(13)
	女	25	1部	北島 琳菜	浜松市	18.24	2015(16)
	女	26	少年	浅岡 久美子	ぺんぎん村	20.90	2006(7)
	女	26	青年	露木 麻衣	静岡ばしどる	21.12	2016(17)
	女	26	壮年	貴家 千珠子	富士旭出学園	1:06.07	2009(10)

種 目	性別	障害 区分	年齢 区分	氏 名	所属名	記録	大会
25mバタフライ	男	7	2部	池田 伸之	静岡市	14.78	2009(10)
	男	11	1部	西尾 祥吾	ぺんぎん村	23.75	2009(10)
	男	16	1部	中村 英倫	ぺんぎん村	16.29	2010(11)
	男	18	1部	加藤 保寿	浜松市	31.62	2014(15)
	男	21	2部	能勢 雅光	ぺんぎん村	19.48	2011(12)
	男	26	少年	土屋 瑠偉	RSC富士	14.41	2013(14)
	男	26	青年	高柳 春貴	ぺんぎん村	13.33	2017(18)
	男	26	壮年	栗田 泰行	静岡ばしどる	20.42	2012(13)
	男	27	少年	永田 亘	テントク	15.29	2017(18)
	女	2	1部	伊藤 沙也加	静岡ばしどる	17.12	2014(15)
	女	8	1部	小池 菜奈	ぺんぎん村	28.58	2010(11)
	女	26	少年	賀知 笑理	白龍SC	17.08	2010(11)
	女	26	青年	永井 さやか	ぺんぎん村	19.41	2010(11)
	女	26	壮年	永井 さやか	すまいる・K	22.84	2019(20)
50m自由形	男	1	1部	村上 貴則	静岡ばしどる	47.93	2011(12)
	男	1	2部	加藤 真吾	浜松市	33.36	2019(20)
	男	2	2部	宮崎 健	伊東市	35.30	2000(1)
	男	4	1部	森 敬介	ぺんぎん村水泳教室	58.21	2004(5)
	男	6	1部	サジツ・スレダラ	静岡市	31.08	2005(6)
	男	7	1部	宮本 翔平	ぺんぎん村	30.69	2009(10)
	男	7	2部	池田 伸之	静岡ばしどる	30.57	2016(17)
	男	8	1部	西尾 祥吾	ぺんぎん村	38.01	2015(16)
	男	11	1部	西尾 祥吾	ぺんぎん村	38.79	2008(9)
	男	12	2部	鈴木 正躬	浜北市	46.46	2000(1)
	男	13	1部	桑田 幸仁	掛川市	1:48.94	2006(7)
	男	13	2部	桑田 幸仁	掛川市	1:32.03	2014(15)
	男	15	2部	山田 健二	沼津市	1:00.41	2000(1)
	男	16	1部	中村 英倫	ぺんぎん村	31.47	2012(13)
	男	17	1部	森 駿介	ぺんぎん村	49.62	2013(14)
	男	18	1部	池ノ谷 柊	静岡ばしどる	45.20	2017(18)
	男	18	2部	櫻井 秀彦	富士市	52.24	2017(18)
	男	19	1部	渡部 篤	浜松盲学校	1:05.83	2001(2)
	男	19	2部	田邊 克彦	富士宮市身体障害者福祉会	1:20.35	2005(6)
	男	20	1部	曾根 涼介	藤枝市	46.60	2000(1)
	男	21	1部	小幡 拓未	静岡パシフィック・ドルフィン	30.08	2006(7)
	男	21	2部	能勢 雅光	ぺんぎん村	36.48	2011(12)
	男	23	1部	河合 純一	舞阪町	27.04	2012(13)
	男	24	1部	河合 純一	舞阪町	27.23	2003(4)
	男	24	2部	栗田 伸夫	浜松市	53.85	2014(15)
	男	25	1部	池田 伊吹	静岡ばしどる	28.20	2016(17)
	男	25	2部	千田 彰	静岡市	37.80	2000(1)
	男	26	少年	高柳 春貴	ぺんぎん村	26.88	2010(11)
	男	26	青年	前田 龍佑	静岡ばしどる	26.32	2021(22)
	男	26	壮年	栗田 泰行	静岡ばしどる	35.15	2014(15)
	男	27	少年	永田 亘	テントク	30.36	2017(18)
	男	27	壮年	深澤 栄伸	富士宮市	40.19	2016(17)

種 目	性別	障害 区分	年齢 区分	氏 名	所属名	記録	大会
50m自由形	女	1	1部	山内 美津希	藤枝市	34.01	2003(4)
	女	2	1部	伊藤 沙也加	静岡ばしどる	35.79	2009(10)
	女	2	2部	宮崎 幸恵	伊東市	52.72	2000(1)
	女	6	1部	宮崎 整子	ぺんぎん村水泳教室	32.73	2007(8)
	女	6	2部	磯野 浩子	静岡ばしどる	59.63	2008(9)
	女	7	2部	仁科 和子	静岡ばしどる	59.72	2012(13)
	女	8	1部	小池 菜奈	ぺんぎん村	43.68	2011(12)
	女	8	2部	中村 貴子	浅羽町	47.85	2003(4)
	女	10	1部	星崎 結香	静岡市	3:18.86	2001(2)
	女	10	2部	稲木 美恵子	浜松市	2:40.66	2001(2)
	女	12	1部	豊田 みさと	雄踏町	50.20	2003(4)
	女	16	1部	山内 佑芽	ぺんぎん村	51.53	2019(20)
	女	17	1部	関森 裕美	静岡ばしどる	1:26.10	2014(15)
	女	18	1部	中村 貴子	浅羽町	52.37	2000(1)
	女	18	2部	海野 美保	静岡ばしどる	1:05.89	2012(13)
	女	20	1部	高井 美幸	静岡ばしどる	2:01.59	2019(20)
	女	23	1部	小長谷 唯織	静岡パシフィック・ドルフィン	50.31	2007(8)
	女	24	2部	星野 馨	静岡市	1:01.23	2001(2)
	女	25	1部	北島 琳菜	ぺんぎん村	31.50	2014(15)
	女	25	2部	北山 末子	細江町	1:06.46	2001(2)
女	26	少年	賀知 笑理	白龍SC	32.58	2009(10)	
女	26	青年	飯塚 良枝	静岡市養学部	35.79	2008(9)	
女	26	壮年	永井 さやか	ぺんぎん村	36.58	2016(17)	
50m平泳ぎ	男	1	1部	村上 貴則	静岡ばしどる	46.03	2012(13)
	男	1	2部	望月 三郎	沼津市 身体障害者福祉会	45.70	2003(4)
	男	3	1部	土方 話与	ぺんぎん村	45.38	2017(18)
	男	3	2部	西村 伸介	浜松市	1:05.36	2009(10)
	男	4	1部	森 敬介	ぺんぎん村	1:08.18	2005(6)
	男	6	2部	渡部 聡	伊東市	1:00.65	2000(1)
	男	7	1部	徳井 亨	浜松市	41.55	2004(5)
	男	8	1部	西尾 祥吾	ぺんぎん村	55.20	2011(12)
	男	9	2部	服部 保作	裾野市身体障害者福祉会	1:20.00	2004(5)
	男	11	1部	鈴木 孝幸	ぺんぎん村水泳教室	54.57	2004(5)
	男	12	1部	中田 紘司	城内中学校	1:32.65	2001(2)
	男	13	1部	望月 隆吉	沼津市身障福祉会	1:39.74	2006(7)
	男	15	1部	室本 洋	浜松市	2:12.86	2003(4)
	男	16	1部	中村 英倫	ぺんぎん村	50.50	2013(14)
	男	17	1部	工藤 孝和	静岡ばしどる	46.87	2009(10)
	男	18	1部	森 駿介	ぺんぎん村	1:10.07	2019(20)
	男	18	2部	吉崎 友邦	富士宮市	1:49.80	2012(13)
	男	19	1部	渡辺 篤	城内中学校	1:20.13	2001(2)
	男	19	2部	清水 欣一郎	湖西市	1:18.51	2000(1)

種 目	性別	障害 区分	年齢 区分	氏 名	所属名	記録	大会
50m平泳ぎ	男	20	1部	曾根 涼介	藤枝市	53.73	2003(4)
	男	20	2部	横田 良二	浜北市	1:37.38	2001(2)
	男	21	1部	小幡 拓末	静岡ばしどる	38.62	2008(9)
	男	21	2部	横田 良二	浜北市 身体障害者福祉協会	2:09.96	2004(5)
	男	23	1部	古屋 英樹	静岡市	1:03.53	2000(1)
	男	24	1部	岩本 靖史	静岡市	40.79	2002(3)
	男	24	2部	桑田 伸夫	浜松市 (個)	53.19	2011(12)
	男	25	1部	池田 伊吹	静岡ばしどる	32.92	2021(22)
	男	25	2部	千田 彰	静岡パシフィック・ドルフィン	43.67	2004(5)
	男	26	少年	村松 諒	ぺんぎん村	34.64	2010(11)
	男	26	青年	村松 諒	ぺんぎん村	33.63	2013(14)
	男	26	壮年	岡田 慶亮	うしおワーク	55.59	2015(16)
	男	27	壮年	深澤 栄伸	富士宮市	47.96	2016(17)
	女	1	1部	山内 美津希	藤枝市	41.12	2004(5)
	女	2	1部	伊藤 沙也加	静岡ばしどる	48.04	2013(14)
	女	6	1部	宮崎 整子	ぺんぎん村水泳教室	42.87	2007(8)
	女	12	1部	豊田 みさと	雄踏町	1:08.27	2003(4)
	女	16	1部	山内 佑芽	ぺんぎん村	1:07.49	2019(20)
	女	18	1部	大石 陽子	静岡パシフィック・ドルフィン	1:20.79	2005(6)
	女	18	2部	海野 由利子	静岡ばしどる	1:21.39	2017(18)
	女	25	1部	井出 依芭	ぺんぎん村	45.78	2021(22)
	女	26	少年	賀知 笑理	白龍SC	44.11	2008(9)
女	26	青年	露木 麻衣	静岡ばしどる	55.52	2013(14)	
50m背泳ぎ	男	1	1部	村上 貴則	静岡ばしどる	50.99	2015(16)
	男	7	1部	宮本 翔平	ぺんぎん村	36.66	2010(11)
	男	8	1部	西尾 祥吾	ぺんぎん村	46.03	2015(16)
	男	11	1部	西尾 祥吾	ぺんぎん村	47.53	2009(10)
	男	13	1部	桑田 幸仁	掛川市	1:52.30	2006(7)
	男	13	2部	桑田 幸仁	掛川市	1:31.96	2009(10)
	男	15	2部	小澤 秀敏	富士市	1:28.34	2012(13)
	男	16	1部	中村 英倫	ぺんぎん村	37.33	2010(11)
	男	17	1部	小林 健三	静岡ばしどる	1:32.41	2010(11)
	男	18	1部	池ノ谷 柊	静岡ばしどる	57.29	2019(20)
	男	19	2部	石埜 颯宏	細江町 身体障害福祉協会	2:30.18	2003(4)
	男	20	1部	柳沢 一道	浜松市	1:43.78	2003(4)
	男	21	1部	小幡 拓末	静岡パシフィック・ドルフィン	36.87	2005(6)
	男	23	1部	河合 純一	舞阪町	34.15	2002(3)
	男	24	1部	河合 純一	舞阪町	33.33	2003(4)
	男	24	2部	塩川 雄三	富士宮市	52.71	2000(1)
	男	25	1部	北島 彬禎	ぺんぎん村	35.68	2012(13)
	男	25	2部	高橋 良治	身体障害者福祉会	1:05.66	2002(3)
	男	26	少年	前田 龍佑	静岡ばしどる	32.23	2019(20)
	男	26	青年	五十嵐 幸宏	浜松市	32.75	2021(22)
	男	26	壮年	森 晴毅	三島市	36.20	2021(22)

種 目	性別	障害 区分	年齢 区分	氏 名	所属名	記録	大会
50m背泳ぎ	女	2	1部	伊藤 沙也加	静岡ばしどる	39.54	2010(11)
	女	6	2部	稲木 美恵子	浜松市	2:46.01	2000(1)
	女	8	1部	小梁 ひなの	静岡ばしどる	58.41	2021(22)
	女	8	2部	斉藤 百合子	袋井市	1:42.08	2000(1)
	女	10	2部	稲木 美恵子	浜松市	2:44.73	2001(2)
	女	17	1部	大石 那津子	静岡県立西部養護学校	1:42.29	2004(5)
	女	18	1部	海野 由利子	静岡ばしどる	1:18.63	2011(12)
	女	18	2部	海野 由利子	静岡ばしどる	1:26.89	2014(15)
	女	20	1部	高井 美幸	静岡ばしどる	1:59.08	2019(20)
	女	25	1部	北島 琳菜	ぺんぎん村	39.79	2013(14)
	女	26	少年	三輪 舞桜	静岡ばしどる	43.35	2019(20)
	女	26	青年	賀知 笑理	サザンヒルズ	41.59	2011(12)
50mバタフライ	男	6	1部	デルゴダサジツ	静岡市	35.56	2000(1)
	男	7	1部	宮本 翔平	ぺんぎん村	32.38	2009(10)
	男	7	2部	池田 伸之	静岡ばしどる	35.10	2015(16)
	男	16	1部	中村 英倫	ぺんぎん村	35.14	2009(10)
	男	17	1部	工藤 孝和	静岡ばしどる	1:01.42	2008(9)
	男	21	1部	小幡 拓未	静岡市	31.54	2003(4)
	男	21	2部	能勢 雅光	ぺんぎん村	42.91	2012(13)
	男	24	1部	岩本 靖史	静岡市	38.65	2002(3)
	男	25	1部	池田 伊吹	静岡ばしどる	29.51	2021(22)
	男	26	少年	久保田 千聖	静岡ばしどる	30.46	2021(22)
	男	26	青年	高柳 春貴	ぺんぎん村	28.89	2019(20)
	男	27	少年	永田 亘	浜松市	33.14	2016(17)
	女	1	1部	山内 美津希	藤枝市	36.73	2004(5)
	女	2	1部	伊藤 沙也加	静岡ばしどる	38.21	2011(12)
	女	6	1部	宮崎 整子	袋井市	33.40	2004(5)
	女	8	1部	伏見 宏恵	静岡市	57.90	2003(4)
	女	25	1部	加藤 万季	静岡ばしどる	40.13	2019(20)
	女	26	少年	塩谷 愛里	静岡ばしどる	36.96	2021(22)
女	26	青年	伊藤 江利菜	中畑スイムC	45.15	2021(22)	
200mフリーリレー	男	身体		河合・宮本・中村・宮本	ぺんぎん村	1:59.88	2012(13)
	男	知的		前田・五十嵐・高柳・増田	静岡ばしどるY	1:53.62	2019(20)
	男	知的		高柳・浅川・久保田・前田	静岡ばしどる	1:53.62	2021(22)
	女	身体		小梁・伊藤・石田・加藤	静岡ばしどるX	2:38.71	2019(20)
	女	知的		片山・露木・三輪・塩谷	静岡ばしどるY	2:40.10	2019(20)
200mメドレーリレー	男	身体		中村・河合・宮本・北島	ぺんぎん村	2:20.23	2012(13)
	男	知的		河原崎・前田・久保田・高柳	静岡ばしどる	2:06.62	2021(22)
	女	身体		伊藤・石田・加藤・小梁	静岡ばしどるA	2:59.57	2019(20)
	女	知的		片山・三輪・塩谷・露木	静岡ばしどるB	3:03.51	2019(20)

☆平成29年度より区分が喪失（旧25区分）

25m自由形	男		1部	岩本 靖史	静岡ばしどる	14.35	2011(12)
50m自由形	男		1部	岩本 靖史	静岡パシフィック・ドルフィン	30.05	2007(8)
50mバタフライ	男		1部	岩本 靖史	静岡市	33.49	2003(4)

競技NO. 1 女子 25m 自由形

開始時間 10:15

表彰区分	レーン	障害区分	年齢区分	ID	氏名	所属	特記事項	記録	順位	備考
	1									
1	2	18	1	W2078	落合 希	ぺんぎん村		棄権		
2	3	21	1	W2001	福岡 晴菜	伊東市		32.56	1	
	4									
3	5	26	少	P2097	三輪 日和	ぺんぎん村	ス許	38.17	1	
	6									

競技NO. 2 女子 25m 自由形

表彰区分	レーン	障害区分	年齢区分	ID	氏名	所属	特記事項	記録	順位	備考
	1									
1	2	26	青	P2076	中安 栞	中畑スイムC		27.68	4	
	3	26	青	P2051	片山 恵	静岡ぱしどる		20.73	1	
	4	26	青	P2075	近藤 麻香	中畑スイムC		21.15	2	
	5	26	青	P2096	三原 京子	ぺんぎん村		22.34	3	
	6									

競技NO. 3 女子 25m 平泳ぎ

開始時間 10:23

表彰区分	レーン	障害区分	年齢区分	ID	氏名	所属	特記事項	記録	順位	備考
	1									
1	2	10	1	W2010	和田 紗織	富士市	介許	失格		
	3									
2	4	18	1	W2078	落合 希	ぺんぎん村		棄権		
	5									
	6									

競技NO. 4 女子 25m 平泳ぎ

表彰区分	レーン	障害区分	年齢区分	ID	氏名	所属	特記事項	記録	順位	備考
	1									
1	2	26	少	P2097	三輪 日和	ぺんぎん村	ス許	49.03	1	
	3	26	少	P2065	後藤 由梨	浜松市	同	途中棄権		
2	4	26	壮	P2067	永井 さやか	M♡スマイル		25.68	1	
	5									
	6									

競技NO. 5 女子 25m 背泳ぎ

開始時間 10:31

表彰区分	レーン	障害区分	年齢区分	ID	氏名	所属	特記事項	記録	順位	備考
	1									
1	2	6	2	W2012	道地 祐子	富士市		31.49	1	
	3									
2	4	26	少	P2095	北島 未彩	ぺんぎん村		26.84	1	
	5									
	6									

競技NO. 6 女子 25m 背泳ぎ

表彰区分	レーン	障害区分	年齢区分	ID	氏名	所属	特記事項	記録	順位	備考
	1									
1	2	26	青	P2096	三原 京子	ぺんぎん村		36.92	2	
	3	26	青	P2075	近藤 麻香	中畑スイムC		26.16	1	
	4	26	青	P2076	中安 葉	中畑スイムC		37.35	3	
	5									
	6									

競技NO. 7 女子 25m バタフライ

開始時間 10:38

表彰区分	レーン	障害区分	年齢区分	ID	氏名	所属	特記事項	記録	順位	備考
	1									
	2									
1	3	10	1	W2010	和田 紗織	富士市	介許	39.46	1	
	4									
	5									
	6									

競技NO. 8 女子 25m バタフライ

表彰区分	レーン	障害区分	年齢区分	ID	氏名	所属	特記事項	記録	順位	備考
	1									
1	2	26	少	P2065	後藤 由梨	浜松市	同	47.34	3	
	3	26	少	P2064	加藤 サラ	浜松市		18.73	1	
	4	26	少	P2005	吉川 綾乃	三島市	ス許	38.74	2	
	5	26	少	P2017	伊藤 友梨花	静岡市	同	棄権		
2	6	26	青	P2074	伊藤 江利菜	中畑スイムC		20.31	1	

競技NO. 9 女子 50m 平泳ぎ

開始時間 10:46

表彰区分	レーン	障害区分	年齢区分	ID	氏名	所属	特記事項	記録	順位	備考
1	1	16	1	W2079	山内 佑芽	ぺんぎん村	介許	1:09.38	1	
	2									
2	3	25	1	Y2080	井出 依芭	ぺんぎん村	手・筆	45.78	1	大会新
3	4	26	少	P2050	塩谷 愛里	静岡ぱしどる		44.64	1	
	5	26	少	P2003	渋谷 美月	三島市	ス許	54.74	2	
4	6	26	青	P2061	安間 久実子	エスポ袋井		1:53.44	1	

競技NO. 10 女子 50m 背泳ぎ

開始時間 10:51

表彰区分	レーン	障害区分	年齢区分	ID	氏名	所属	特記事項	記録	順位	備考
	1									
	2									
1	3	2	1	W2022	宮本 沙也加	静岡ぱしどる		43.24	1	
2	4	8	1	W2024	小梁 ひなの	静岡ぱしどる		58.41	1	大会新
	5									
	6									

競技NO. 11 女子 50m 背泳ぎ

表彰区分	コース	障害区分	年齢区分	ID	氏名	所属	特記事項	記録	順位	備考
	1									
1	2	26	青	P2049	野澤 桜	静岡ぱしどる		1:15.50	3	
	3	26	青	P2051	片山 恵	静岡ぱしどる		52.10	2	
	4	26	青	P2009	飯塚 佳乃	長泉町		49.46	1	
	5	26	青	P2052	池ヶ谷 留奈	静岡ぱしどる	同	失格		
	6									

競技NO. 12 女子 50m バタフライ

開始時間 11:00

表彰区分	レーン	障害区分	年齢区分	ID	氏名	所属	特記事項	記録	順位	備考
	1									
	2									
1	3	25	1	Y2032	加藤 万季	静岡ぱしどる	手	40.74	1	
	4									
2	5	26	青	P2074	伊藤 江利菜	中畑スイムC		45.15	1	大会新
	6									

競技NO. 13 女子 50m バタフライ

表彰区分	レーン	障害区分	年齢区分	ID	氏名	所属	特記事項	記録	順位	備考
	1									
	2									
1	3	26	少	P2064	加藤 サラ	浜松市		40.20	2	
	4	26	少	P2050	塩谷 愛里	静岡ばしどる		36.96	1	大会新
	5									
	6									

競技NO. 14 女子 50m 自由形

開始時間 11:08

表彰区分	レーン	障害区分	年齢区分	ID	氏名	所属	特記事項	記録	順位	備考
	1									
	2	26	壮		永井 さやか	M・スマイル		36.80	1	
1	3	26	少	P2095	北島 未彩	ぺんぎん村		46.27	2	
	4	26	少	P2003	渋谷 美月	三島市	ス許	41.77	1	
	5	26	少	P2005	吉川 綾乃	三島市	ス許	1:10.57	3	
	6									

競技NO. 15 女子 50m 自由形

表彰区分	レーン	障害区分	年齢区分	ID	氏名	所属	特記事項	記録	順位	備考
1	1	16	1	W2079	山内 佑芽	ぺんぎん村	介許	54.32	1	
	2									
2	3	8	1	W2024	小梁 ひなの	静岡ばしどる		46.41	1	
3	4	2	1	W2022	宮本 沙也加	静岡ばしどる		38.82	1	
4	5	25	1	Y2032	加藤 万季	静岡ばしどる	手	36.32	2	
	6	25	1	Y2080	井出 依芭	ぺんぎん村	手・筆	33.24	1	

競技NO. 16 女子 50m 自由形

表彰区分	レーン	障害区分	年齢区分	ID	氏名	所属	特記事項	記録	順位	備考
	1									
1	2	26	青	P2061	安間 久実子	エスポ袋井		1:15.68	4	
	3	26	青	P2009	飯塚 佳乃	長泉町		42.21	1	
	4	26	青	P2049	野澤 桜	静岡ばしどる		1:06.03	2	
	5	26	青	P2052	池ヶ谷 留奈	静岡ばしどる	同	1:14.93	3	
	6									

競技NO. 17 男子 200m メドレーリレー

開始時間 13:30

表彰区分	レーン	障害区分	年齢区分	ID	チーム名	特記事項	記録	順位	備考
	1								
1	2	26			べんぎん村		2:08.10	2	
	3								
	4	26			静岡ぱしどる		2:06.62	1	大会新
	5								
	6								

競技NO. 18 男子 25m 自由形

開始時間 13:38

表彰区分	レーン	障害区分	年齢区分	ID	氏名	所属	特記事項	記録	順位	備考
	1									
1	2	3	2	W2021	木村 志津男	静岡ぱしどる		30.36	1	
	3									
2	4	24	2	G2053	鈴木 尚文	藤枝市 介	棄権			
	5									
	6									

競技NO. 19 男子 25m 自由形

表彰区分	レーン	障害区分	年齢区分	ID	氏名	所属	特記事項	記録	順位	備考
	1									
1	2	26	少	P2055	青柳 匠音	藤枝特支		19.56	1	
	3	26	少	P2042	宮川 力光	静岡ぱしどる	同	43.79	3	
	4	26	少	P2091	中島 大和	べんぎん村	介許	34.96	2	
	5	26	少	P2088	黒田 友喜	べんぎん村	ス許	1:00.75	4	
	6									

競技NO. 20 男子 25m 自由形

表彰区分	レーン	障害区分	年齢区分	ID	氏名	所属	特記事項	記録	順位	備考
	1									
1	2	26	少	P2070	近藤 颯雅	中畑スイムC		22.76	3	
	3	26	少	P2008	村松 遼	裾野市		18.67	1	
	4	26	少	P2056	岩堀 巧誠	島田市		18.92	2	
	5	26	少	P2092	平野 綜摩	べんぎん村	ス許	棄権		
	6									

競技NO. 21 男子 25m 自由形

表彰区分	レーン	障害区分	年齢区分	ID	氏名	所属	特記事項	記録	順位	備考
	1									
1	2	26	青	P2082	伊波 由貴	べんぎん村		30.76	1	
	3	26	青	P2072	袴田 誓	中畑スイムC	介	棄権		
2	4	26	壮	P2039	栗田 泰行	静岡ぱしどる		19.20	1	
3	5	27	壮	B2058	松本 岳	磐田市	同	20.37	2	
	6									

競技NO. 22 男子 25m 自由形

表彰区分	レーン	障害区分	年齢区分	ID	氏名	所属	特記事項	記録	順位	備考
1	1	26	青	P2007	前田 岳士	裾野市	ス・介	23.96	2	
	2	26	青	P2084	今城 駿介	べんぎん村		16.47	1	
	3	26	青	P2073	藤下 奎	中畑スイムC		棄権		
	4	26	青	P2069	天野 雄太	中畑スイムC		25.44	4	
	5	26	青	P2059	大石 衛	袋井市	同	29.39	5	
	6	26	青	P2057	飯田 信太郎	磐田市		24.95	3	

競技NO. 23 男子 25m 自由形

表彰区分	レーン	障害区分	年齢区分	ID	氏名	所属	特記事項	記録	順位	備考
1	1	26	青	P2060	三星 裕睦	エスポ袋井	同	棄権		
	2	26	青	P2086	奥原 和之	べんぎん村		16.60	4	
	3	26	青	P2045	前田 龍佑	静岡ぱしどる		12.21	1	大会新
	4	26	青	P2041	高柳 直樹	静岡ぱしどる		13.44	2	
	5	26	青	P2043	芦澤 康己	静岡ぱしどる	同	16.17	3	
	6	26	青	P2089	高橋 広道	べんぎん村		25.69	5	

競技NO. 24 男子 25m 平泳ぎ

開始時間 13:54

表彰区分	レーン	障害区分	年齢区分	ID	氏名	所属	特記事項	記録	順位	備考
	1									
	2									
1	3	26	少	P2054	袴田 修平	葉梨中学校		25.77	1	
	4	26	少	P2011	難波 礼人	RSC富士	同	44.97	2	
2	5	27	少	B2014	曾根 大雅	静岡市		24.77	1	
	6									

競技NO. 25 男子 25m 平泳ぎ

表彰区分	レーン	障害区分	年齢区分	ID	氏名	所属	特記事項	記録	順位	備考
	1									
1	2	26	青	P2073	藤下 奎	中畑スイムC		棄権		
	3	26	青	P2094	村松 諒	ぺんぎん村		15.51	1	大会タイ
	4	26	青	P2047	渡邊 雄哉	静岡ぱしどる		22.17	2	
	5									
	6									

競技NO. 26 男子 25m 背泳ぎ 開始時間 14:00

表彰区分	レーン	障害区分	年齢区分	ID	氏名	所属	特記事項	記録	順位	備考
	1									
	2									
1	3	3	2	W2021	木村 志津男	静岡ぱしどる		37.62	1	
2	4	17	1	W2027	津島 啓佑	静岡ぱしどる	介許	1:06.20	1	
	5									
	6									

競技NO. 27 男子 25m 背泳ぎ

表彰区分	レーン	障害区分	年齢区分	ID	氏名	所属	特記事項	記録	順位	備考
	1	26	少		黒田 友喜	ぺんぎん村		失格		
1	2	26	少	P2042	宮川 力光	静岡ぱしどる	同	42.11	3	
	3	26	少	P2070	近藤 颯雅	中畑スイムC		25.55	1	
	4	26	少	P2011	難波 礼人	R S C 富士	同	38.71	2	
	5	26	少	P2092	平野 綜摩	ぺんぎん村	ス許	棄権		
	6									

競技NO. 28 男子 25m 背泳ぎ

表彰区分	レーン	障害区分	年齢区分	ID	氏名	所属	特記事項	記録	順位	備考
	1									
1	2	26	青	P2072	袴田 誓	中畑スイムC	介	棄権		
	3	26	青	P2059	大石 衛	袋井市	同	31.94	1	
	4	26	青	P2057	飯田 信太郎	磐田市		36.79	2	
	5	26	青	P2082	伊波 由貴	ぺんぎん村		失格		
	6									

競技NO. 29 男子 25m 背泳ぎ

表彰区分	レーン	障害区分	年齢区分	ID	氏名	所属	特記事項	記録	順位	備考
1	1	26	壮	P2004	森 晴 毅	三 島 市		16.85	1	大会新
2	2	26	青	P2035	梅 澤 翔 馬	静 岡 ば し ど る		23.21	3	
	3	26	青	P2038	河 原 崎 秀 弥	静 岡 ば し ど る		16.14	1	
	4	26	青	P2085	内 田 大 夢	ぺ ん ぎ ん 村		16.98	2	
	5	26	青	P2007	前 田 岳 士	裾 野 市	ス・介	25.69	4	
	6									

競技NO. 30 男子 25m バタフライ 開始時間 14:10

表彰区分	レーン	障害区分	年齢区分	ID	氏名	所属	特記事項	記録	順位	備考
	1									
	2									
1	3	26	少	P2081	天 野 翔 耀	ぺ ん ぎ ん 村		14.57	1	
	4	26	少	P2002	三 井 麗 矢	沼 津 市		18.17	2	
	5									
	6									

競技NO. 31 男子 25m バタフライ

表彰区分	レーン	障害区分	年齢区分	ID	氏名	所属	特記事項	記録	順位	備考
1	1	26	青	P2066	伊 藤 路 留	M♡スマイル		17.01	4	
	2	26	青	P2071	長 濱 一 徳	中 畑 ス イ ム C		14.25	2	
	3	26	青	P2090	高 柳 春 貴	ぺ ん ぎ ん 村		13.81	1	
	4	26	青	P2018	生 松 穂 高	白 龍 S C		14.65	3	
	5	26	青	P2046	山 本 智 史	静 岡 ば し ど る		17.43	5	
	6	26	青	P2019	三 浦 正 太 郎	静 岡 市		31.90	6	

競技NO. 32 男子 50m 平泳ぎ 開始時間 14:15

表彰区分	レーン	障害区分	年齢区分	ID	氏名	所属	特記事項	記録	順位	備考
	1									
1	2	26	少	P2093	藤 田 一 義	ぺ ん ぎ ん 村		46.76	2	
	3	26	少	P2015	高 橋 慶 多	静 岡 市		40.38	1	
	4	26	少	P2054	袴 田 修 平	葉 梨 中 学 校		失格		
2	5	27	少	B2014	曾 根 大 雅	静 岡 市		失格		
	6									

競技NO. 33 男子 50m 平泳ぎ

表彰区分	レーン	障害区分	年齢区分	ID	氏名	所属	特記事項	記録	順位	備考
	1	18	1	W2077	森 駿介	ぺんぎん村	介	失格		
	2	1	1	W2020	村上 貴則	静岡ぱしどる		49.41	1	
	3	25	1	Y2031	池田 伊吹	静岡ぱしどる	手	32.92	1	大会新
	4	26	青	P2094	村松 諒	ぺんぎん村		34.06	1	
	5	26	青	P2085	内田 大夢	ぺんぎん村		失格		
	6	26	青	P2047	渡邊 雄哉	静岡ぱしどる		54.83	2	

競技NO. 34 男子 50m 背泳ぎ

開始時間 14:22

表彰区分	レーン	障害区分	年齢区分	ID	氏名	所属	特記事項	記録	順位	備考
	1									
	2	8	1	W2023	大島 史也	静岡ぱしどる		55.74	1	
	3	13	2	W2025	桑田 幸仁	静岡ぱしどる	ス許・介許・同	1:39.52	1	
	4	21	1	W2030	中原 健晴	静岡ぱしどる	同	1:29.07	1	
	5									
	6									

競技NO. 35 男子 50m 背泳ぎ

表彰区分	レーン	障害区分	年齢区分	ID	氏名	所属	特記事項	記録	順位	備考
	1	26	壮	P2004	森 晴毅	三島市		36.20	1	大会新
	2	26	青	P2033	青山 大祐	静岡ぱしどる		42.48	3	
	3	26	青	P2062	五十嵐 幸宏	浜松市		32.75	1	大会新
	4	26	青	P2038	河原崎 秀弥	静岡ぱしどる		34.62	2	
	5	26	青	P2006	水口 耕司郎	裾野市	ス許	1:08.31	4	
	6									

競技NO. 36 男子 50m バタフライ

開始時間 14:30

表彰区分	レーン	障害区分	年齢区分	ID	氏名	所属	特記事項	記録	順位	備考
	1									
	2	25	1	Y2031	池田 伊吹	静岡ぱしどる	手	29.51	1	大会新
	3	26	少	P2044	久保田 千聖	静岡ぱしどる		30.46	1	大会新
	4	26	少	P2087	掛川 和馬	ぺんぎん村		32.12	2	
	5	26	少	P2013	山内 大翔	静岡市		37.42	3	
	6									

競技NO. 37 男子 50m バタフライ

表彰区分	レーン	障害区分	年齢区分	ID	氏名	所属	特記事項	記録	順位	備考
1	1	26	青	P2046	山本 智史	静岡ぱしどる		38.69	5	
	2	26	青	P2034	浅川 倫太郎	静岡ぱしどる		33.12	4	
	3	26	青	P2090	高柳 春貴	ぺんぎん村		29.76	1	
	4	26	青	P2018	生松 穂高	白龍SC		32.03	3	
	5	26	青	P2071	長濱 一徳	中畑スイムC		31.76	2	
	6	26	青	P2019	三浦 正太郎	静岡市		1:11.96	6	

競技NO. 38 男子 50m 自由形 開始時間 14:36

表彰区分	レーン	障害区分	年齢区分	ID	氏名	所属	特記事項	記録	順位	備考
	1									
1	2	13	2	W2025	糸田 幸仁	静岡ぱしどる	ス許・介許・同	1:38.04	1	
2	3	17	1	W2027	津島 啓佑	静岡ぱしどる	介許	1:27.55	1	
3	4	18	1	W2077	森 駿介	ぺんぎん村	介	54.24	1	
	5									
	6									

競技NO. 39 男子 50m 自由形

表彰区分	レーン	障害区分	年齢区分	ID	氏名	所属	特記事項	記録	順位	備考
	1									
1	2	24	2	G2053	鈴木 尚文	藤枝市	介	棄権		
2	3	1	1	W2020	村上 貴則	静岡ぱしどる		55.03	1	
	4									
3	5	8	1	W2023	大島 史也	静岡ぱしどる		48.67	1	
4	6	21	1	W2030	中原 健晴	静岡ぱしどる	同	1:10.54	1	

競技NO. 40 男子 50m 自由形

表彰区分	レーン	障害区分	年齢区分	ID	氏名	所属	特記事項	記録	順位	備考
	1									
1	2	26	少	P2093	藤田 一義	ぺんぎん村		38.57	2	
	3	26	少	P2015	高橋 慶多	静岡市		33.41	1	
	4	26	少	P2056	岩堀 巧誠	島田市		42.62	3	
	5	26	少	P2063	末田 陸人	浜松市	ス許	1:01.24	4	
	6									

競技NO. 41 男子 50m 自由形

表彰区分	レーン	障害区分	年齢区分	ID	氏名	所属	特記事項	記録	順位	備考
1	1	26	少	P2013	山内 大翔	静岡市		33.52	4	
	2	26	少	P2081	天野 翔耀	ぺんぎん村		29.27	2	
	3	26	少	P2044	久保田 千聖	静岡ばしどる		27.68	1	
	4	26	少	P2087	掛川 和馬	ぺんぎん村		29.44	3	
	5	26	少	P2002	三井 麗矢	沼津市		35.55	5	
	6									

競技NO. 42 男子 50m 自由形

表彰区分	レーン	障害区分	年齢区分	ID	氏名	所属	特記事項	記録	順位	備考
	1									
1	2	26	青	P2069	天野 雄太	中畑スイムC		失格		
	3	26	青	P2084	今城 駿介	ぺんぎん村		36.23	1	
	4	26	青	P2006	水口 耕司郎	裾野市	ス許	54.83	2	
2	5	26	壮	P2039	栗田 泰行	静岡ばしどる		44.76	1	
	6									

競技NO. 43 男子 50m 自由形

表彰区分	レーン	障害区分	年齢区分	ID	氏名	所属	特記事項	記録	順位	備考
	1									
1	2	26	青	P2043	芦澤 康己	静岡ばしどる	同	34.33	1	
	3	26	青	P2035	梅澤 翔馬	静岡ばしどる		37.22	2	
	4	26	青	P2060	三星 裕睦	エスポ袋井	同	棄権		
	5	26	青	P2089	高橋 広道	ぺんぎん村		54.21	3	
	6									

競技NO. 44 男子 50m 自由形

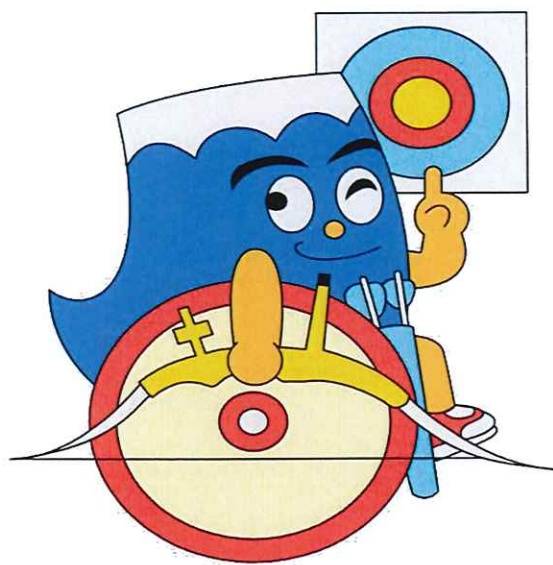
表彰区分	レーン	障害区分	年齢区分	ID	氏名	所属	特記事項	記録	順位	備考
1	1	26	青	P2033	青山 大祐	静岡ばしどる		36.67	6	
	2	26	青	P2062	五十嵐 幸宏	浜松市		28.83	2	
	3	26	青	P2045	前田 龍佑	静岡ばしどる		26.32	1	大会新
	4	26	青	P2041	高柳 直樹	静岡ばしどる		30.19	3	
	5	26	青	P2034	浅川 倫太郎	静岡ばしどる		30.70	4	
	6	26	青	P2066	伊藤 路留	M♡スマイル		33.67	5	

競技NO. 45 男子 200m リレー

開始時間 15:05

表彰 区分	レーン	障害区分	年齢区分	ID	チーム名	特記事項	記録	順位	備考
	1								
1	2	26			静岡ばしどる		1:53.62	1	大会タイ
	3								
	4	26			ぺんぎん村		1:54.69	2	
	5								
	6								

**令和3年度
第22回わかふじスポーツ大会記録
アーチェリー**



開催日 令和3年10月31日(日)

会場 小笠山総合運動公園 多目的運動広場

主 管

静岡県アーチェリー協会

協 力

県立浜松工業高等学校

第22回わかふじスポーツ大会競技組み合わせ

RC 18mラウンド

	的番	立番	年齢 区分	障害 区分	選手氏名	所 属	18m	18m	合計	特記 事項
							1回目	2回目		
RC	1	A	2	2	アオノ 青野 マサヒロ 全宏	静岡市	192	/	192	車椅子
RC		B	少	9	サイノウ 齋藤 ユウダイ 優大	静岡県立静岡北特別支援学校南の丘分校	307	/	307	

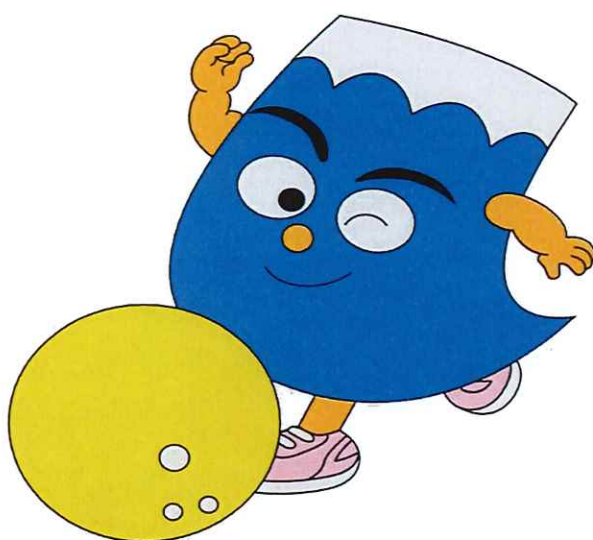
CP 30m ラウンド

	的番	立番	年齢 区分	障害 区分	選手氏名	所 属	30m	30m	合計	特記 事項
							1回目	2回目		
CP	2	A	2	1	シゲタ 繁田 カズノリ 一紀	静岡市身体障害者団体連合会	327	/	327	車椅子

RC 30mラウンド

	的番	立番	年齢 区分	障害 区分	選手氏名	所 属	30m	30m	合計	特記 事項
							1回目	2回目		
RC	3	A	1	2	ヨネヤマ 米山 ユウホ 侑歩	浜松市	193	/	193	車椅子、介助
RC		B	2	7	オオハタ 大畑 カズユキ 一幸	焼津市	棄権			聴覚:手話
RC	4	A	2	2	ヤザワ 谷澤 マサル 将則	藤枝市	棄権			車椅子
RC		B	2	6	ヤギ 八木 ヒロシ 仁志	島田市身体障害者福祉会	49	/	49	
RC	5	A	2	2	タカハシ 高橋 キン 潔	浜松市	290	/	290	車椅子
RC		B	青	9	サイノ 税所 ヒカリ 光風	静岡市	252	/	252	介助
RC	6	A	1	6	マツダ 松下 セイヤ 星矢	掛川市	弓具故障により リタイア			車椅子
RC		B	2	4	スズキ 鈴木 シンイチ 真一	森町	270	/	270	
RC	7	A	2	2	シメズ 清水 シゲキ 茂樹	袋井市	265	/	265	車椅子
RC		B	2	4	イトウ 伊藤 イサム 勇	浜松市	187	/	187	

令和3年度
第22回わかふじスポーツ大会記録
ボウリング



開催日 令和3年11月14日(日)

会場 ヤングランドボウル

主 管

静岡県ボウリング連盟

協 力

常葉大学

第22回わかふじスポーツ大会 ボウリング表彰用組合せ

選手番号	記号	選手 氏名	所属	市町名	性別	年齢 の 区分	障害 区分 番号	スコア			順位	(表彰 区分 組)
								1 G	2 G	合計		
P	3014	増田 理久	沼津市立あしたか学園	沼津市	男	少	10	棄権			男子 10-少 1組	
P	3012	渡邊 拓未	沼津市立あしたか学園	沼津市	男	少	10	棄権				
P	3013	田澤 正輝	沼津市立あしたか学園	沼津市	男	少	10	棄権				
P	3047	梶山 凌我	静岡県立清水特別支援学校	静岡市	男	少	10	156	140	296		1
P	3048	山岡 生弥	静岡県立清水特別支援学校	静岡市	男	少	10	棄権			男子 10-少 2組	
P	3050	小泉 有和	静岡県立清水特別支援学校	静岡市	男	少	10	57	35	92		
P	3051	須藤 哲平	静岡県立清水特別支援学校	静岡市	男	少	10	57	65	122		2
P	3011	金子 雅紀	沼津市立あしたか学園	沼津市	男	少	10	棄権				
P	3069	岡田 来生	静岡県立藤枝特別支援学校	藤枝市	男	少	10	94	102	196	1	
P	3070	木崎 智康	静岡県立藤枝特別支援学校	藤枝市	男	少	10	51	50	101	3	
P	3009	衛藤 吉博	沼津市立あしたか学園	沼津市	男	少	10	棄権			男子 10-少 3組	
P	3010	成川 経仁	沼津市立あしたか学園	沼津市	男	少	10	棄権				
P	3049	守田 元気	静岡県立清水特別支援学校	静岡市	男	少	10	58	61	119		
P	3005	大西 康誠	沼津市	沼津市	男	少	10	189	181	370		1
P	3025	岩田 海聖	三島市	三島市	男	少	10	91	76	167		
P	3026	後藤 大芽	三島市	三島市	男	少	10	138	130	268	2	
P	3056	竹中 琉哉	静岡市清水手をつなぐ育成会	静岡市	男	少	10	113	108	221	3	
P	3055	竹中 悠真	静岡市清水手をつなぐ育成会	静岡市	男	青	10	137	152	289	2	
P	3036	泉 健斗	就労継続支援B型事業所 キャンパス	静岡市	男	青	10	137	137	274	3	
P	3024	岩田 風聖	三島市	三島市	男	青	10	107	124	231		
P	3062	青山 大祐	静岡市	静岡市	男	青	10	91	105	196		
P	3073	近藤 峻介	島田市	島田市	男	青	10	180	172	352	1	
P	3079	飯田 信太郎	磐田市	磐田市	男	青	10	108	75	183		
P	3081	大石 衛	袋井市	袋井市	男	青	10	141	133	274	2	
P	3054	佐野 元亮	ハートランド	静岡市	男	青	10	88	80	168		
P	3059	大野 智生	静岡市	静岡市	男	青	10	120	136	256	3	
P	3080	小澤 直記	磐田市	磐田市	男	青	10	149	175	324	1	

第22回わかふじスポーツ大会 ボウリング表彰用組合せ

選手番号		選手 氏名	所 属	市 町 名	性 別	年 齢 の 区 分	障 害 区 分 番 号	スコア			順 位	(表 彰 区 分)
記 号	番 号							1 G	2 G	合 計		
P	3057	ウルシバトリ イチ 漆畑 利一	静岡市清水手をつなぐ育成会	静岡市	男	壮	10	203	192	395	1	男子 10-壮 1組
P	3064	タムラ カズトシ 田村 和俊	焼津市	焼津市	男	壮	10	115	145	260		
P	3065	エンドウ ヨシ 遠藤 豪	焼津市	焼津市	男	壮	10	138	110	248		
P	3066	エンドウ マコト 遠藤 誠	焼津市	焼津市	男	壮	10	137	143	280		
P	3029	アナム シンヒロ 穴見 佳弘	セルプ・アムール	御殿場市	男	壮	10	183	202	385	2	
P	3006	キタザワ カツユキ 北澤 克幸	沼津市	沼津市	男	壮	10	158	143	301	3	
P	3035	オオツカ ケンイチ 大塚 健一	就労継続支援B型事業所 キャンパス	静岡市	男	壮	10	124	79	203		男子 10-壮 2組
P	3068	ワダ テツシ 和田 哲士	焼津市	焼津市	男	壮	10	56	69	125		
P	3060	カクムラ キヨシ 河村 清司	静岡市	静岡市	男	壮	10	141	193	334	1	
P	3085	オノ ユウジ 小野 祐司	浜松市	浜松市	男	壮	10	150	167	317	3	
P	3087	カゲヤマ ヤスシ 影山 易司	大山荘	浜松市	男	壮	10	154	167	321	2	
P	3086	ウチヤマ タカヒサ 内山 孝久	大山荘	浜松市	男	壮	10	78	101	179		
B	3074	ヤギ カズヒト 八木 和人	島田市	島田市	男	壮	11	212	147	359	1	男子 11-壮
P	3018	サトウ ジュナ 佐藤 珠菜	沼津市立あしたか学園	沼津市	女	少	10	棄権				女子 10-少
P	3017	チダ アイ 千田 愛美	沼津市立あしたか学園	沼津市	女	少	10	棄権				
P	3016	サトウ ナミ 佐藤 なみ	沼津市立あしたか学園	沼津市	女	少	10	棄権				
P	3015	ハラ ミユ 原 美結	沼津市立あしたか学園	沼津市	女	少	10	棄権				
P	3052	モチヅキ イロハ 望月 彩羽	静岡県立清水特別支援学校	静岡市	女	少	10	51	33	84	2	
P	3076	オオハシ コネ 大橋 琴音	吉田特別支援学校	吉田町	女	少	10	棄権				
P	3061	カジヤマ シオン 梶山 紫苑	静岡市	静岡市	女	少	10	110	102	212	1	
P	3037	モチヅキ キョウカ 望月 杏花	就労継続支援B型事業所 キャンパス	静岡市	女	少	10	32	17	49	3	
P	3067	フジタ シホ 藤田 志保	焼津市	焼津市	女	壮	10	141	132	273	1	女子 10-壮
P	3088	カメヤマ ミサ 亀山 みさ	大山荘	浜松市	女	壮	10	26	43	69		
B	3038	ヤマダ イコ 山田 育子	就労継続支援B型事業所 キャンパス	静岡市	女	壮	11	89	107	196		女子 11-壮
B	3039	カワサキ 紗 川崎 美佳	就労継続支援B型事業所 キャンパス	静岡市	女	壮	11	96	110	206	1	

第22回わかふじスポーツ大会 ボウリング表彰用組合せ

選手番号		選 手 リ 氏 名 ナ	所 属	市 町 名	性 別	年 齢 の 区 分	障 害 区 分 番 号	スコア			順 位	(表 彰 組 区 分)
記 号	番 号							1 G	2 G	合 計		
W	3077	ムラマツ ショウジ 村松 章司	磐田市	磐田市	男	2	1	134	145	279		男子 1-2
W	3022	シノカワ アキヒコ 吉川 明彦	三島市身体障害者福祉会	三島市	男	2	1	166	152	318	1	
W	3034	ミハラ ヒロタカ 見原 弘高	就労継続支援B型事業所 キャンパス	静岡市	男	2	2	82	114	196	3	男子 2-2
W	3058	オサダ ノリユキ 長田 則之	静岡市	静岡市	男	2	2	49	45	94		
W	3001	イワセ テルミ 岩瀬 輝美	熱海市身体障害者福祉会	熱海市	男	2	2	150	146	296	2	
W	3040	モチツキ セイジ 望月 精時	静岡市身体障害者団体連合会	静岡市	男	2	2	147	166	313	1	
W	3033	ヤギ ケイタロウ 八木 啓太郎	就労継続支援B型事業所 キャンパス	静岡市	男	1	6	24	48	72	1	男子 6-1
W	3063	アカホリ カツロウ 赤堀 勝郎	焼津市	焼津市	男	2	6	154	156	310	1	男子 6-2
G	3072	ノザキ ヒロシ 野崎 博	島田市	島田市	男	2	7	64	43	107	1	男子 7-2
Y	3089	ツツイ ヒロミツ 筒井 宏充	湖西市	湖西市	男	2	8	143	181	324	3	男子 8-2
Y	3044	シノカワ タカシ 吉川 尚志	静岡市身体障害者団体連合会	静岡市	男	2	8	208	170	378	2	
Y	3045	アサクラ マサヒロ 浅倉 正宏	静岡市身体障害者団体連合会	静岡市	男	2	8	193	194	387	1	
Y	3041	オオタ ハルオ 太田 晴夫	静岡市身体障害者団体連合会	静岡市	男	2	8	126	148	274		
Y	3003	オガワ トシツグ 小川 俊満	熱海市身体障害者福祉会	熱海市	男	2	8	83	90	173		
Y	3042	カワベ キョウシ 川辺 清	静岡市身体障害者団体連合会	静岡市	男	2	8	94	140	234		
R	3084	ハセガワ ヒロシ 長谷川 浩	浜松市	浜松市	男	2	9	122	156	278		男子 9-2
R	3023	ヨシダ ヤスタカ 吉田 泰隆	三島市身体障害者福祉会	三島市	男	2	9	113	77	190		
R	3046	モチツキ ヒロヤス 望月 弘保	静岡市身体障害者団体連合会	静岡市	男	2	9	142	158	300	1	
W	3019	ウチダ テルミ 内田 テルミ	三島市身体障害者福祉会	三島市	女	2	1	128	155	283	1	女子 1-2
W	3020	カシタ ミチコ 刈田 通子	三島市身体障害者福祉会	三島市	女	2	1	80	85	165	3	
W	3021	タムラ キミ 田村 キミ	三島市身体障害者福祉会	三島市	女	2	1	116	49	165	3	
W	3083	ハラダ ナオコ 原田 直子	浜松市	浜松市	女	2	1	159	107	266	2	
Y	3078	ムラマツ テエコ 村松 ちあ子	磐田市	磐田市	女	2	8	119	123	242	1	

**令和3年度
第22回わかふじスポーツ大会記録
バスケットボール**



開催日 令和3年11月3日(水祝)

会場 草薙総合運動場 体育館

主 管

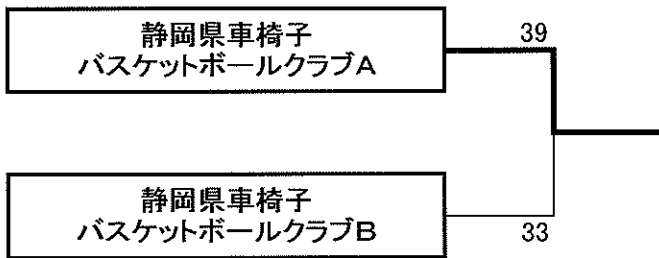
(一社)静岡県バスケットボール協会・静岡県ハンディキャップバスケットボール連盟

協 力

県立清水東高等学校

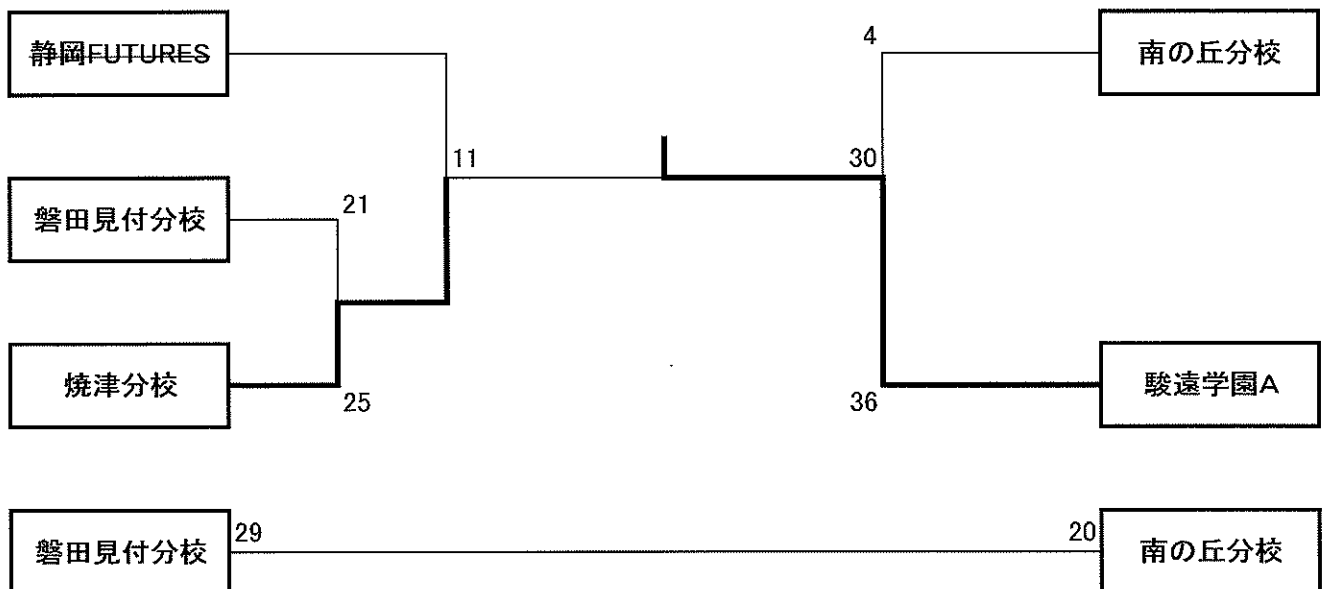
バスケットボール競技

【車いすバスケットボール】



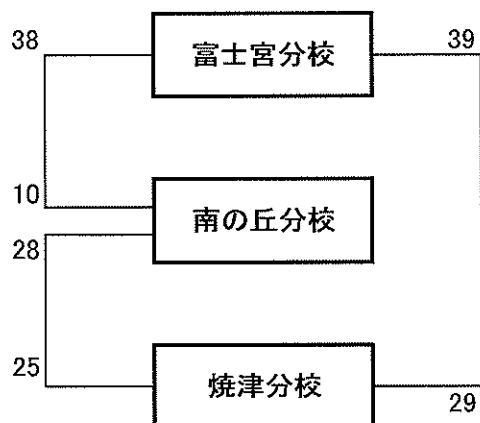
優勝 静岡県車椅子バスケットボールクラブA

【男子】



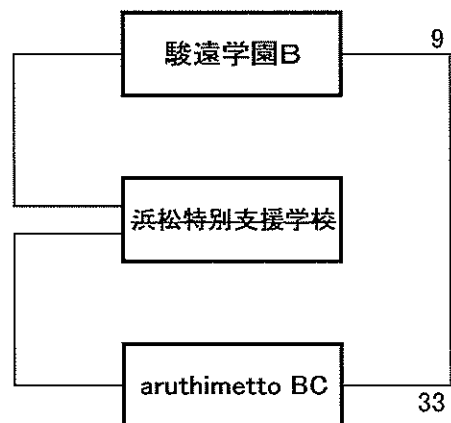
優勝 駿遠学園A

【女子】



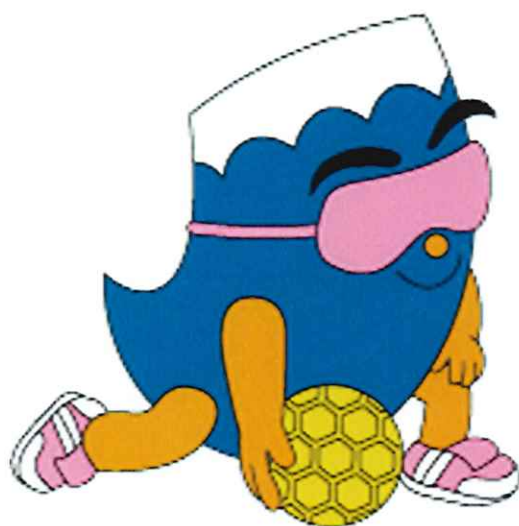
優勝 富士宮分校

【混成】



優勝 aruthimetto BC

**令和3年度
第22回わかふじスポーツ大会記録
グラウンドソフトボール**



開催日 令和3年10月31日(日)

会場 小笠山総合運動公園 グラウンド3

主 管

NPO法人静岡県ソフトボール協会

第 22 回静岡県障害者スポーツ大会「わかふじスポーツ大会」

グランドソフトボール競技

	浜松クレバーズ	中部ファイターズ	駿河ジャガーズ	順位
浜松クレバーズ		4 - 0	敗 (じゃんけん)	2
中部ファイターズ	0 - 4		敗 (じゃんけん)	3
駿河ジャガーズ	勝 (じゃんけん)	勝 (じゃんけん)		1

※第一試合途中より雨足が強くなり、グラウンドのぬかるみに足を取られる選手やボールが滑ったりなど安全に競技が実施できない状態であった。何度も競技団体及び参加チームと協議を重ね、第二試合以降については、競技を実施しないこととした。その後の勝敗のつけ方については、代表者によるじゃんけんで決することとした。

優 勝: 駿河ジャガーズ

準優勝: 浜松クレバーズ

3 位: 中部ファイターズ

令和3年度
第22回わかふじスポーツ大会記録
フットベースボール



開催日 令和3年11月7日(日)

会場 静岡県立吉田特別支援学校

主 管

NPO法人静岡FIDサッカー連盟フットベースボール競技の部

第22回わかふじスポーツ大会 フットベースボール競技

	青島中学校	吉田特別支援学校	勝	負	分	総得点	順位
青島中学校		① 13 - 5 ② 9 - 5	2	0	0	22	1
吉田特別支援学校	① 5 - 13 ② 5 - 9		0	2	0	10	2

優勝 藤枝市立青島中学校



公益社団法人 静岡県理学療法士会 Shizuoka Physical Therapy Association

笑顔を支え続けたい

理学療法を通じて静岡の皆様の健康に貢献します



理学療法とは？

理学療法士は、身体づくりと生活動作の専門家です。ケガや病気などで障がいのある人に対して、回復を促し、起きる、立つ、歩くなどの基本動作の改善や維持を目指し、社会や日常生活に戻るまでの支援をする役割を担います。



県内の病院や介護施設に約3500人の会員が働いていますが、その他にも静岡県民の健康増進や介護予防への取り組みを行っています。

- ・健康予防公開講座の開催
- ・介護予防キャラバンの実施
- ・スポーツ大会、選手対象のメディカルサポート



障害者スポーツもサポートしています！

ホームページも
ご覧ください



- 士会活動、今後の行事予定（市民公開講座、介護予防キャラバンなど）は、HPからご覧いただけます。

- パソコンからのアクセス

静岡県理学療法士会

<https://www.shizuoka-pt.com/>

- 携帯・スマートフォンからのアクセスは、右のQRコードから！！



Activate with Sports

スポーツを通じて、
夢の実現にチャレンジする人を応援します

スポーツ
チャレンジ
啓発

スポーツによる
活力ある社会づくり

スポーツ
チャレンジ
助成

世界に羽ばたく
逞しい人材の育成

スポーツ
チャレンジ
体験

心身ともに健全な
子どもたちの育成

●主な事業内容



スポーツチャレンジ助成
スポーツを通じてチャレンジする人を応援しています



ジュニアヨットスクール葉山
神奈川県葉山町で活動しているジュニア対象のヨットスクールです



セーリング・チャレンジカップ IN 浜名湖
毎年3月にジュニア年代を対象としたセーリング大会を開催しています



水辺の風景画コンテスト
絵画コンテストを開催し子どもたちの自然体験活動を促進しています



スポーツ教材の提供
子どもたちのスポーツ機会充実に向けた教材を提供しています



スポーツチャレンジ賞
スポーツ分野における「縁の下の力持ち」を表彰しています



調査研究
障害者スポーツ、トップスポーツ等の調査研究活動を行っています



チャレンジ! ユニ★スポ
「相互理解促進と共生社会実現」を目的とした体験授業です

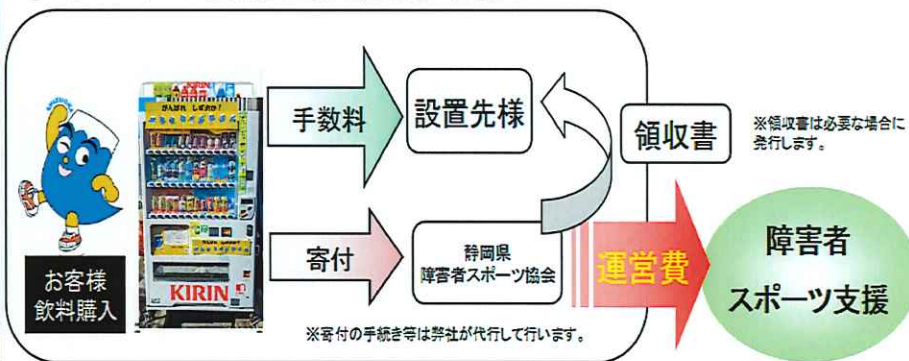


「ふじっぴー寄付型自動販売機」設置のお願い



障害者スポーツはパラリンピックでの活躍もあり、静岡県内でも大きな注目が集まっております。静岡県障害者スポーツ協会と東海ビレッジサービス(株)は、設置者の皆様のご協力のもと、**自販機の売上の一部を障害者アスリートへの支援**にしたいと考えております。自販機の売上の一部を寄付し、障害者アスリートの方々の遠征費などに役立てられております。

ふじっぴー寄付型自販機の流れ



自動販売機のフォロー体制

①商品管理

各営業所倉庫では、365日毎日商品チェックを行います。またセールスマンは車両積込時に再確認を行います。



②自動販売機の管理

セールスマンが定期訪問し、商品の補充・つり銭の補充・自販機清掃・空容器回収を行います。自販機に異常があれば自社グループメンテナンス社員による修理を行います。



③売上管理

個機毎に収集した販売データは、訪問日にホストコンピューターへデータを送信し、商品別売上管理を行います。売上データを基に、最適な自販機商品を取り揃えます。



お問い合わせ先

公益財団法人静岡県障害者スポーツ協会
静岡県静岡市葵区駿府町1-70
静岡県総合社会福祉会館6階
TEL 054-221-0062
担当: 中野

(設置業者)

東海ビレッジサービス株式会社
静岡県清水区下野緑町4-24
TEL 054-365-3322
担当: 太田





誰かが、誰かを支えている。

想いの力で支えている。

結果ではなく、過程に寄り添って。

単なる応援、声援を超え、

もっと近く、もっと深く、向き合って。

「勝ってほしい、だけじゃない」。

その想いがつらなり、重なって、

新しい未来が生まれる。

ひとりではできなかったはずのことが、

きっとできるようになる。

東京2020オリンピック・パラリンピック。

それはアスリートだけのものではない。

全力を尽くすひとを、

あなたが全力で支える時、

支えるあなたも、主人公のひとりになる。

Play, Support.

さあ、支えることを始めよう。



TOKYO 2020



NISSAY



TOKYO 2020
PARALYMPIC GAMES

東京 2020 ゴールドパートナー(生命保険)

生28-H-1225 愛護部



ウォーターワークス株式会社

- 防災用品の準備に - 助成金の活用を!

ご存知ですか?

障がい者手帳をお持ちの方を対象に、各市町村では、防災用品購入の助成金を設けています。

手続きはとっても簡単!
これを機会に防災用品を揃えてみてはいかがでしょうか。
ウォーターワークスでは丁寧に
ご説明致します。



※写真はサンプルです。他にもたくさんの商品の中からお選びいただけます。

■ 取り扱い業務のご案内

詳しくは
コチラ



上下水道工事



防災用品販売



逆浸透膜浄水器販売



ホームページ

ウォーターワークスは 障がい者スポーツを応援します。



ウォーターワークス 静岡

〒424-0858 静岡市清水区大沢町19-6
TEL: 054-355-2444 FAX: 054-355-2445
E-mail: ky-0821@isis.ocn.ne.jp
URL: <http://waterworks-sz.jimdo.com/>

法的に問題はないのだろうか?

何年も見直しをしていないけど?

いろいろと手続きがめんどろそうだが?

あんな状態で処理してくれるの?

丸両で産廃の悩み スッキリ!!

あらゆる産業廃棄物の処理ならAll in One Packageの丸両にお任せください!

① 対応力マズキリ!!!

あらゆる廃棄物に即対応!

産業廃棄物、特別管理産業廃棄物、処分費用を必要としない有価物、いかなる性状や荷姿でもご相談ください。やっかいなPCB処理はもちろん紙くずにいたるまで、小ロットから迅速にご対応いたします。



② 提案力マズキリ!!!

ニーズに合わせたご提案!

丸両は全国50ヶ所を超える、信頼のおける処分場と提携を持ち、処理コストの削減はもちろん各種リサイクル法に対応した処理を行います。さらに、お客様の細かなニーズにお応えする、最新の技術を使った無駄のない処分法をご提案いたします。常にコンプライアンスを重視し、不法投棄や不適切な処理を行う業者との関わりを排除しています。

全国対応
全国30余都府県許可



③ サービス力マズキリ!!!

お任せワンストップサービス!

お客様は依頼するだけで、全ての手続きを丸両がワンストップで処理いたします。契約書の作成→事前協議→マニフェスト→配車手続き→処分場への搬入連絡まで、廃棄物に関する全ての煩わしい手続きを代行させていただきます。お客様は書類を確認するだけ。廃棄物以外の他の業務に支障をきたさない効率の良いサービスです。



丸両で スッキリ!! [代表的な過去の事例]

産廃の
悩み

化学系メーカー様

改善前

昔からの付き合いだからと、数十年放置していた契約。

改善

処理の見直しをご提案、科学系工場からの廃棄物は希少金属や炭素分等、有効成分が多量に含まれるケースが多くあります。

クロム・ニッケル・鉄分等、数年前と比較して製錬技術も格段に向上しているため、廃棄物が有価物となり処理費用の削減につながりました。濃集剤の変更や荷姿の工夫など、蓄積された豊富なノウハウでコスト削減を実現しました。

食品系メーカー様

改善前

食品リサイクル法のノルマがきつ以上に塩分が高い、包装の問題等、処理困難物のためコストも高い。

改善

国の支援する食品リサイクル法対応の新処分場の情報をいち早く入手し、ご提案いたしました。焼却しか出来なかったものが食品リサイクル法カウント可能な処分となり、コストも削減。焼却処分ではないのでCO2削減にも貢献、CSR活動の促進が図られました。

まずは  アクセス

☎ お電話

【本社】
TEL 054-366-1312【関西営業所】
TEL 06-6398-9250【関東営業所】
TEL 03-6659-3287

✉ E-mail

c-aoki@mail.wbs.ne.jp

💻 パソコン

マンガで
わかる
PCB処理
公開中

丸両 PCB

検索

環境事業・物流事業を通じた社会貢献を目指します

 丸両自動車運送株式会社本 社：〒424-0036
関西営業所：〒533-0012
関東営業所：〒135-0007静岡県静岡市清水区横砂西町10番6号
大阪府大阪市東淀川区大道南3-6-4 パティオス豊里館202
東京都江東区新大橋1-8-11 大樹生命新大橋ビル6階

ISO14001認証取得(本社)

TEL 054-366-1312 FAX 054-366-1338
TEL 06-6398-9250 FAX 06-6398-9260
TEL 03-6659-3287 FAX 03-6659-3435

https://www.maruryo.jp

丸両

検索

補修、補強工事に関するアドバイザーとして一般工法は勿論のこと
あらゆるニーズにお応えできる各種特殊技術を用意させて頂いております。



三公工業株式会社

土木工事

建築工事

橋梁補強工事

耐震補強工事

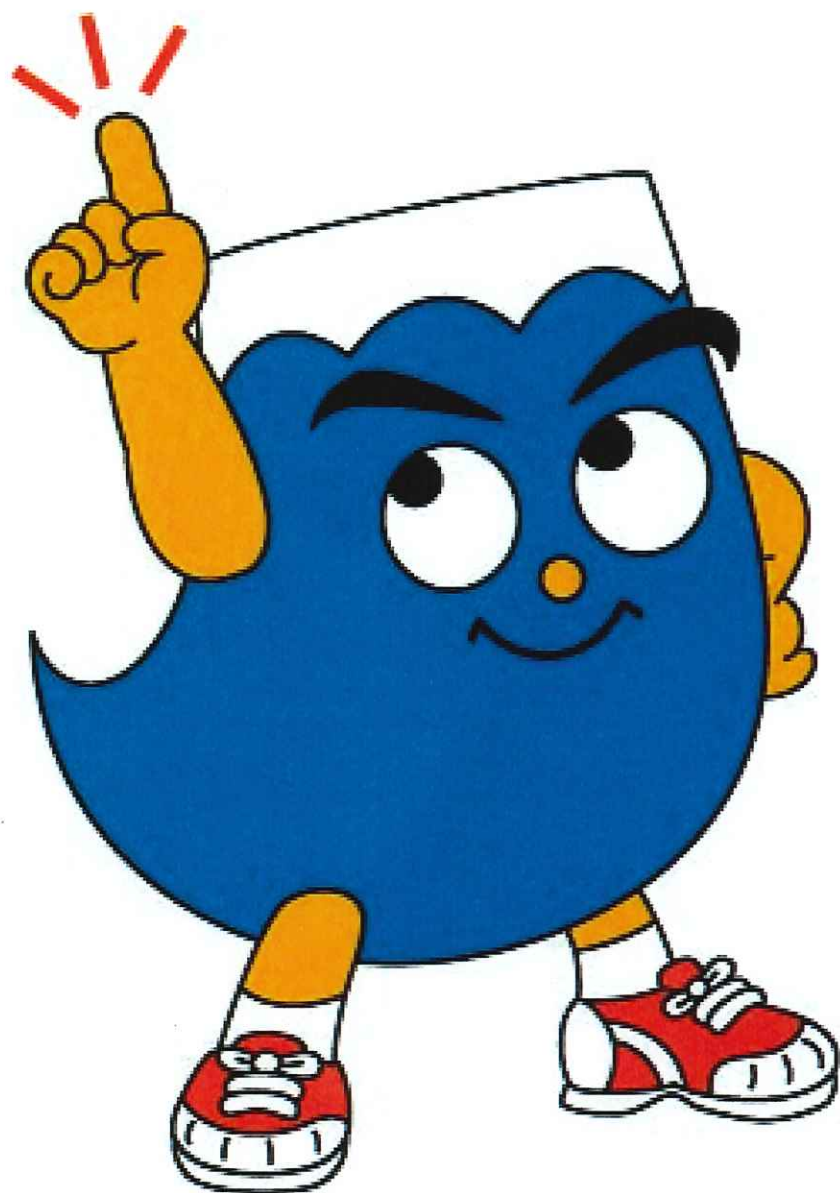
環境衛生事業

屋上緑化工事

Sunkoh.CO.L

外壁タイル剥落防止工法 (JKセライダー工法)

LINE-X (産業・工業・公共施設・トンネル・高架橋・車両等)



御協力ありがとうございました